

**Graficzna prezentacja obszarów (ID) z odstępstwami od zakazów  
– zarówno tych już istniejących, jak również nowo proponowanych,  
opracowanych na potrzeby nowego (drugiego) projektu  
uchwały zmieniającej uchwałę w sprawie  
Obszaru Chronionego Krajobrazu Jezioro Głuszyńskie,  
po uwzględnieniu stanowiska RDOŚ w Bydgoszczy (braku uzgodnienia).**

**Legenda:**

**Kolor pomarańczowy** - zaznaczono obszary, na których obowiązują już wyłączenia spod wybranych zakazów, zgodnie z uchwałą nr XXXI/458/21 Sejmiku Województwa Kujawsko-Pomorskiego z dnia 26 kwietnia 2021 r. w sprawie Obszaru Chronionego Krajobrazu Jeziora Głuszyńskiego.

**Kolor niebieski** - zaznaczono obszary, na których proponowano brak obowiązywania wybranych zakazów, które jednak nie uzyskały akceptacji RDOŚ w procesie uzgodnienia projektu uchwały zmieniającej Sejmiku WKP z marca 2022 r.

**Kolor żółty** - zaznaczono nowe obszary, na których nie obowiązują wybrane zakazy, ujęte w przedmiotowej uchwale, z uwzględnieniem stanowiska RDOŚ w Bydgoszczy w sprawie projektu uchwały zmieniającej Sejmiku WKP z marca 2022 r.

Punktacja zgodna z tabelą zamieszczoną w uzasadnieniu projektu uchwały.

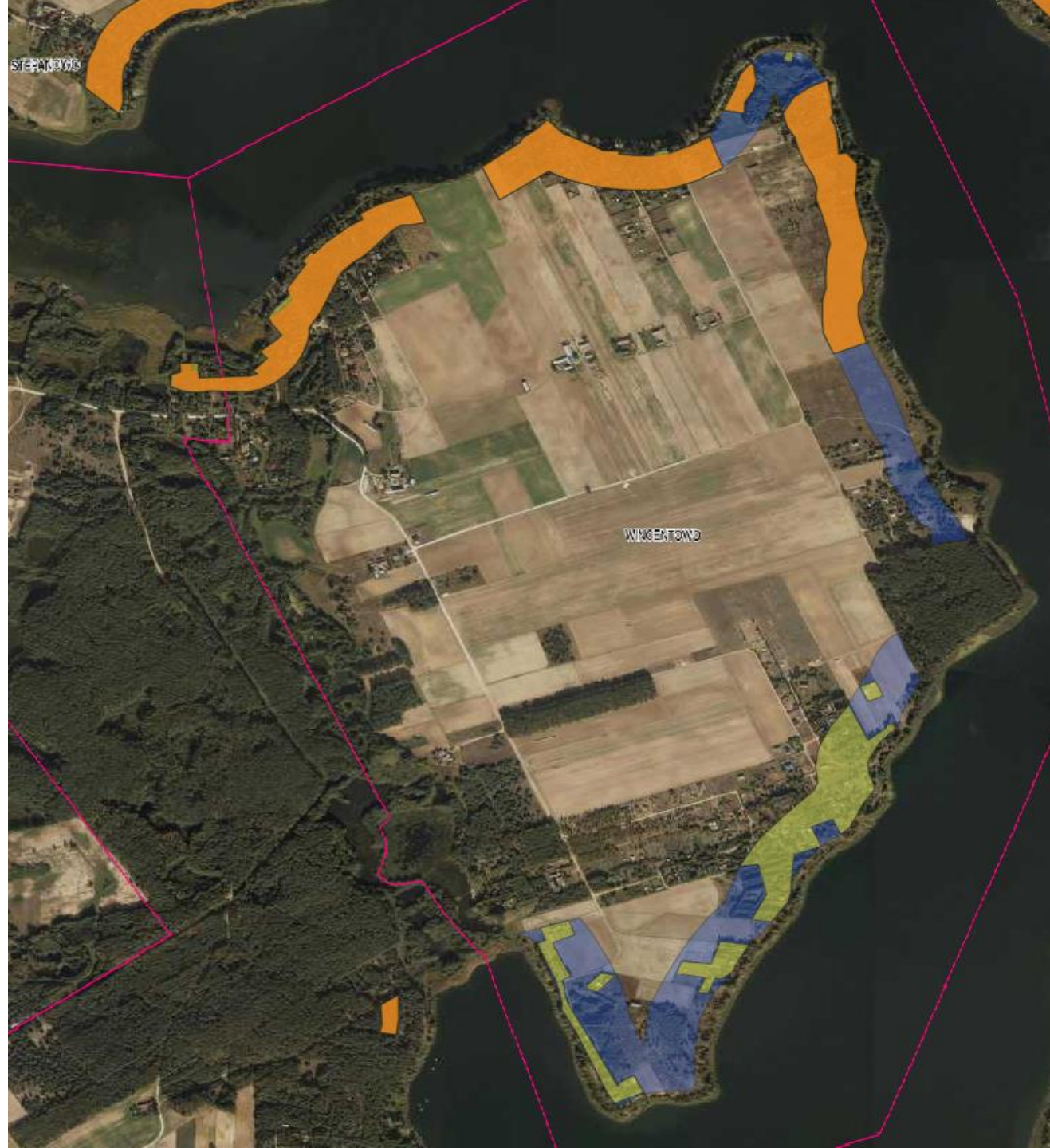
Toruń, październik 2022 r.

Mapa pogładowa z  
zaznaczeniem wszystkich  
obszarów ID – istniejących,  
nowo proponowanych i  
odrzuconych  
(nieuwzględnione przez  
RDOŚ).





Mapa ogólna części Gminy Piotrków Kujawski z zaznaczeniem obszarów ID odstępstw od zakazów.





# Wincentowo (Piotrków Kujawski)

Tabela pkt 1.





Wincentowo (Piotrków Kujawski)

Tabela pkt 2, 3.



# Wincentowo (Piotrków Kujawski)







Wincentowo (Piotrków Kujawski)  
Tabela pkt 4, 5.





5 część

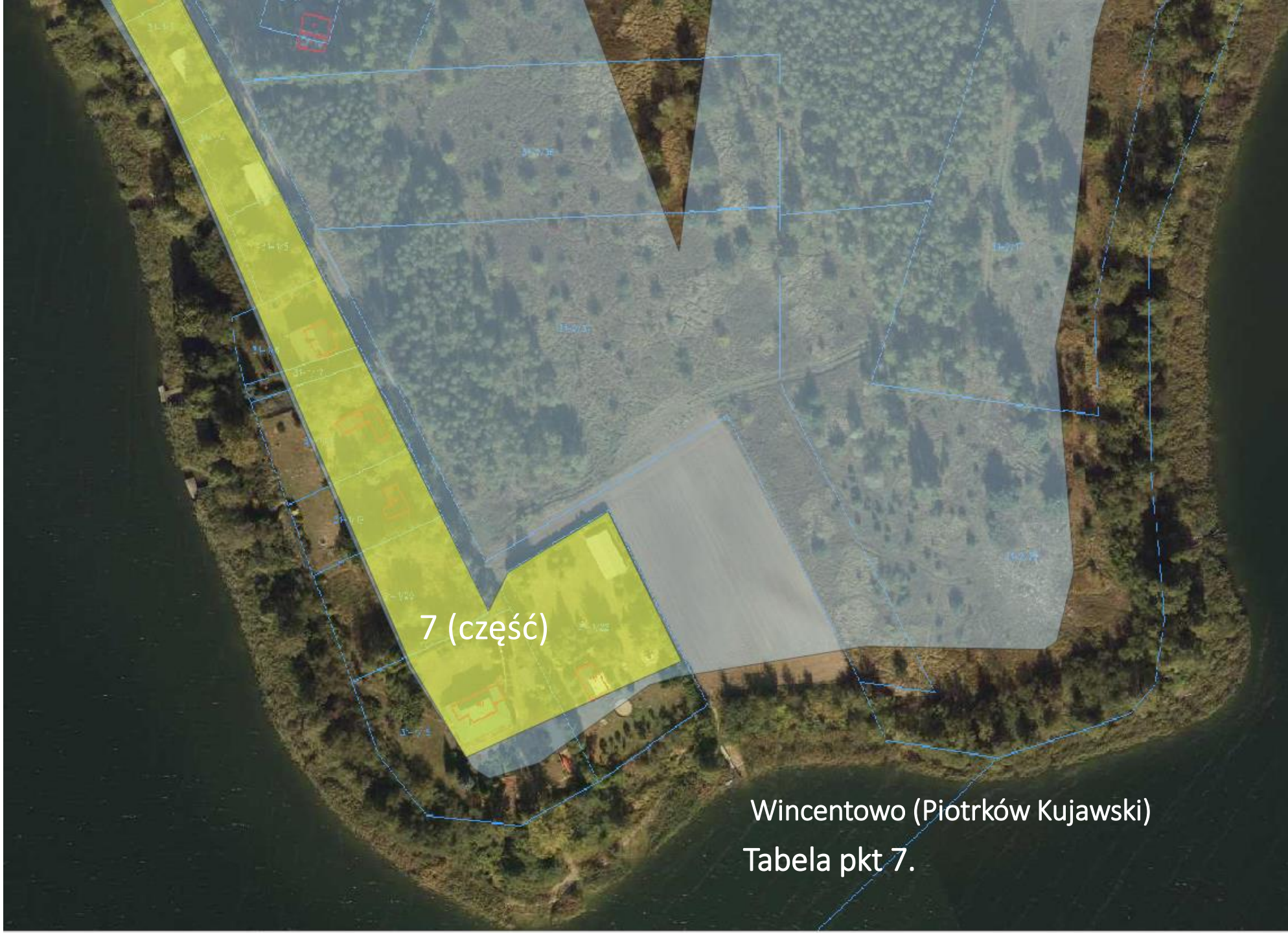
7 (część)

8

6

Wincentowo (Piotrków Kujawski)  
Tabela pkt 6, 7, 8.





7 (część)

Wincentowo (Piotrków Kujawski)  
Tabela pkt 7.







Orle (Topólka)  
Tabela pkt 9.





Orle (Topólka)  
Tabela pkt 11, 12.



Tabela pkt 10, 17.







Głuszynek (Topólka)  
Tabela pkt 53.



Głuszynek (Topólka)  
Tabela pkt 14.

An aerial photograph of a residential area in Głuszynek (Topólka). The image shows a grid of property boundaries overlaid on the terrain. A specific area, labeled '14', is highlighted in a light green color. This area is a narrow, elongated strip that runs parallel to a road or canal on the left side of the image. The surrounding area consists of various plots, some with buildings and others with trees or open fields. The number '14' is centered within the green highlighted area.



Miłachówek (Topólka)

Tabela pkt 15, 16.

