

UCHWAŁA NR XXVII/357/26
SEJMIKU WOJEWÓDZTWA KUJAWSKO-POMORSKIEGO

z dnia 19 czerwca 2026 r.

zmieniająca uchwałę w sprawie Obszaru Chronionego Krajobrazu Niziny Ciechocińskiej

Na podstawie art. 23 ust. 2 ustawy z dnia 16 kwietnia 2004 r. o ochronie przyrody (Dz. U. z 2026 r. poz. 13, 426 i 737) uchwała się, co następuje:

§ 1. W uchwale Nr XI/257/19 Sejmiku Województwa Kujawsko-Pomorskiego z dnia 13 listopada 2019 r. w sprawie Obszaru Chronionego Krajobrazu Niziny Ciechocińskiej (Dz. Urz. Woj. Kujawsko-Pomorskiego poz. 6119, z 2022 r. poz.1432 i z 2023 r. poz. 7398) wprowadza się następujące zmiany:

- 1) załącznik nr 2 otrzymuje brzmienie jak załącznik nr 1 do niniejszej uchwały;
- 2) załącznik nr 5 otrzymuje brzmienie jak załącznik nr 2 do niniejszej uchwały;
- 3) § 7. otrzymuje brzmienie:

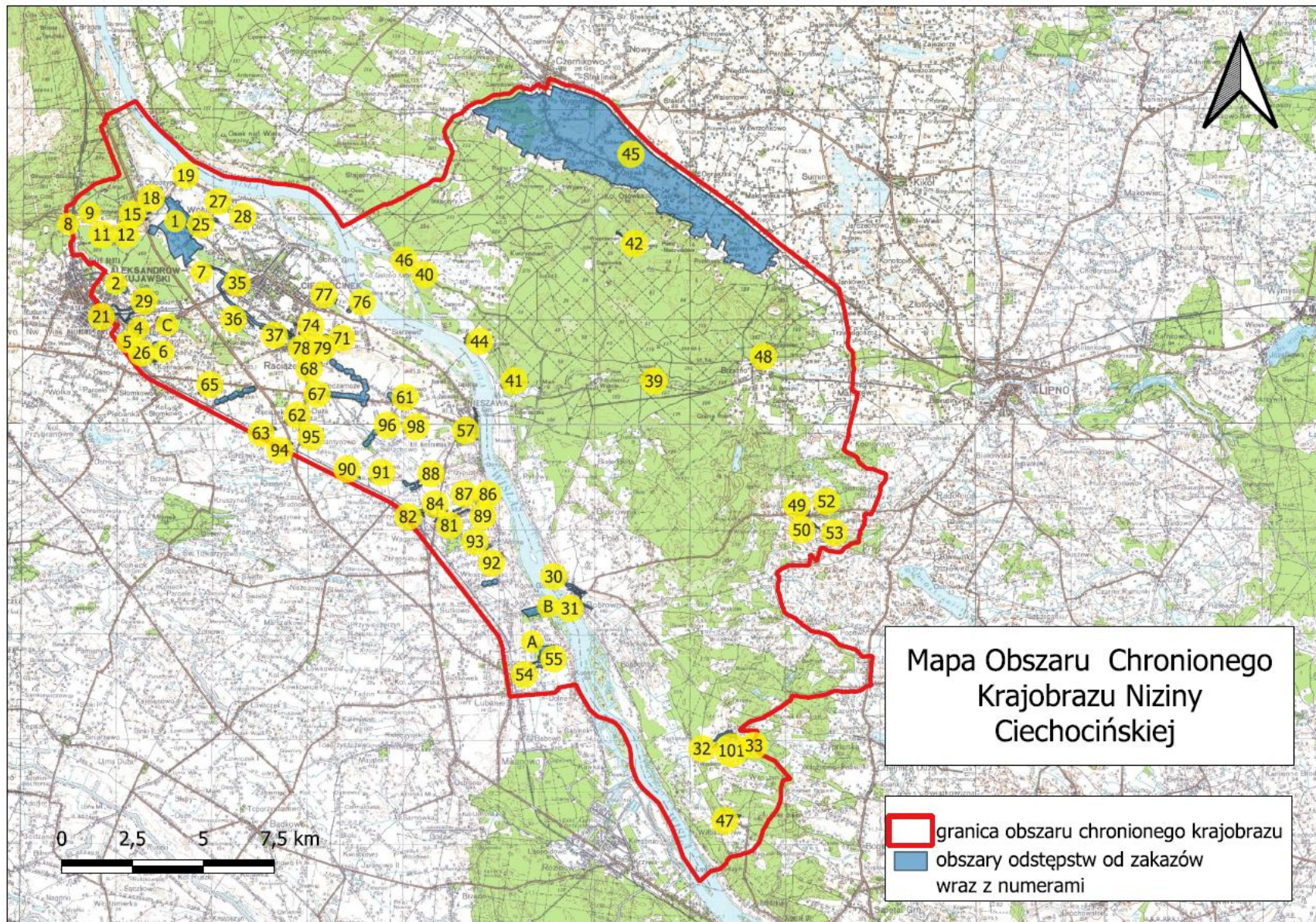
„§ 7. Na części terenów gminy Lubanie oraz Aleksandrów Kujawski, które to tereny szczegółowo są opisane poprzez podanie ich punktów załamania granicy w załączniku nr 5 do niniejszej uchwały, nie obowiązują zakazy o których mowa w § 5 pkt 1, 4, 5”.

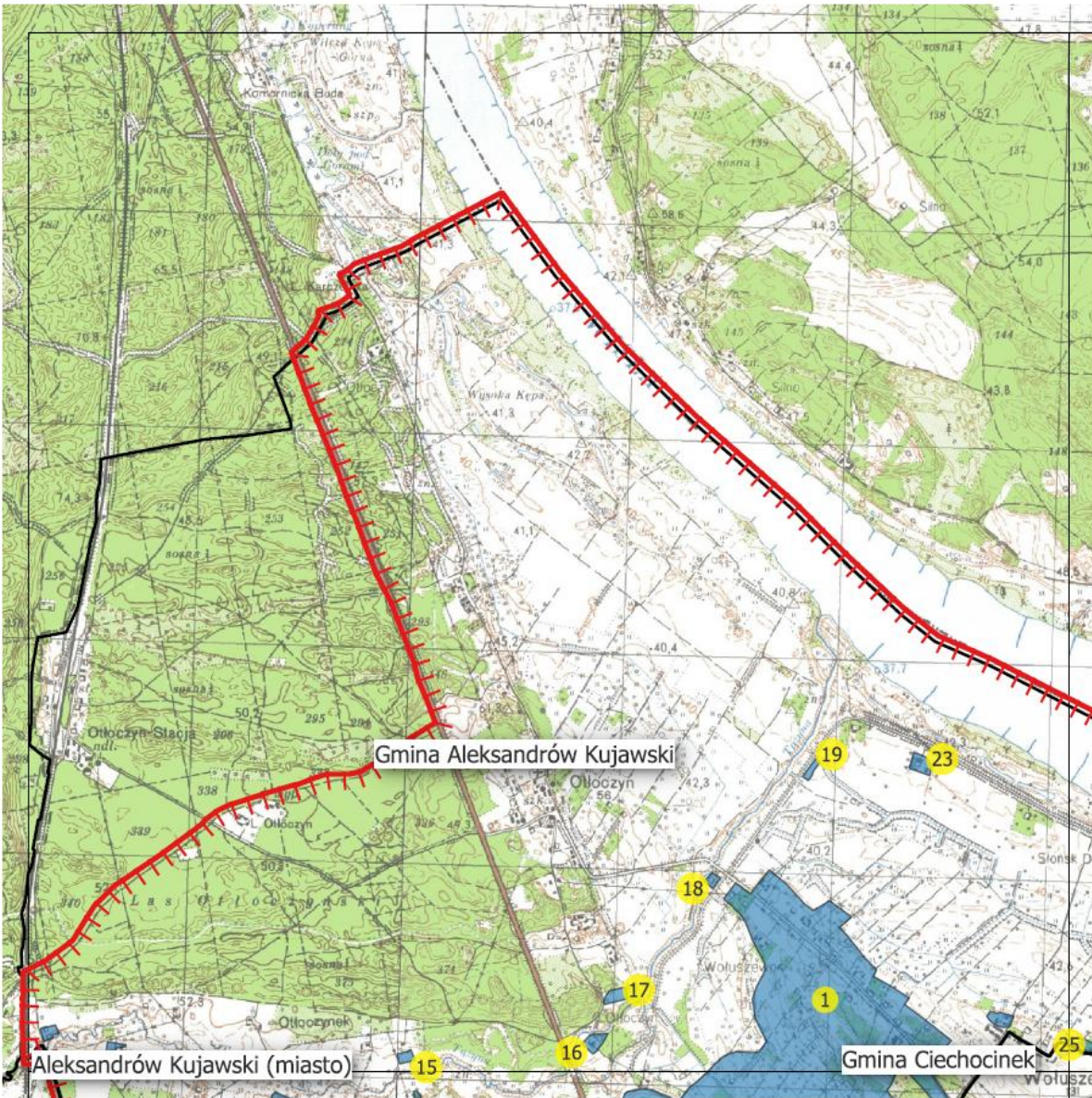
§ 2. Wykonanie uchwały powierza się Zarządowi Województwa Kujawsko-Pomorskiego.

§ 3. Uchwała wchodzi w życie po upływie 14 dni od dnia ogłoszenia w Dzienniku Urzędowym Województwa Kujawsko-Pomorskiego.


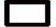

Przewodnicząca Sejmiku

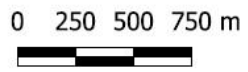
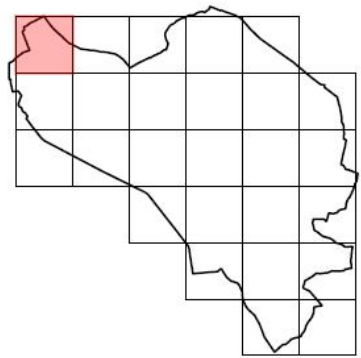
Elżbieta Piniewska

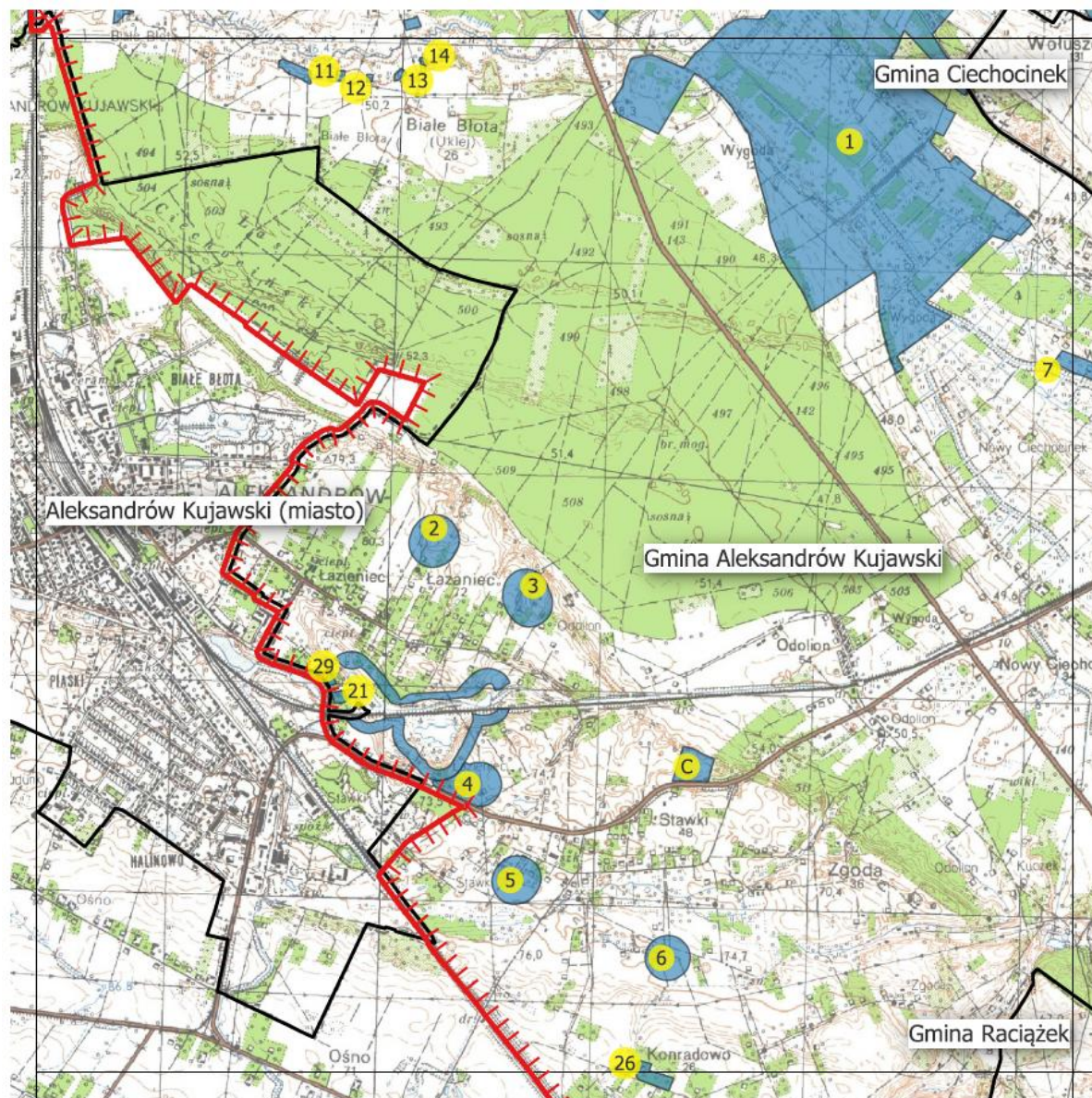







Mapa Obszaru Chronionego Krajobrazu Niziny Ciechocińskiej

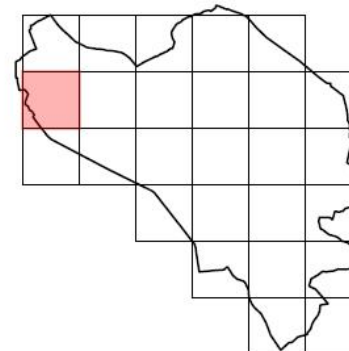
-  granica obszaru chronionego krajobrazu
-  granice gmin
-  obszar odstępstw od zakazów wraz z numerami






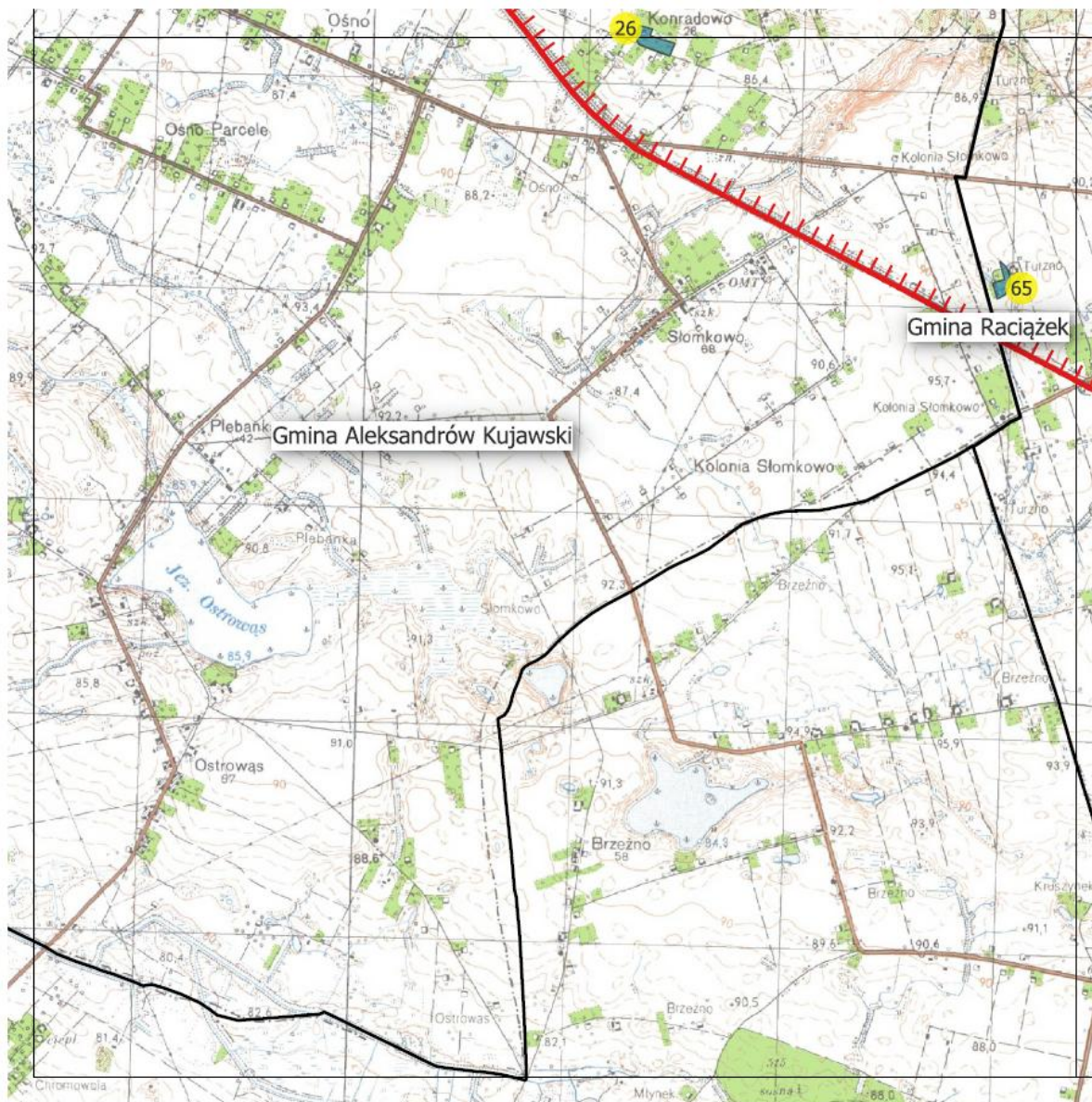
Mapa Obszaru Chronionego Krajobrazu Niziny Cięchocińskiej

-  granica obszaru chronionego krajobrazu
-  granice gmin
-  obszar odstępstw od zakazów wraz z numerami






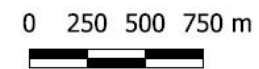
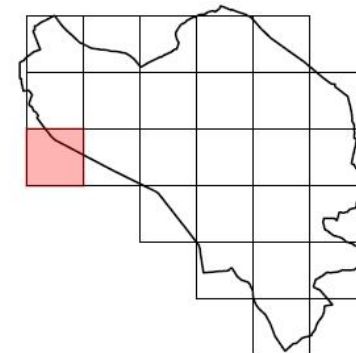
0 250 500 750 m

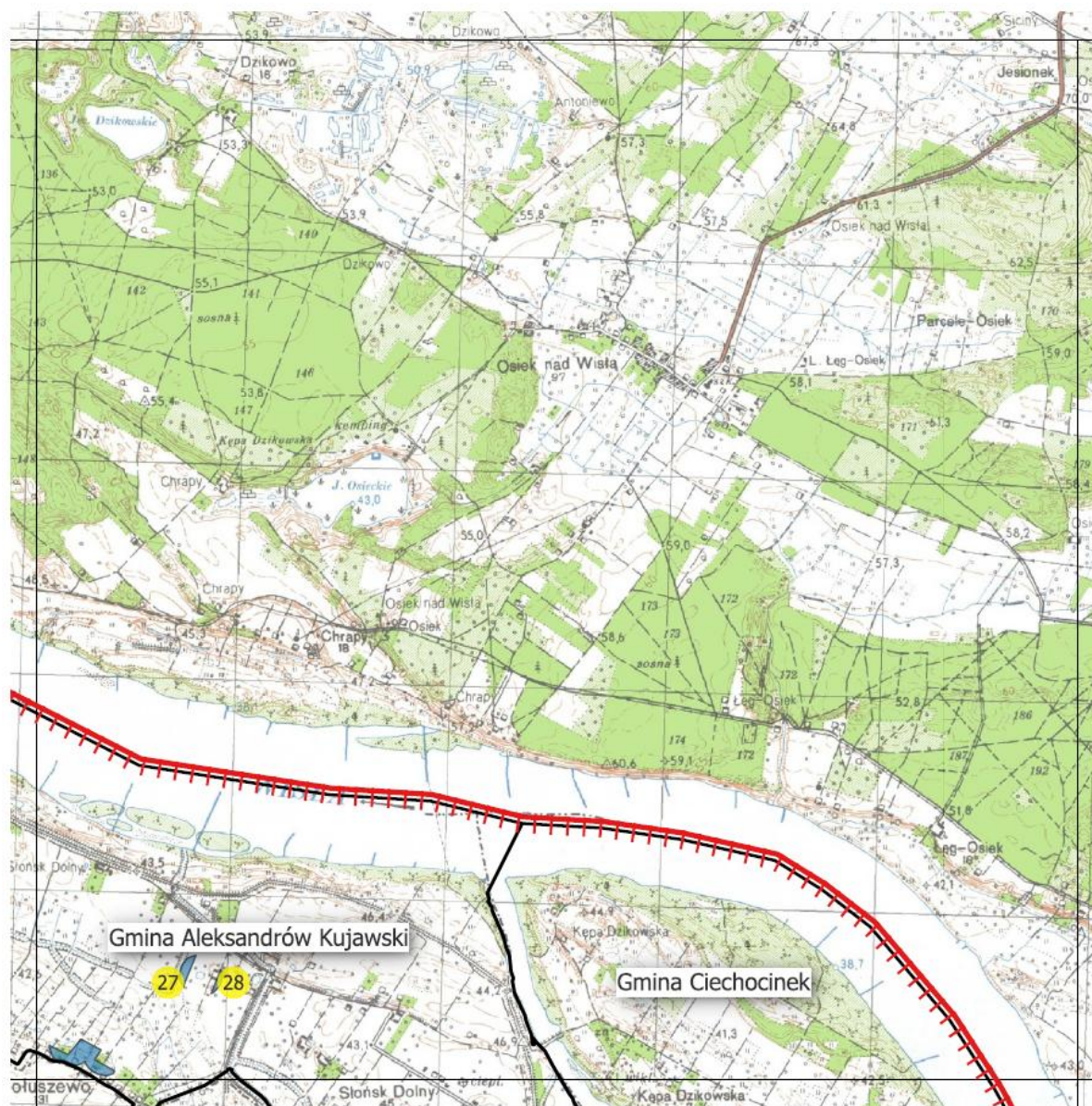





Mapa Obszaru Chronionego Krajobrazu Niziny Ciechocińskiej

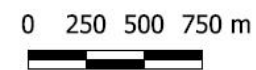
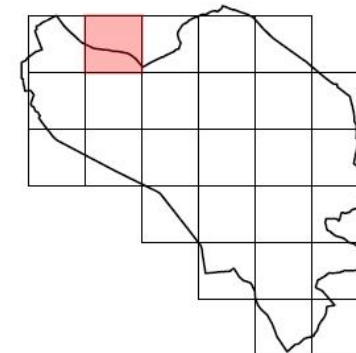
-  granica obszaru chronionego krajobrazu
-  granice gmin
-  obszar odstępstw od zakazów wraz z numerami

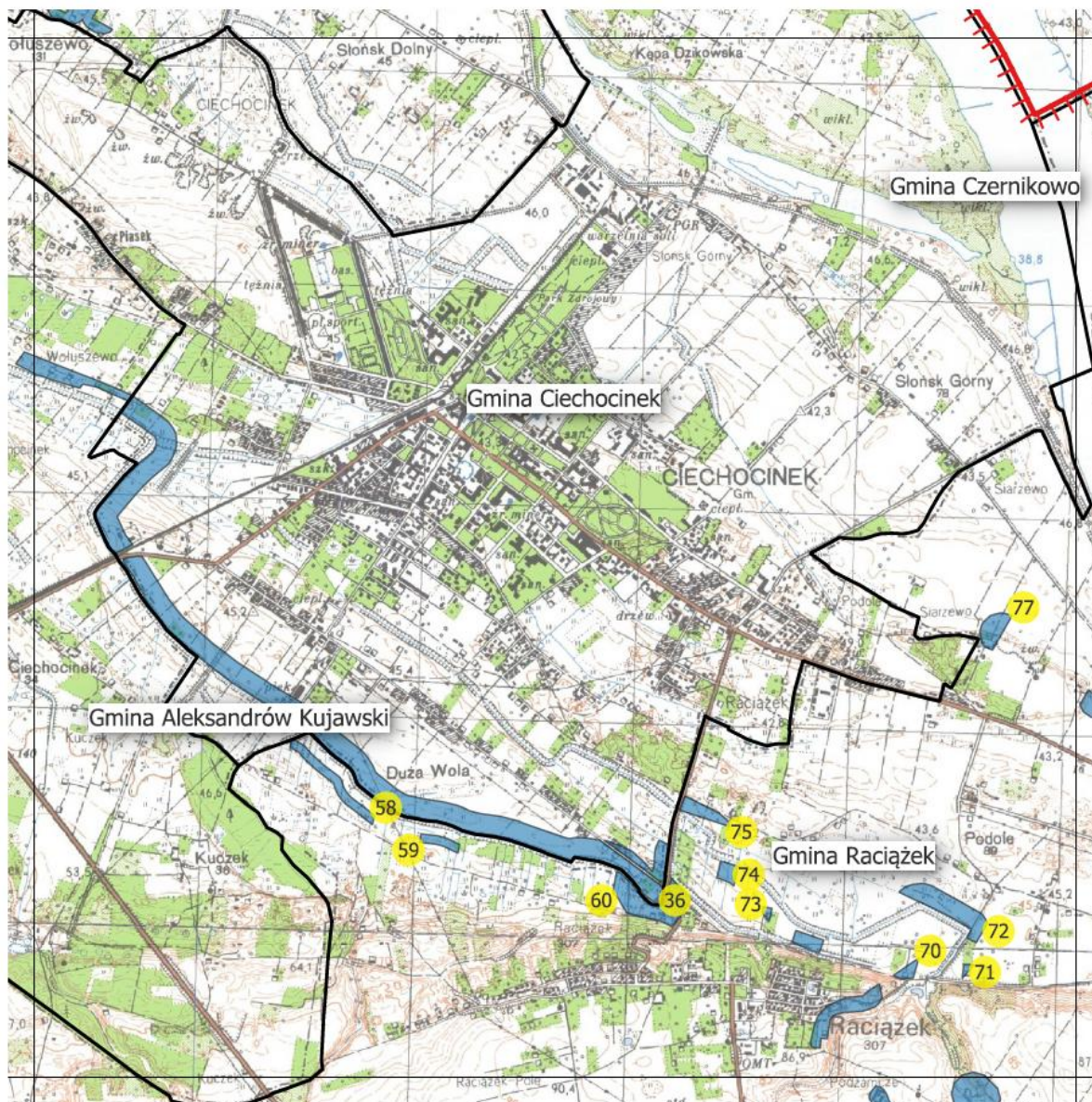







Mapa Obszaru Chronionego Krajobrazu Niziny Ciechocińskiej

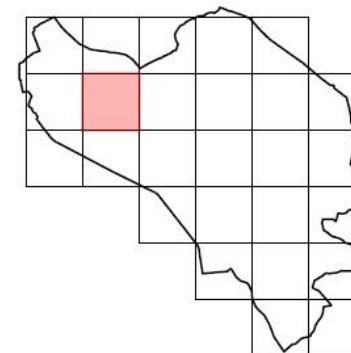
-  granica obszaru chronionego krajobrazu
-  granice gmin
-  obszar odstępstw od zakazów wraz z numerami






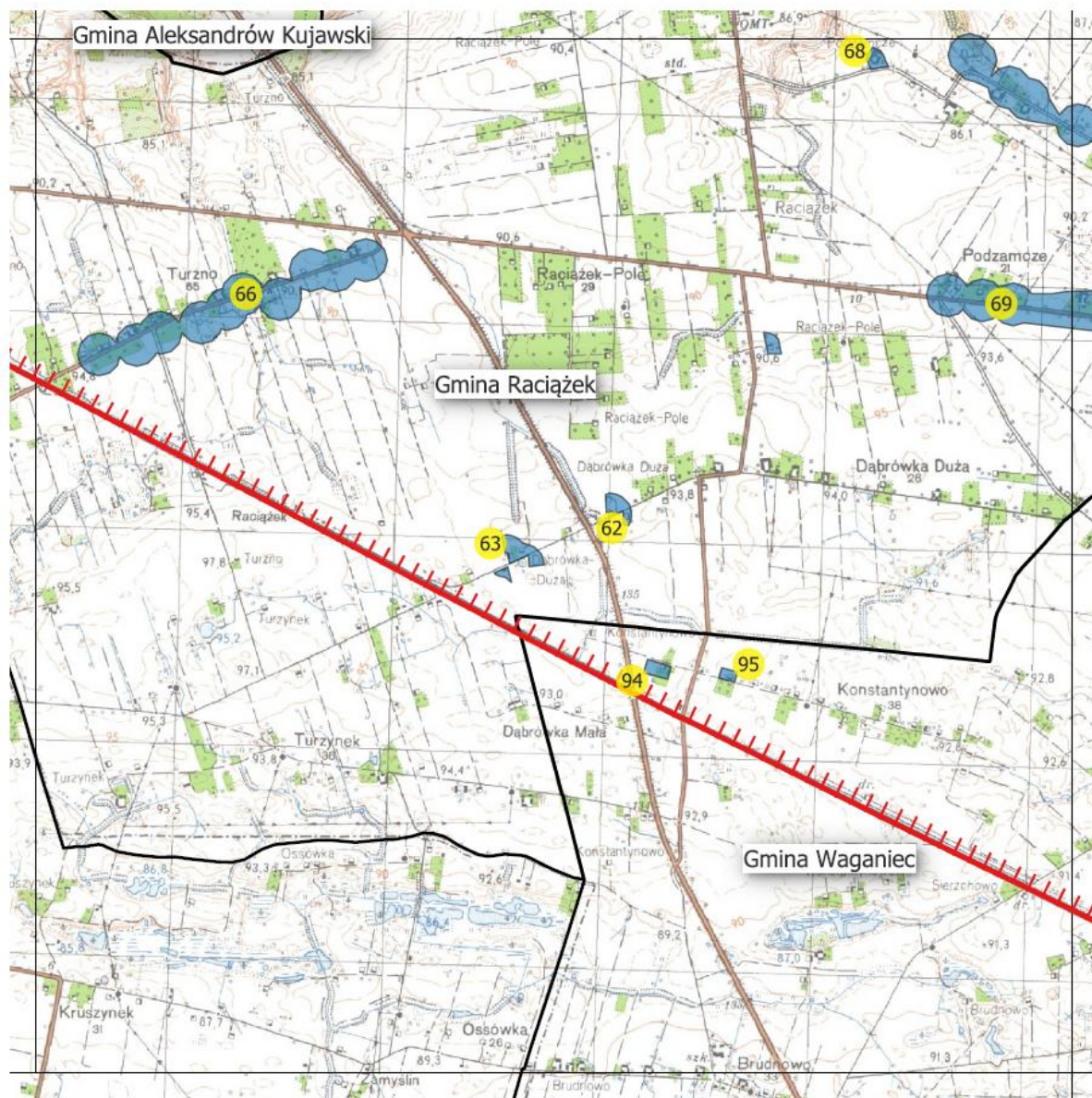
Mapa Obszaru Chronionego Krajobrazu Niziny Ciechocińskiej

-  granica obszaru chronionego krajobrazu
-  granice gmin
-  obszar odstępstw od zakazów wraz z numerami






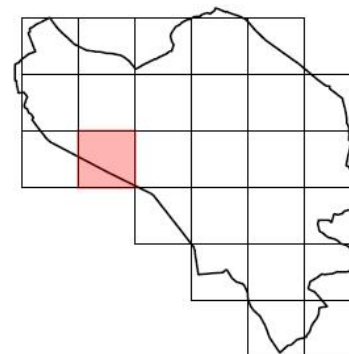
0 250 500 750 m



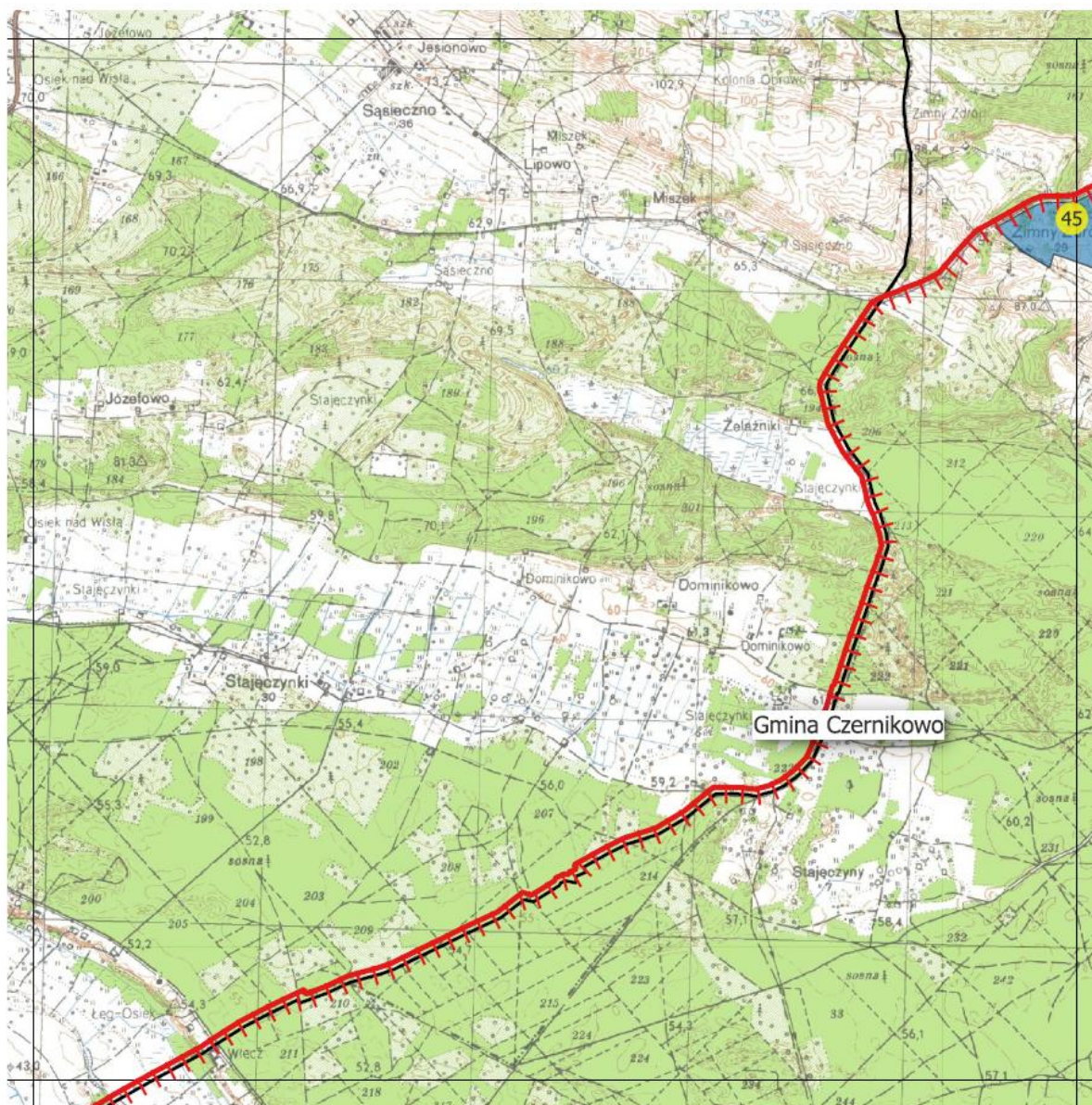
Mapa Obszaru Chronionego Krajobrazu Niziny Ciechocińskiej

-  granica obszaru chronionego krajobrazu
-  granice gmin
-  obszar odstępstw od zakazów wraz z numerami






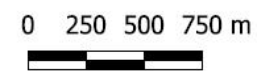
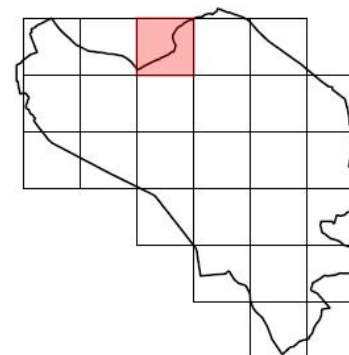
0 250 500 750 m

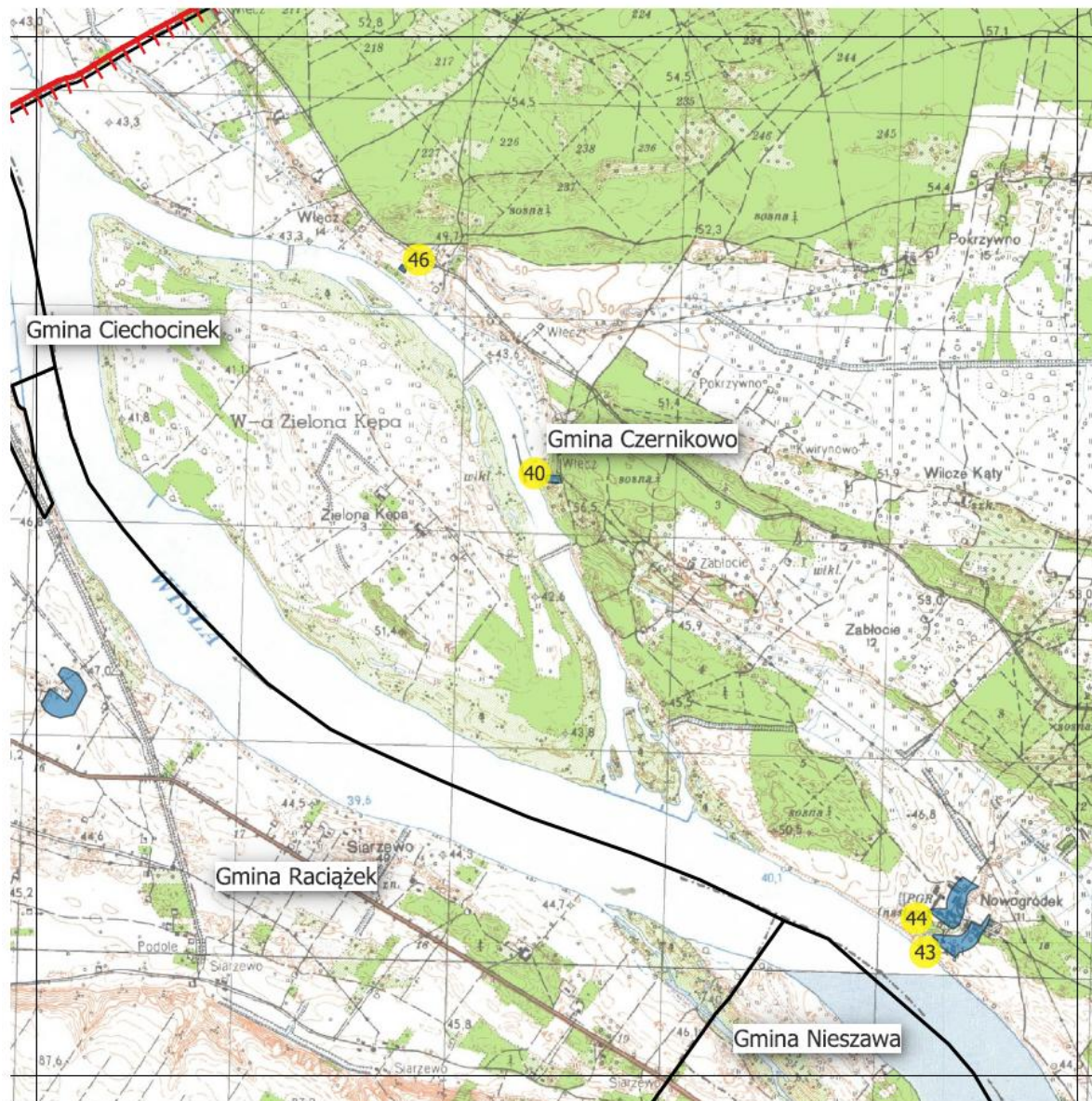







Mapa Obszaru Chronionego Krajobrazu Niziny Ciecchocińskiej

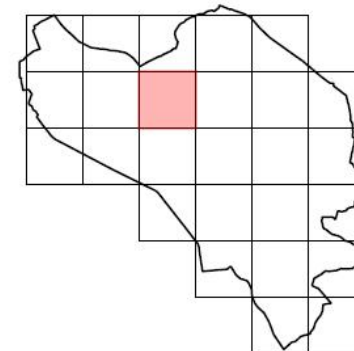
-  granica obszaru chronionego krajobrazu
-  granice gmin
-  obszar odstępstw od zakazów wraz z numerami





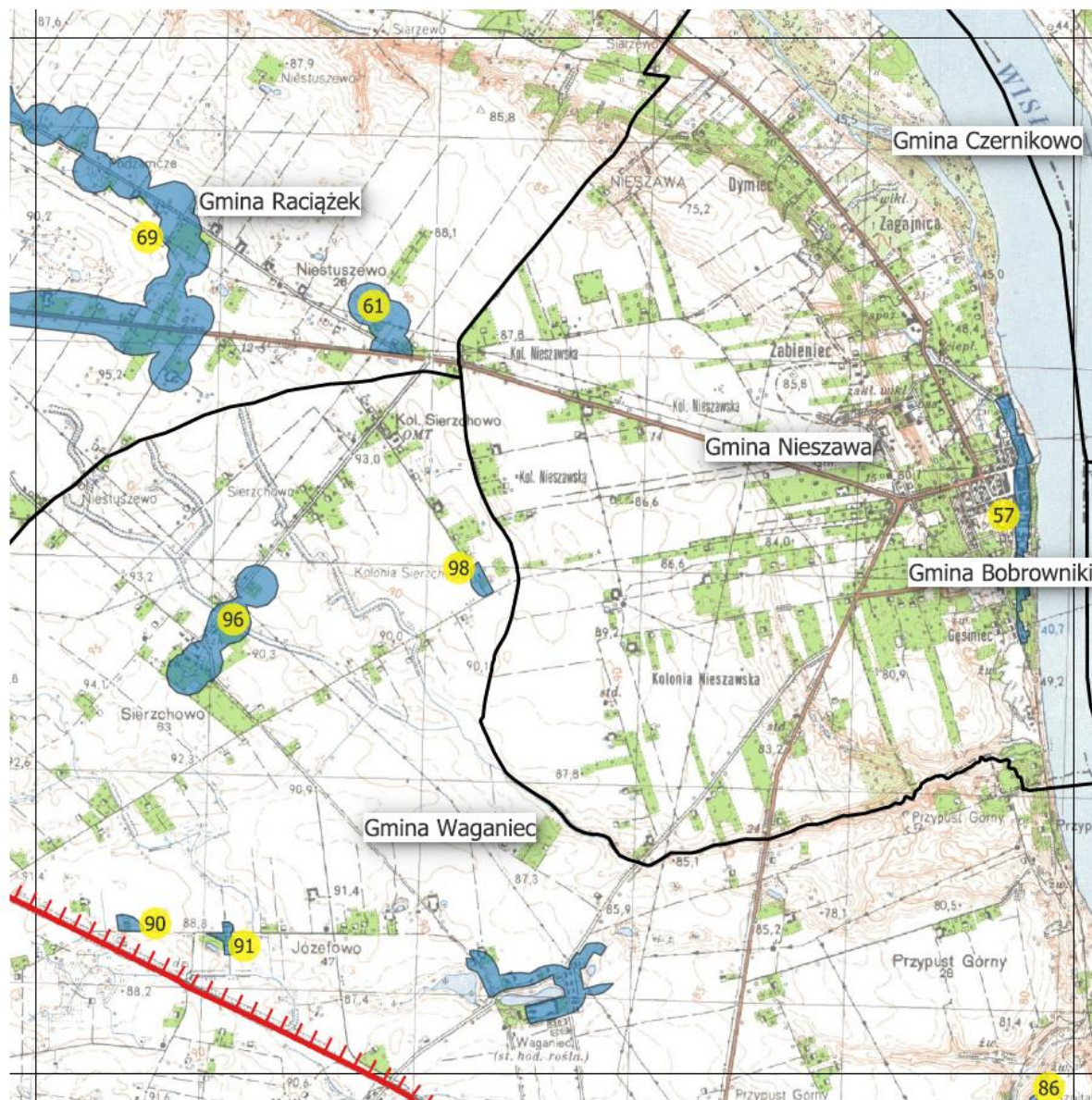
Mapa Obszaru Chronionego Krajobrazu Niziny Cięcocińskiej

-  granica obszaru chronionego krajobrazu
-  granice gmin
-  obszar odstępstw od zakazów wraz z numerami






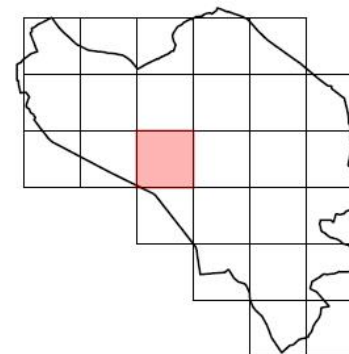
0 250 500 750 m






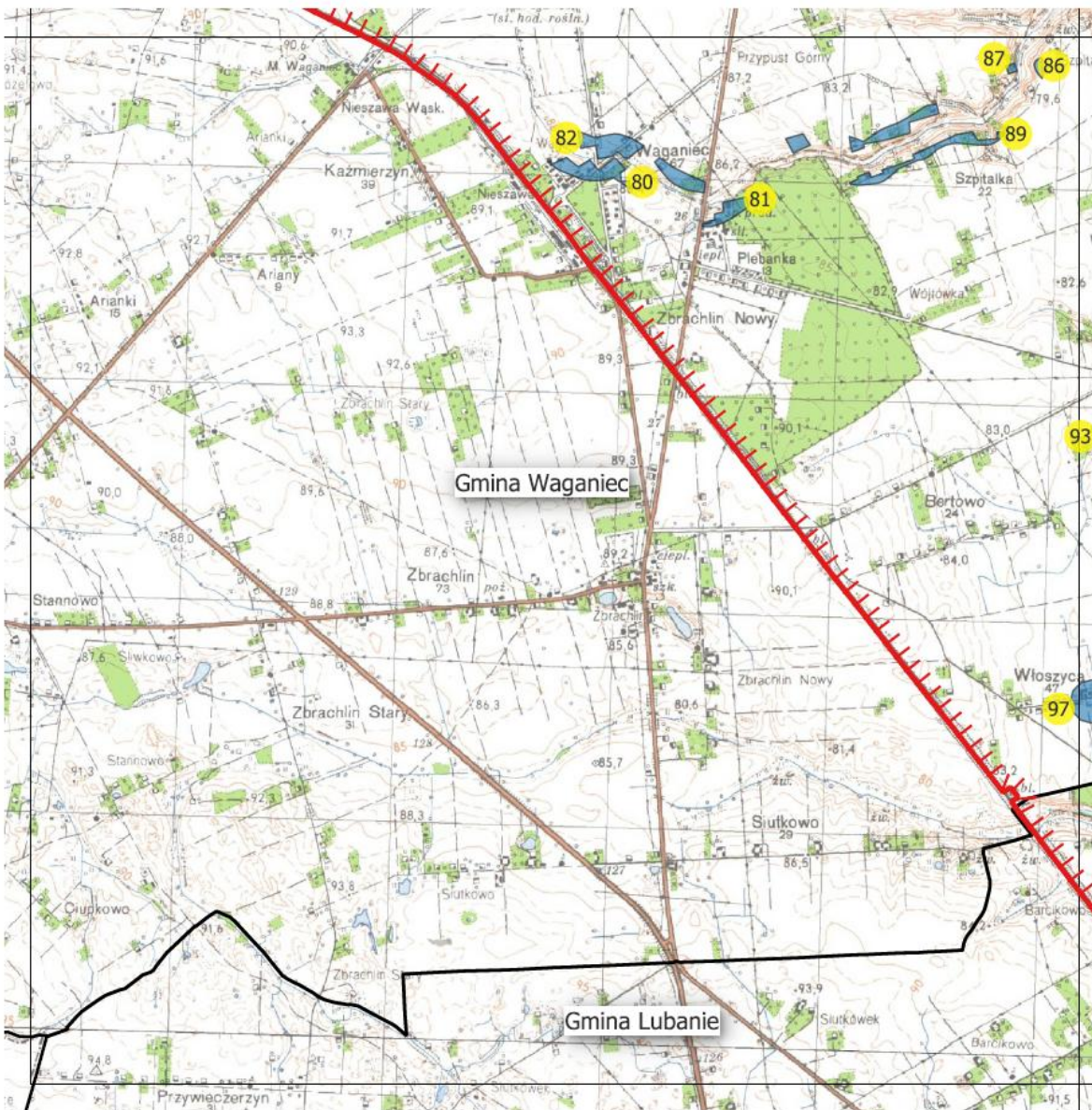
Mapa Obszaru Chronionego Krajobrazu Niziny Ciechocińskiej

-  granica obszaru chronionego krajobrazu
-  granice gmin
-  obszar odstępstw od zakazów wraz z numerami



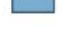


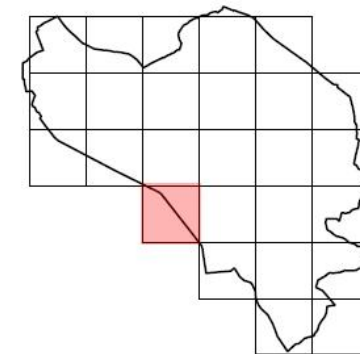
0 250 500 750 m



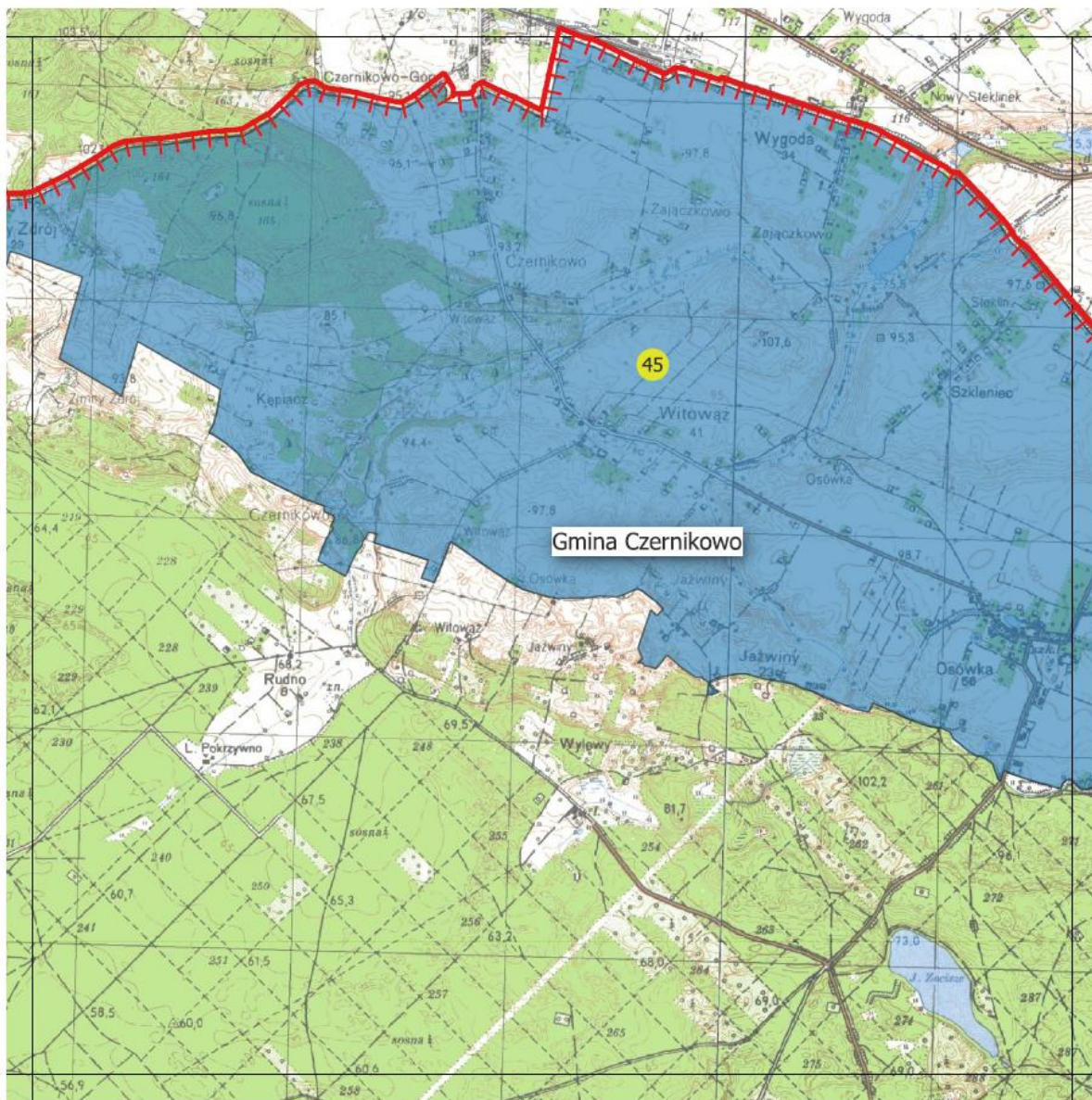
Mapa Obszaru Chronionego Krajobrazu Niziny Ciechocińskiej

-  granica obszaru chronionego krajobrazu
-  granice gmin
-  obszar odstępstw od zakazów wraz z numerami






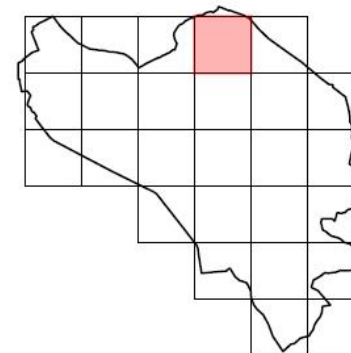
0 250 500 750 m



Mapa Obszaru Chronionego Krajobrazu Niziny Ciechocińskiej

-  granica obszaru chronionego krajobrazu
-  granice gmin
-  obszar odstępstw od zakazów wraz z numerami






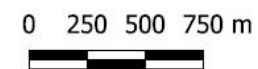
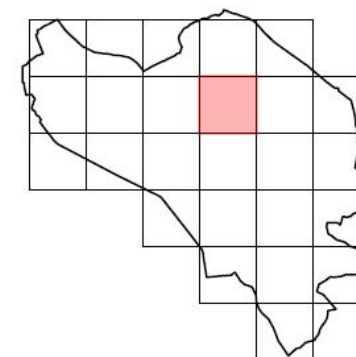
0 250 500 750 m

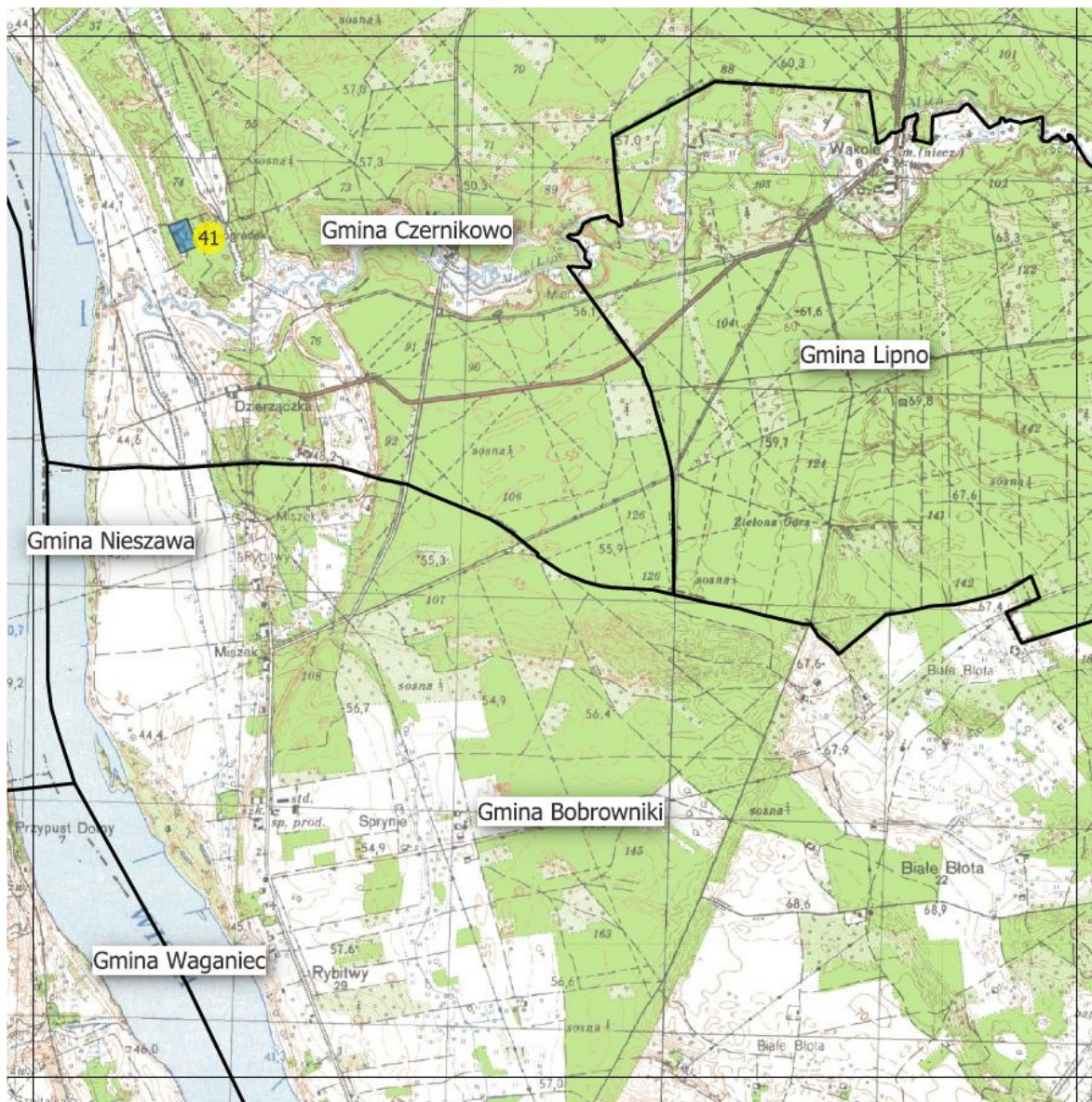








Mapa Obszaru Chronionego Krajobrazu Niziny Ciechocińskiej

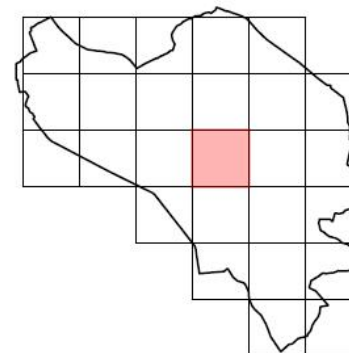
-  granica obszaru chronionego krajobrazu
-  granice gmin
-  obszar odstępstw od zakazów wraz z numerami






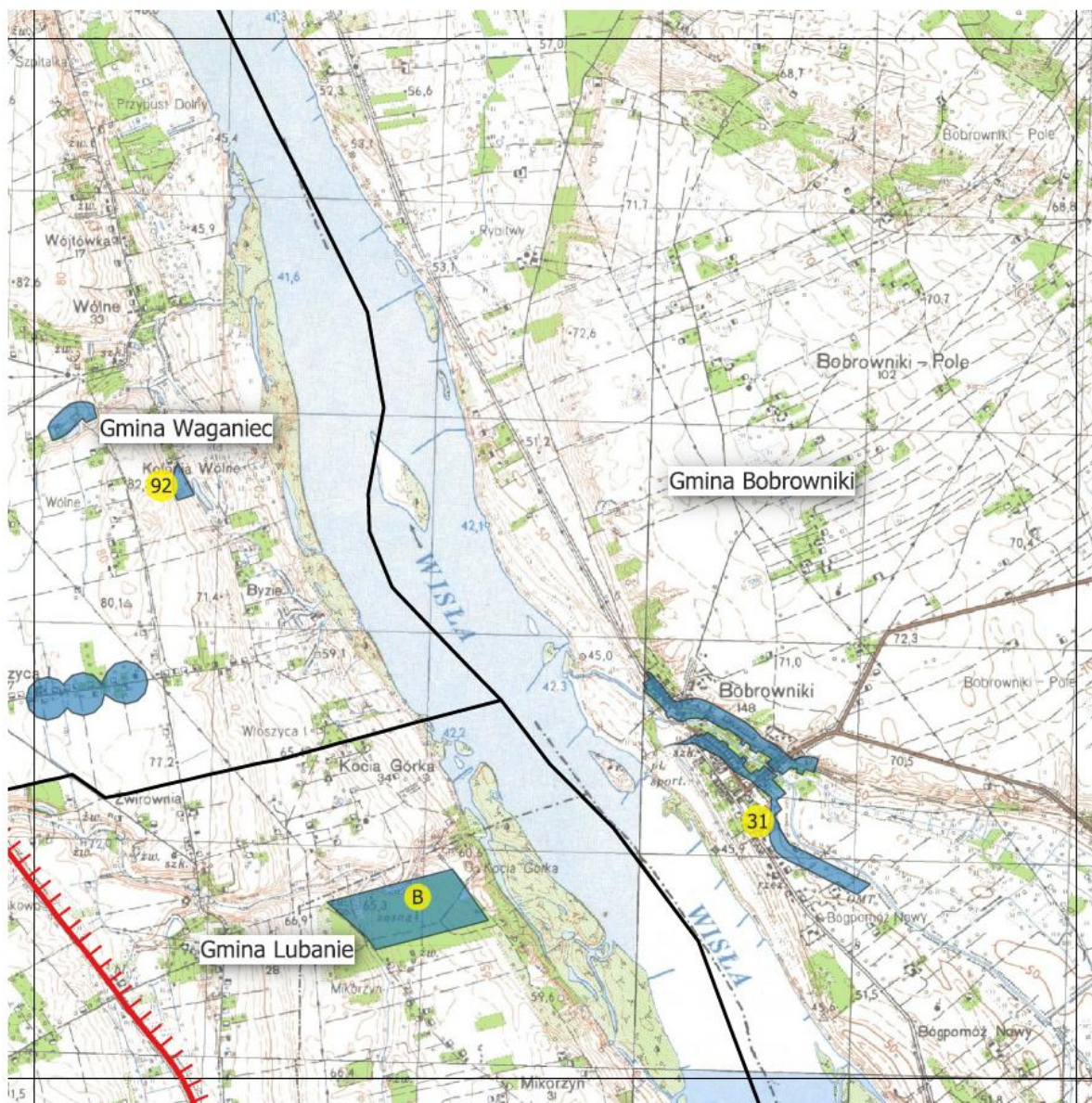
Mapa Obszaru Chronionego Krajobrazu Niziny Ciechocińskiej

-  granica obszaru chronionego krajobrazu
-  granice gmin
-  obszar odstępstw od zakazów wraz z numerami






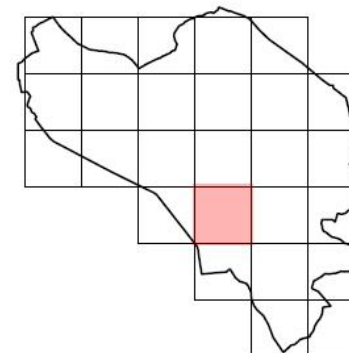
0 250 500 750 m







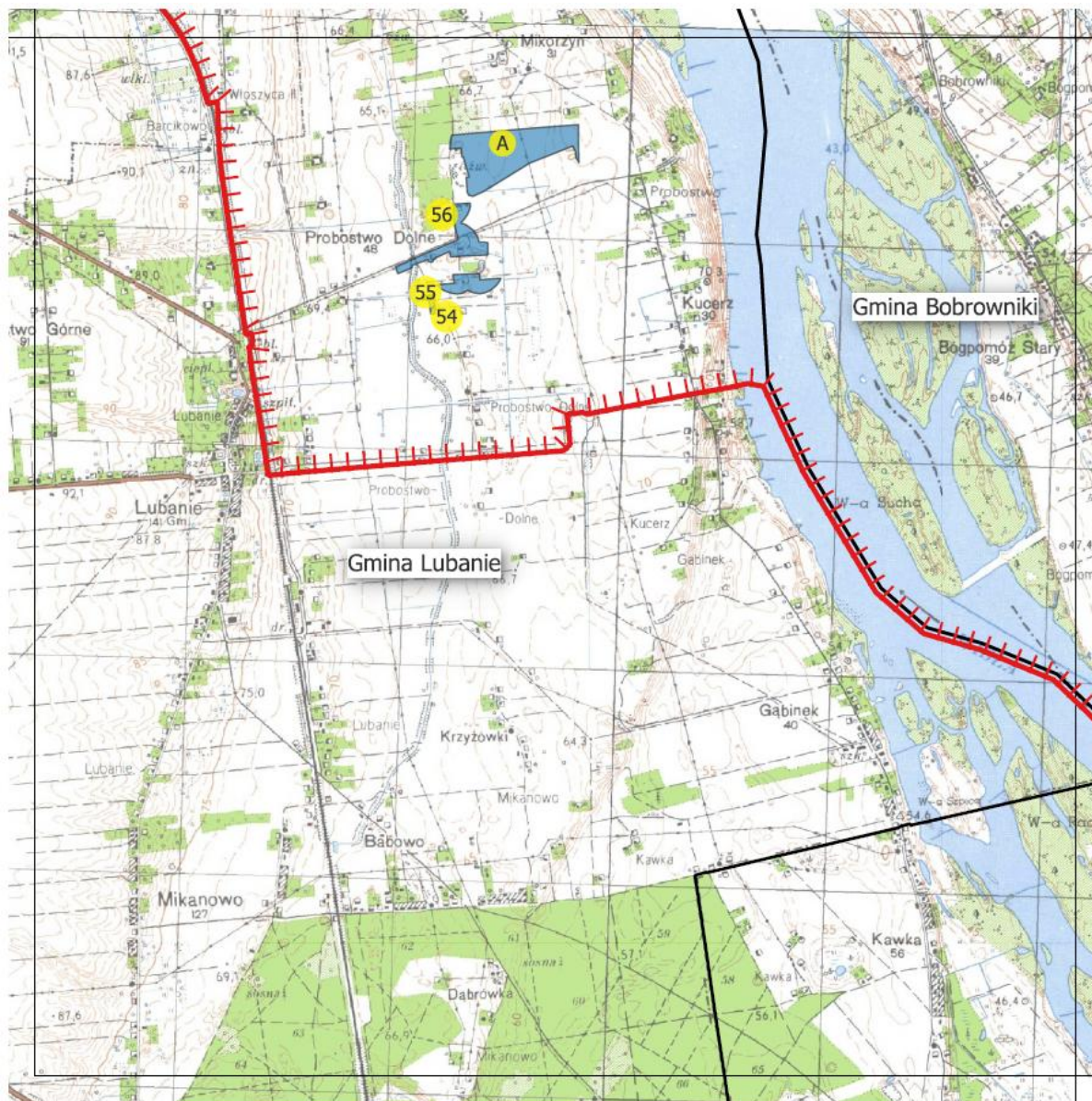
Mapa Obszaru Chronionego Krajobrazu Niziny Ciecchocińskiej

-  granica obszaru chronionego krajobrazu
-  granice gmin
-  obszar odstępstw od zakazów wraz z numerami






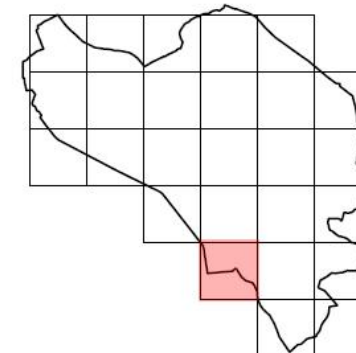
0 250 500 750 m







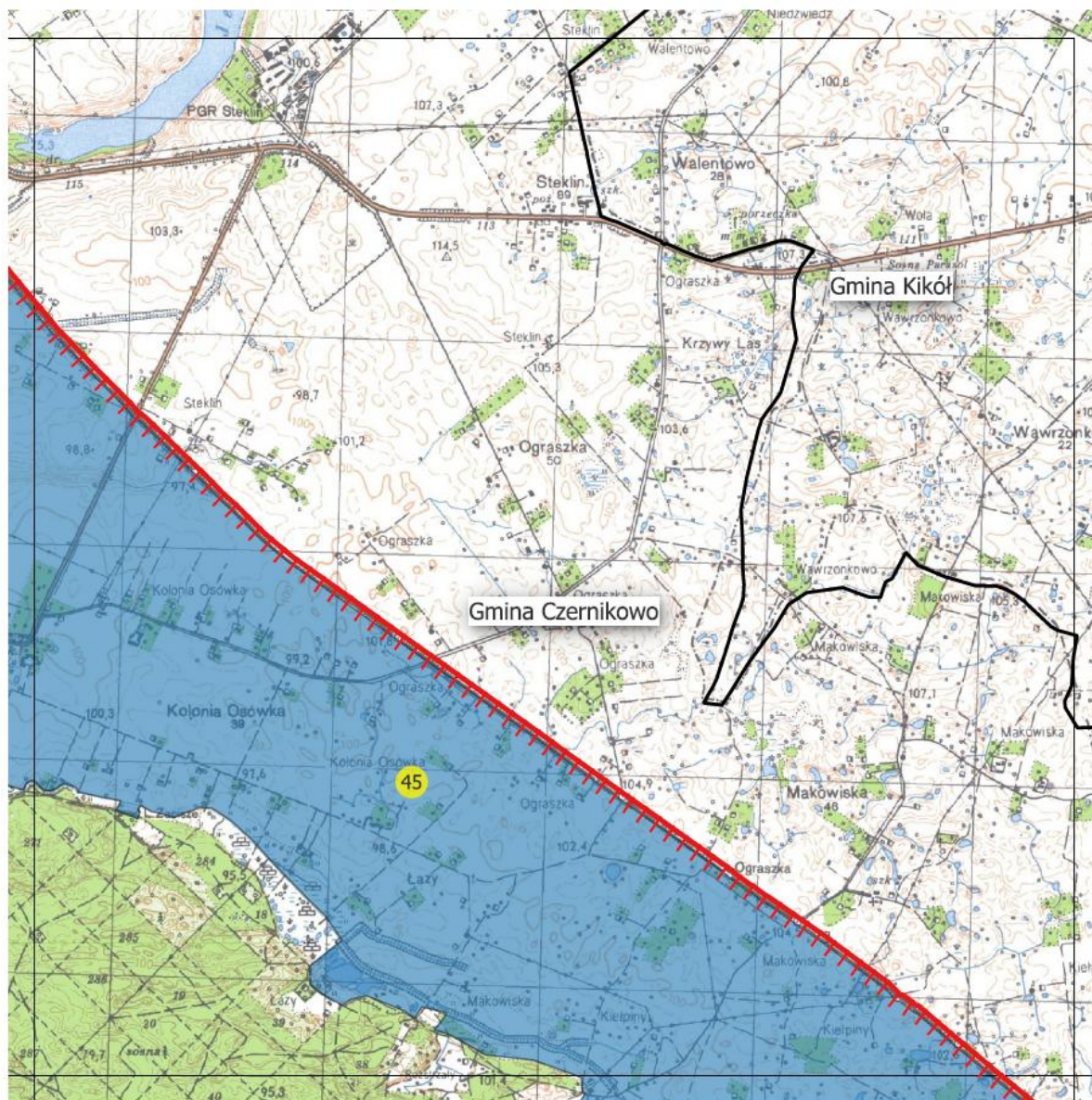
Mapa Obszaru Chronionego Krajobrazu Niziny Ciechocińskiej

-  granica obszaru chronionego krajobrazu
-  granice gmin
-  obszar odstępstw od zakazów wraz z numerami






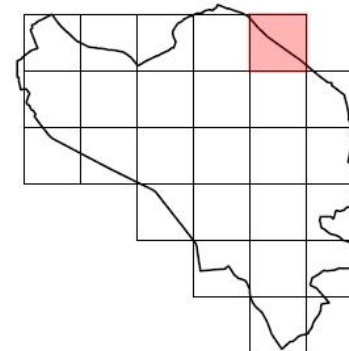
0 250 500 750 m



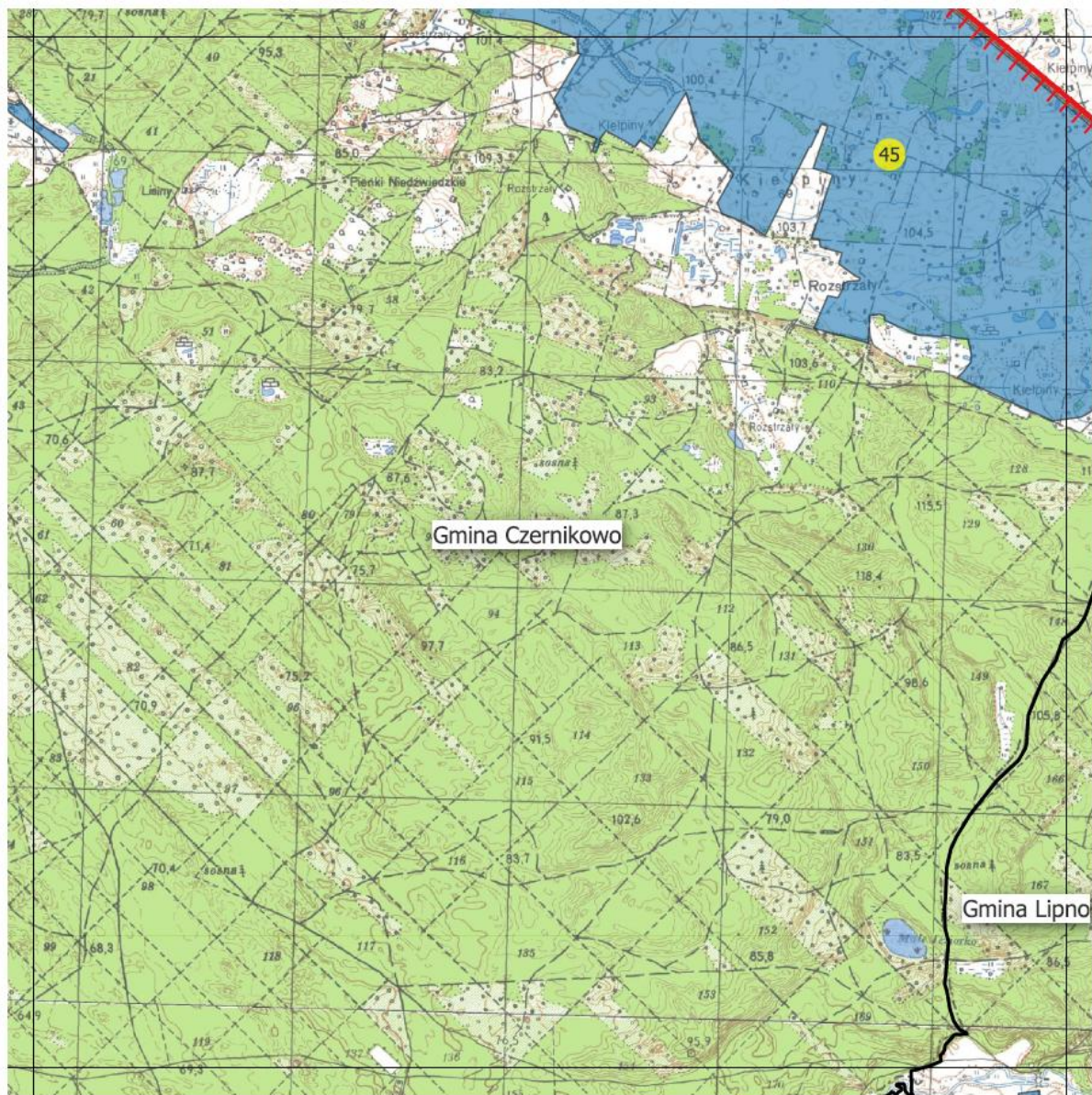
Mapa Obszaru Chronionego Krajobrazu Niziny Ciekocińskiej

-  granica obszaru chronionego krajobrazu
-  granice gmin
-  obszar odstępstw od zakazów wraz z numerami






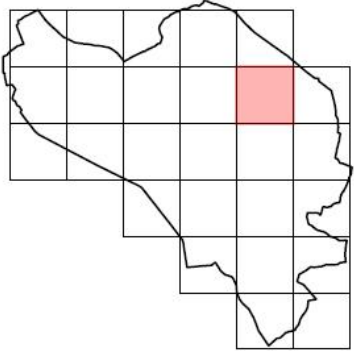
0 250 500 750 m

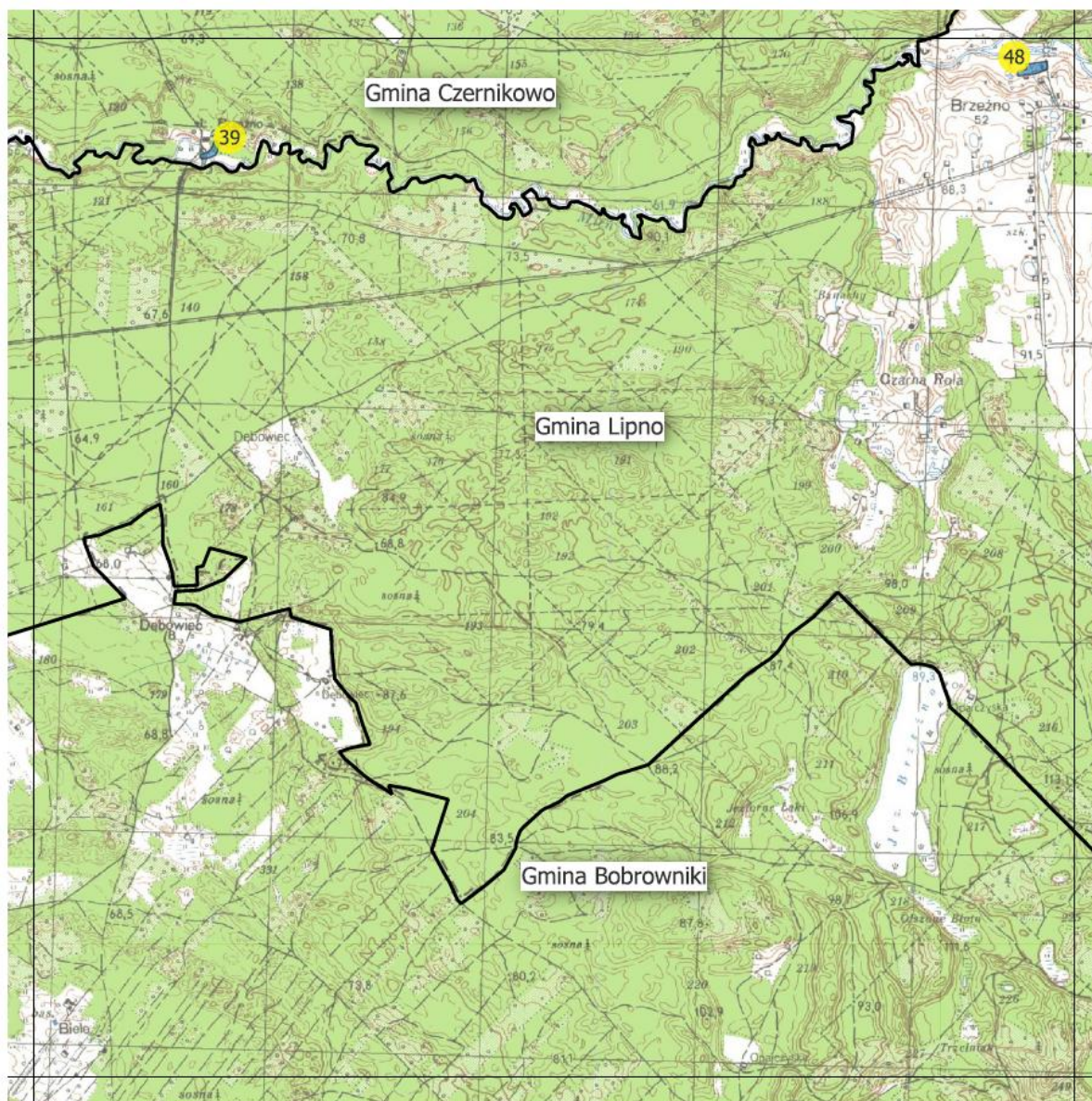







Mapa Obszaru Chronionego Krajobrazu Niziny Ciechocińskiej

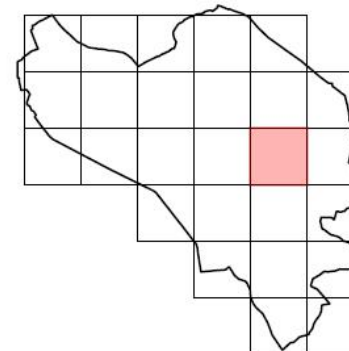
-  granica obszaru chronionego krajobrazu
-  granice gmin
-  obszar odstępstw od zakazów wraz z numerami






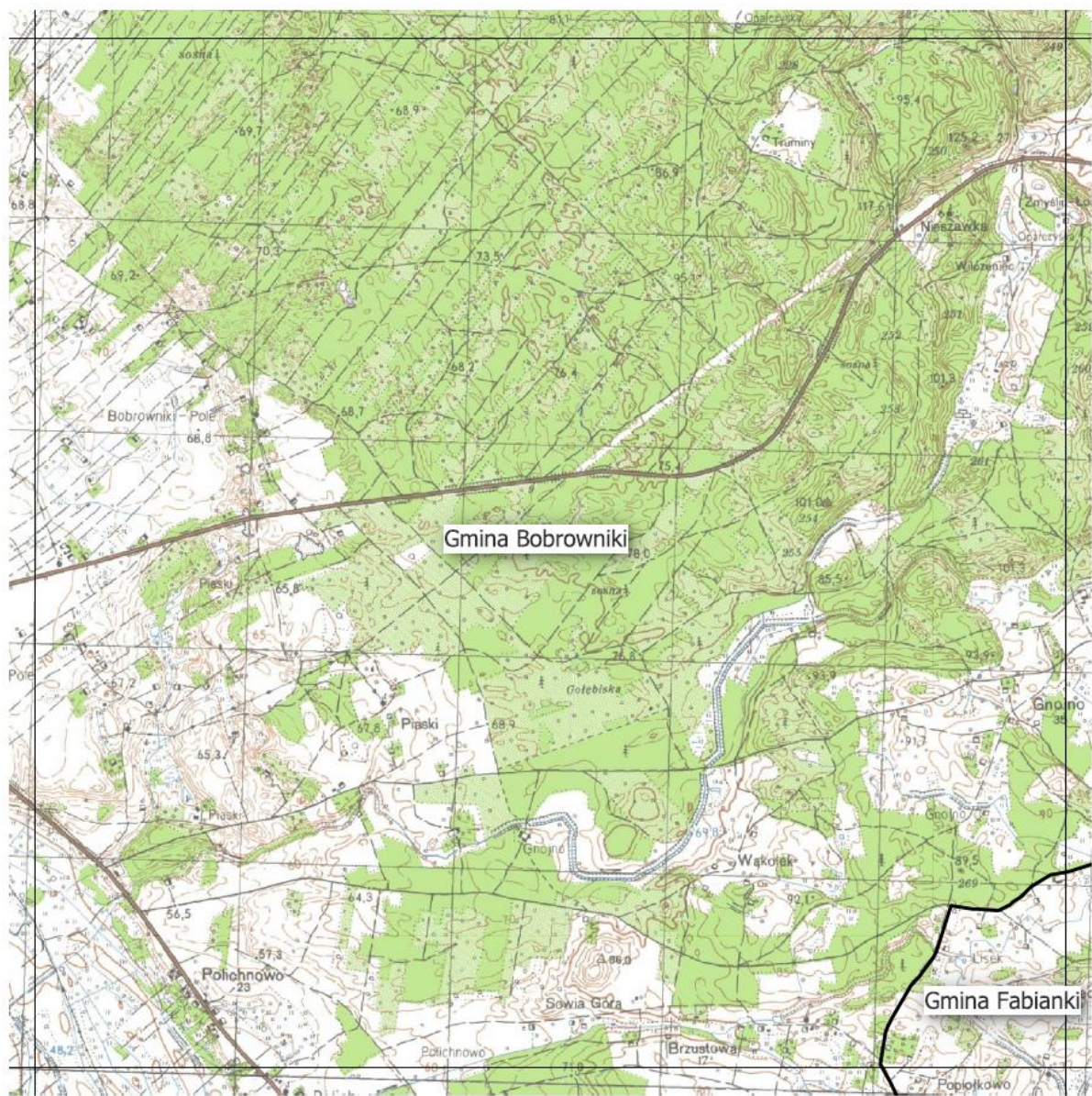
Mapa Obszaru Chronionego Krajobrazu Niziny Ciecchocińskiej

-  granica obszaru chronionego krajobrazu
-  granice gmin
-  obszar odstępstw od zakazów wraz z numerami






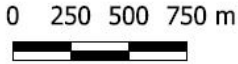
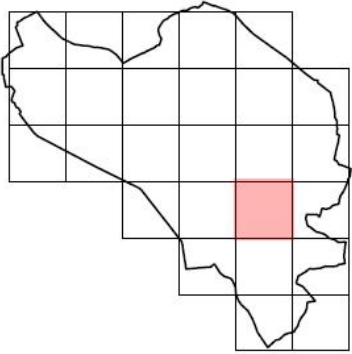
0 250 500 750 m

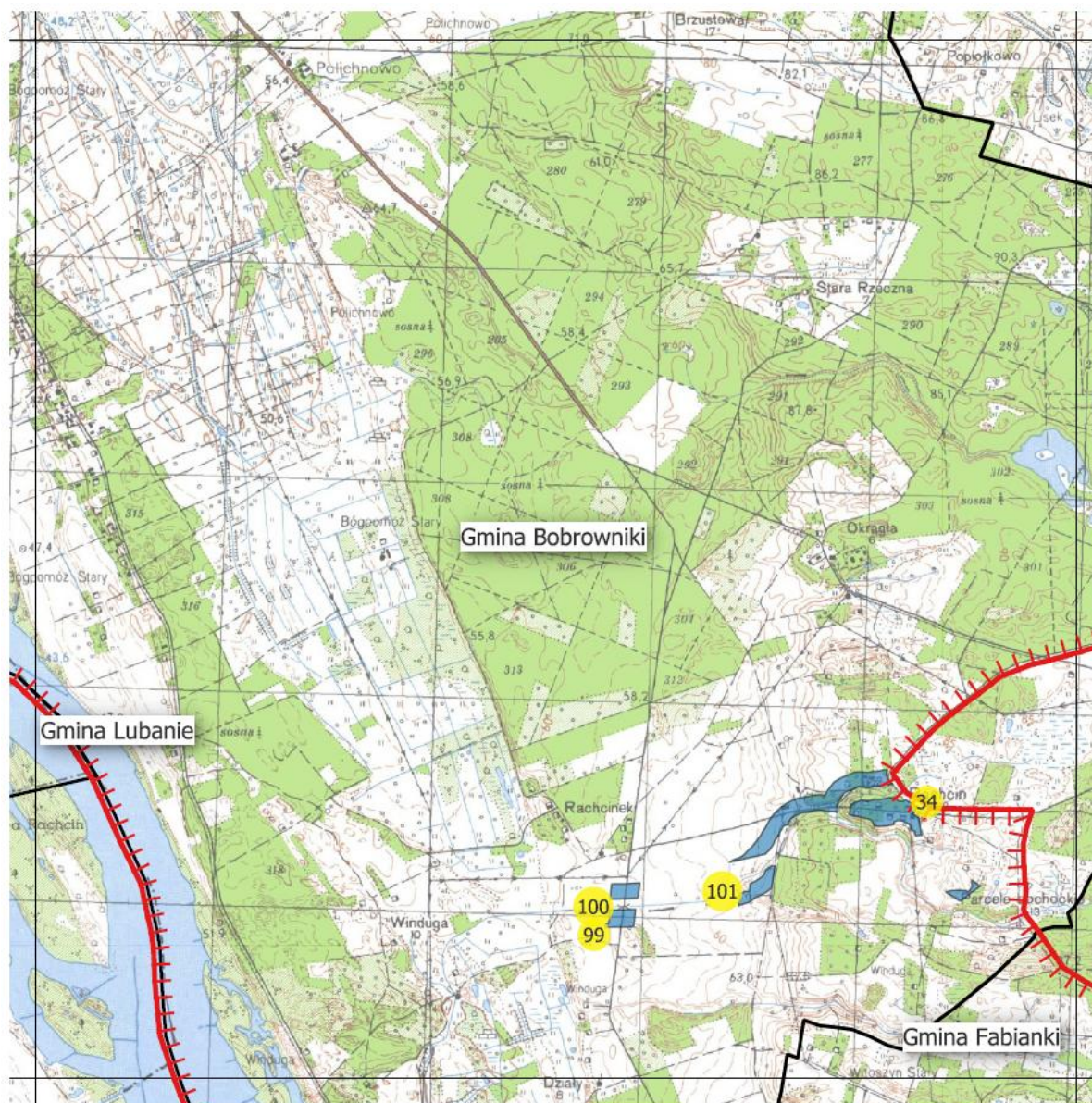




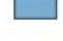
Mapa Obszaru Chronionego Krajobrazu Niziny Ciechocińskiej

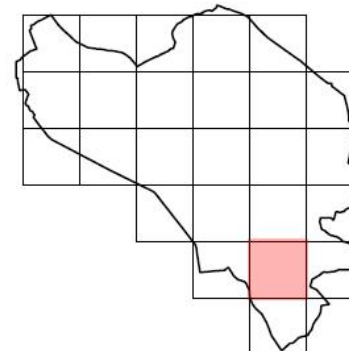
-  granica obszaru chronionego krajobrazu
-  granice gmin
-  obszar odstępstw od zakazów wraz z numerami






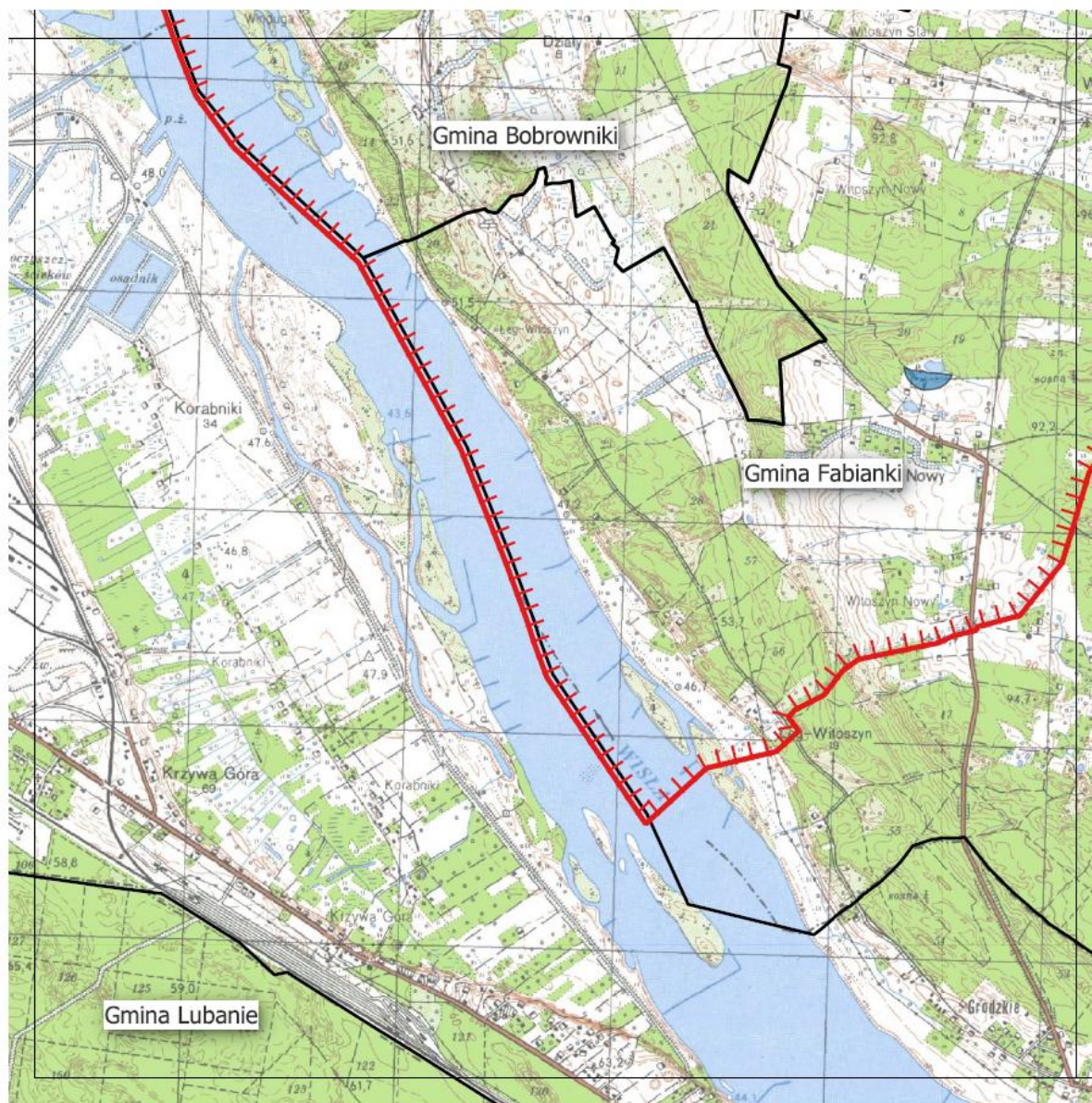
Mapa Obszaru Chronionego Krajobrazu Niziny Ciechocińskiej

-  granica obszaru chronionego krajobrazu
-  granice gmin
-  obszar odstępstw od zakazów wraz z numerami






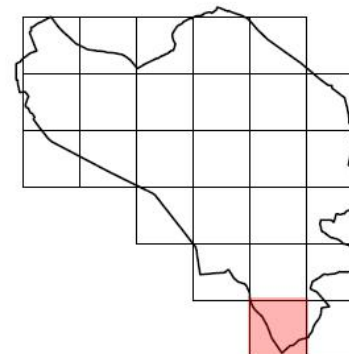
0 250 500 750 m



Mapa Obszaru Chronionego Krajobrazu Niziny Ciechocińskiej

-  granica obszaru chronionego krajobrazu
-  granice gmin
-  obszar odstępstw od zakazów wraz z numerami






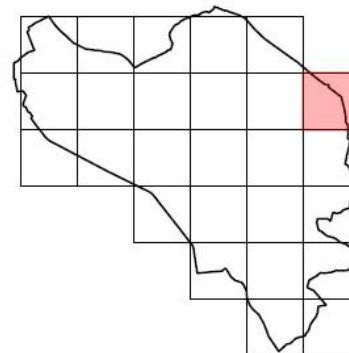
0 250 500 750 m






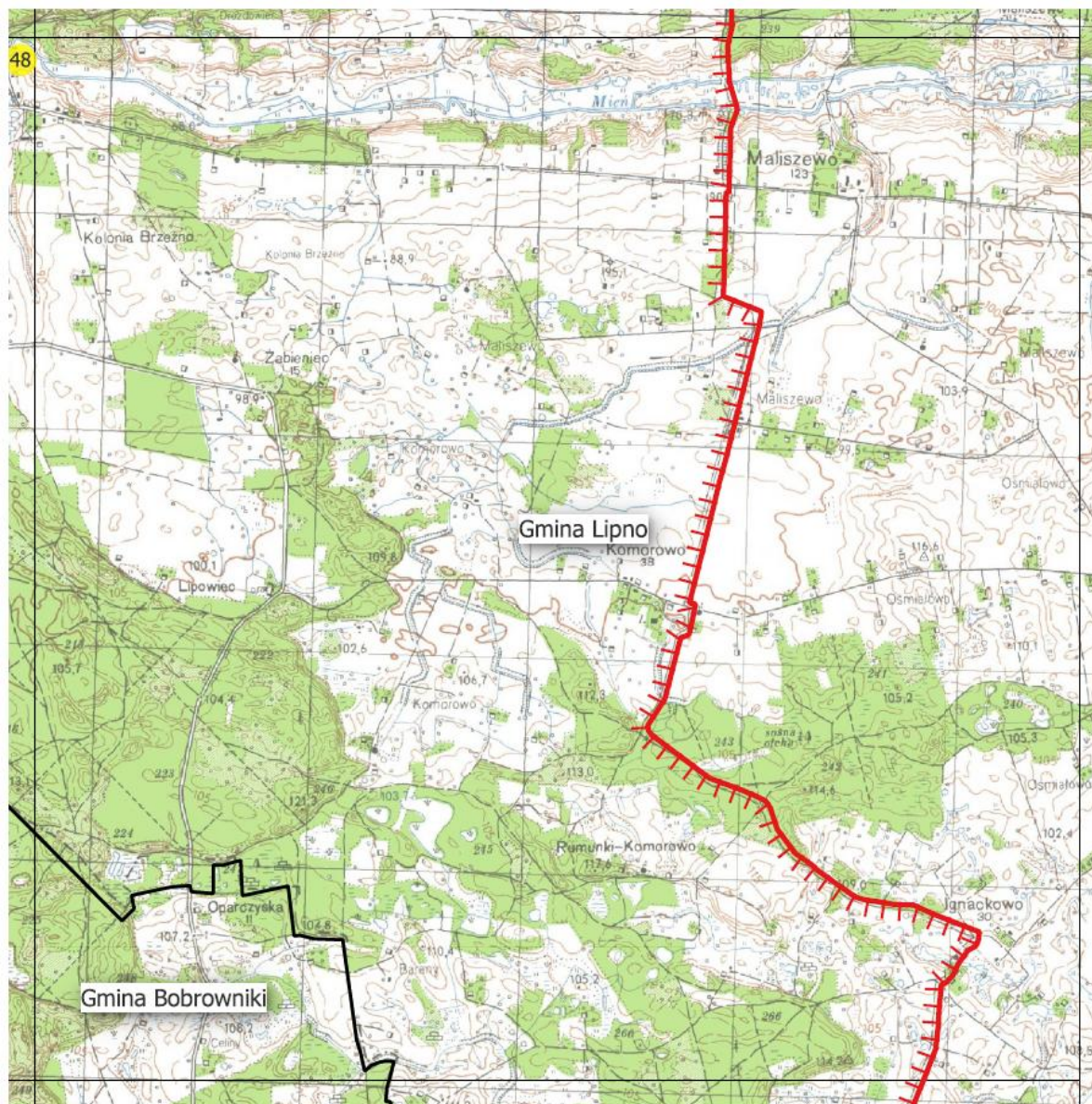
Mapa Obszaru Chronionego Krajobrazu Niziny Ciecchocińskiej

-  granica obszaru chronionego krajobrazu
-  granice gmin
-  obszar odstępstw od zakazów wraz z numerami






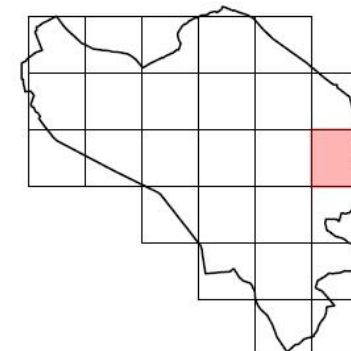
0 250 500 750 m



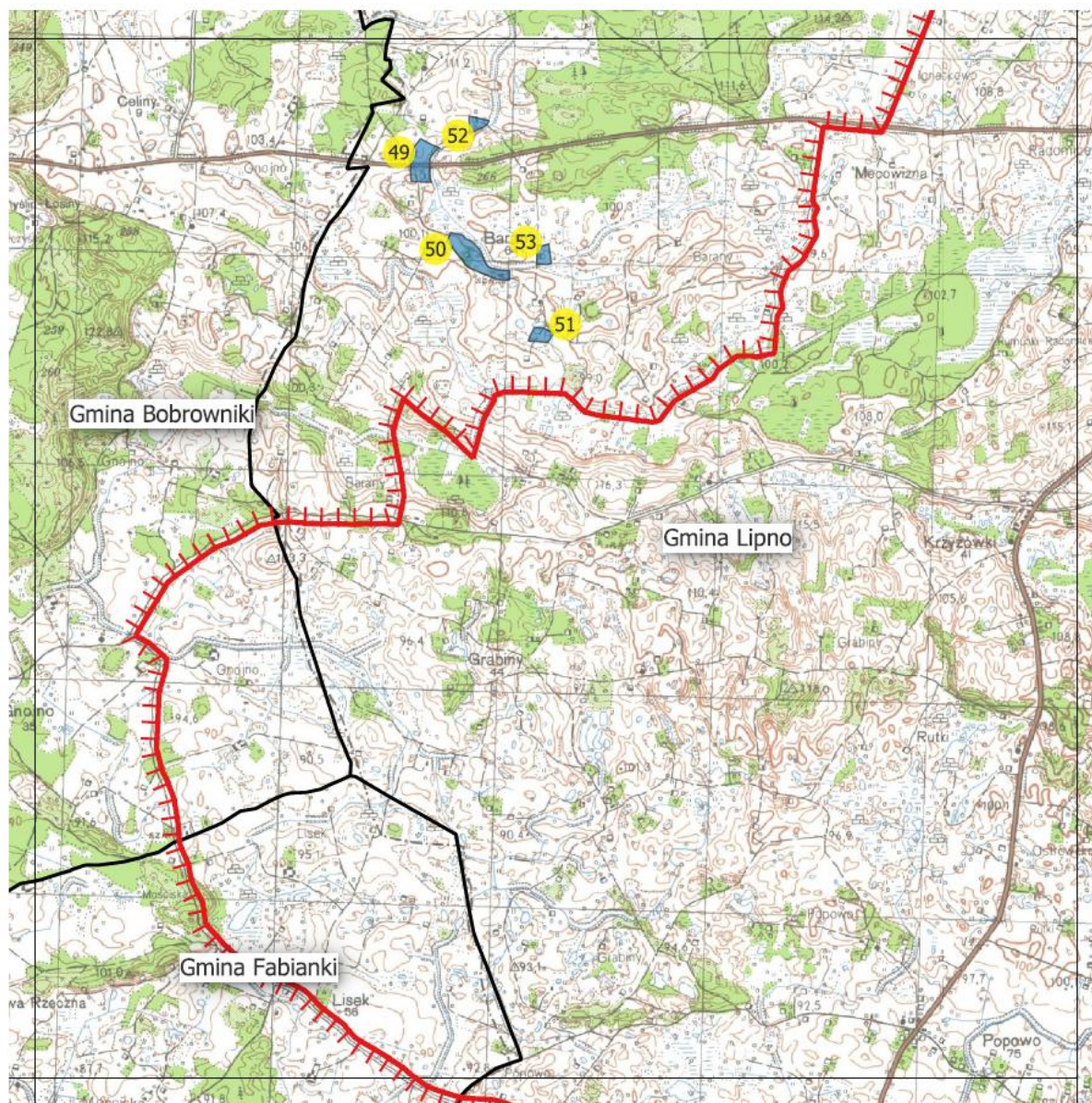
Mapa Obszaru Chronionego Krajobrazu Niziny Ciechocińskiej

-  granica obszaru chronionego krajobrazu
-  granice gmin
-  obszar odstępstw od zakazów wraz z numerami






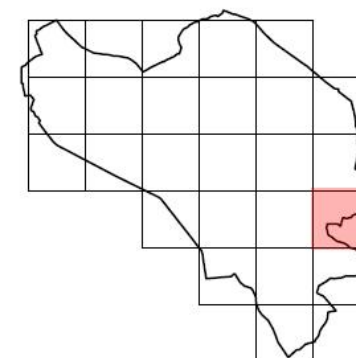
0 250 500 750 m



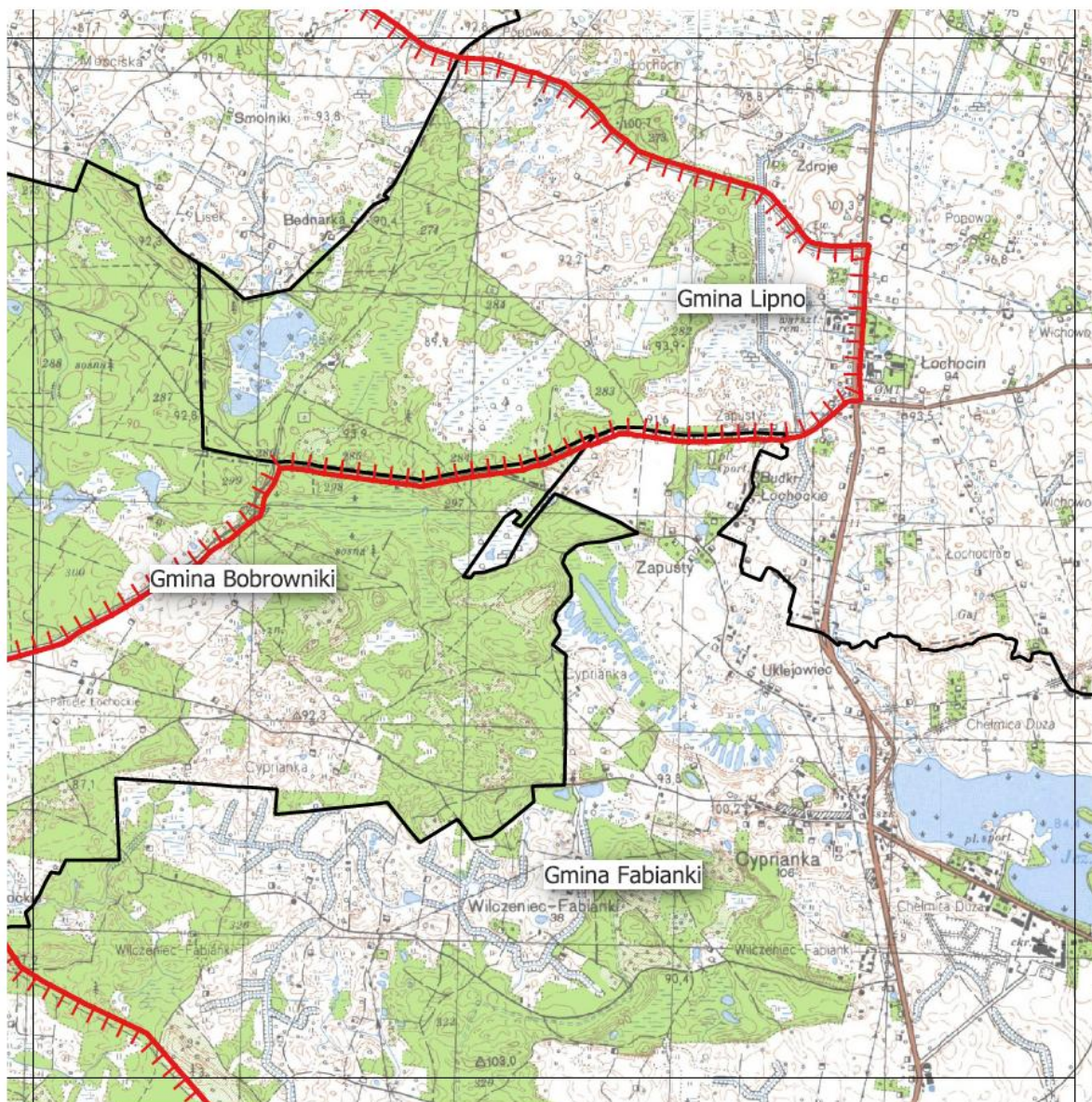
Mapa Obszaru Chronionego Krajobrazu Niziny Ciechocińskiej

-  granica obszaru chronionego krajobrazu
-  granice gmin
-  obszar odstępstw od zakazów wraz z numerami






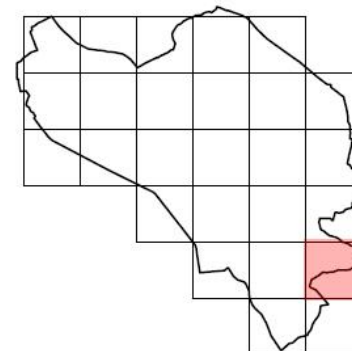
0 250 500 750 m





Mapa Obszaru Chronionego Krajobrazu Niziny Ciechocińskiej

-  granica obszaru chronionego krajobrazu
-  granice gmin
-  obszar odstępstw od zakazów wraz z numerami






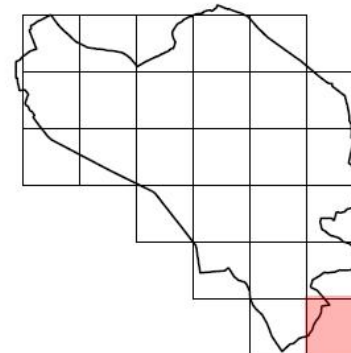
0 250 500 750 m





Mapa Obszaru Chronionego Krajobrazu Niziny Ciechocińskiej

-  granica obszaru chronionego krajobrazu
-  granice gmin
-  obszar odstępstw od zakazów wraz z numerami



Wykaz obszarów na których nie obowiązują zakazy wymienione w § 5 pkt. 1, 4, 5 poprzez wskazanie współrzędnych załamania granic tych obszarów wraz z ich numerami (1-44).

Tab.1 Wykaz współrzędnych terenów położonych w gminie Lubanie

Lp.	id	X92	Y92
1	A	543997,02	496008,78
2	A	543992,91	495997,37
3	A	543859,32	495780,04
4	A	543836,90	495730,84
5	A	543840,02	495718,16
6	A	543840,81	495711,48
7	A	543848,37	495708,05
8	A	543855,60	495703,94
9	A	543924,89	495698,80
10	A	543926,43	495712,97
11	A	544019,09	495685,87
12	A	544019,10	495679,39
13	A	544061,25	495674,78
14	A	544056,40	495622,42
15	A	544094,21	495624,89
16	A	544122,22	495632,60
17	A	544152,72	495986,58
18	A	544170,55	496221,48
19	A	544124,40	496220,83
20	A	544030,54	496222,38
21	A	543992,95	496223,97
22	A	544017,54	496209,75
23	A	544045,34	496207,95

24	A	544071,15	496195,63
25	A	543997,02	496008,78
26	B	545312,40	495802,21
27	B	545175,99	495277,79
28	B	545230,08	495238,93
29	B	545397,07	495052,15
30	B	545480,83	495361,64
31	B	545550,19	495636,04
32	B	545312,40	495802,21

Tab.2 Wykaz współrzędnych terenów położonych w gminie Aleksandrów Kujawski

Lp.	id	X92	Y92
33	C	555773,87	482188,45
34	C	555770,27	482197,47
35	C	555764,61	482228,89
36	C	555754,93	482250,43
37	C	555739,50	482276,06
38	C	555719,91	482317,98
39	C	555714,68	482333,35
40	C	555607,87	482303,10
41	C	555611,24	482184,08
42	C	555611,18	482157,69
43	C	555608,93	482136,02
44	C	555773,87	482188,45

Uzasadnienie

1. Przedmiot regulacji:

Zakres regulacji dotyczy uchwały zmieniającej uchwałę w sprawie Obszaru Chronionego Krajobrazu Niziny Ciechocińskiej.

2. Podstawa prawna:

- ustawa z dnia 16 kwietnia 2004 r. o ochronie przyrody (Dz. U. z 2026 r. poz. 13, poz. 426, 737):

Art. 23. 2. Wyznaczenie obszaru chronionego krajobrazu następuje w drodze uchwały sejmiku województwa, która określa jego nazwę, położenie, obszar, sprawującego nadzór, ustalenia dotyczące czynnej ochrony ekosystemów oraz zakazy właściwe dla danego obszaru chronionego krajobrazu lub jego części, wybrane spośród zakazów wymienionych w art. 24 ust. 1, wynikające z potrzeb jego ochrony. Likwidacja lub zmniejszenie obszaru chronionego krajobrazu następuje w drodze uchwały sejmiku województwa, wyłącznie z powodu bezpowrotnej utraty wyróżniającego się krajobrazu o zróżnicowanych ekosystemach i możliwości zaspokajania potrzeb związanych z turystyką i wypoczynkiem.

3. Uzgodnienia wymagane przepisami prawa (łącznie z przepisami wewnętrznymi):

Zgodnie z art. 23 ust. 3 ustawy o ochronie przyrody, projekt uchwały został przedstawiony Radzie Gminy Aleksandrów Kujawski, Radzie Gminy Bobrowniki, Radzie Gminy Czernikowo, Radzie Gminy Fabianki, Radzie Gminy Kikół, Radzie Gminy Lipno, Radzie Gminy Lubanie, Radzie Gminy Raciążek, Radzie Gminy Waganiec, Radzie Miejskiej Aleksandrowa Kujawskiego, Radzie Miejskiej Ciechocinka, Radzie Miejskiej Nieszawa oraz Regionalnemu Dyrektorowi Ochrony Środowiska w Bydgoszczy w celu jego uzgodnienia.

W związku z powyższym Rada Gminy Aleksandrów Kujawski, Rada Gminy Bobrowniki, Rada Gminy Czernikowo, Rada Gminy Fabianki, Rada Gminy Kikół, Rada Gminy Lipno, Rada Gminy Lubanie, Rada Gminy Raciążek, Rada Gminy Waganiec, Rada Miejska Aleksandrowa Kujawskiego, Rada Miejska Ciechocinka, Rada Miejska Nieszawy nie podjęły w ustawowym czasie stosownej uchwały w sprawie uzgodnienia przedmiotowego projektu uchwały. Zgodnie z art. 23 ust. 3a ustawy o ochronie przyrody, brak przedstawienia stanowiska w terminie miesiąca od dnia otrzymania projektu uchwały jest uważany za uzgodnienie projektu.

Regionalny Dyrektor Ochrony Środowiska w Bydgoszczy postanowieniem z dnia 29 maja 2026 r. (znak: WST.622.1.2026.PS) uzgodnił projekt uchwały Sejmiku Województwa Kujawsko-Pomorskiego zmieniającej uchwałę w sprawie Obszaru Chronionego Krajobrazu Niziny Ciechocińskiej.

4. Uzasadnienie merytoryczne:

Niniejszą uchwałą wprowadzono ograniczone obszarowo wyłączenie od wybranych zakazów zapisanych w § 5 pkt 1, 4, 5 uchwały Nr XI/257/19 Sejmiku Województwa Kujawsko-Pomorskiego z dnia 13 listopada 2019 r. w sprawie Obszaru Chronionego Krajobrazu Niziny Ciechocińskiej (Dz. Urz. Woj. Kujawsko-Pomorskiego poz. 6119, z 2022 r. poz. 1432 i z 2023 r. poz. 7398). Zachowanie pozostałych obowiązujących zakazów ma na celu ograniczenie negatywnego wpływu przedsięwzięć na przyrodę i krajobraz oraz są niezbędne w celu utrzymania właściwego stanu środowiska przyrodniczego tej formy ochrony przyrody.

Zestawienie działek geodezyjnych wyłączonych, w całości, spod zakazów zawartych w § 5 pkt 1, 4, 5 uchwały nr XI/257/19 Sejmiku Województwa Kujawsko-Pomorskiego z dnia 13 listopada 2019 r. w sprawie Obszaru Chronionego Krajobrazu Niziny Ciechocińskiej, będących przedmiotem niniejszej uchwały zmieniającej, przedstawiono w tabeli poniżej.

Tabela. Wykaz działek, dla których wprowadzono odstępstwa od zakazów zawartych w § 5 pkt 1, 4, 5 uchwały nr XI/257/19 Sejmiku Województwa Kujawsko-Pomorskiego z dnia 13 listopada 2019 r. w sprawie Obszaru Chronionego Krajobrazu Niziny Ciechocińskiej.

L.p.	Nr działki	Id	Powiat	Gmina	Obręb	Zakaz *	Uwagi
1)	192, 193	C	aleksandrowski	Aleksandrów Kujawski	Stawki	1, 4, 5	nowy

* Legenda:

- zakaz 1 dotyczy zabijania dziko występujących zwierząt, niszczenia ich nor, legowisk, innych schronień i miejsc rozrodu oraz tarlisk, złożonej ikry, z wyjątkiem amatorskiego połowu ryb oraz wykonywania czynności związanych z racjonalną gospodarką rolną, leśną, rybacką i łowiecką;

- zakaz 4 dotyczy wykonywania prac ziemnych trwale zniekształcających rzeźbę terenu, z wyjątkiem prac związanych z zabezpieczeniem przeciwszstormowym, przeciwpowodziowym lub przeciwoświsiskowym lub utrzymaniem, budową, odbudową, naprawą lub remontem urządzeń wodnych;

- zakaz 5 dotyczy dokonywania zmian stosunków wodnych, jeżeli służą innym celom niż ochrona przyrody lub zrównoważone wykorzystanie użytków rolnych i leśnych oraz racjonalna gospodarka wodna lub rybacka.

Na wniosek inwestora i przy akceptacji Gminy Aleksandrów Kujawski, dokonano analizy możliwości dopuszczenia szeroko zakrojonych prac ziemnych obejmujących niwelację terenu działek 192, 193 w miejscowości Stawki w Gminie Aleksandrów Kujawski. Deniwelacje terenu przekraczają w przedmiotowej lokalizacji 6 metrów. Prace ziemne mają za zadanie przygotowanie działki pod zabudowę mieszkaniową jednorodzinną.

Po dogłębnej analizie zebranego materiału, uwzględniając sporządzoną dokumentację przyrodniczą tego terenu, przychylnie się do postulatów z wniosku. Umożliwiono przeprowadzenie prac ziemnych, prowadzących do niwelacji terenu, poprzez zastosowanie odstępstwa od zakazu „wykonywania prac ziemnych trwale zniekształcających rzeźbę terenu (...)”, ale również ze względu na charakter planowanych prac, także od zakazu zabijania dziko występujących zwierząt, niszczenia ich nor, legowisk, innych schronień (...) i zmian stosunków wodnych (...).

Aktualnie teren ww. działek jest niezabudowany, niezadrzewiony i stanowi ugór po istniejącym tam w przeszłości sadzie. Według klasoużytków działki stanowią grunty orne najsłabszych klas RIV i RV. Na przedmiotowych działkach oraz w najbliższym ich otoczeniu nie stwierdzono obiektów i obszarów o szczególnej wartości przyrodniczej, tj. tworów przyrody żywej i nieożywionej uznanych za pomniki przyrody, użytki ekologiczne. Teren ten znajduje się poza siecią wyznaczonych korytarzy ekologicznych. Na północ i wschód od miejsca projektowanego wyłączenia spod zakazów znajdują się siedliska leśne i grunty orne pod uprawami. Z kolei od południa przedmiotowe działki graniczą bezpośrednio z drogą wojewódzka DW266, a od zachodu z gruntami ornymi pod uprawami.

Z uwagi na charakter przedsięwzięcia, lokalizację i dotychczasowy sposób użytkowania gruntów objętych wyłączeniem spod wybranych zakazów brak jest przesłanek dla znaczącego negatywnego wpływu zamierzenia inwestycyjnego względem analizowanych elementów środowiska przyrodniczego, w tym gatunków chronionych, cennych siedlisk przyrodniczych, bioróżnorodności, obszarów chronionych lub korytarzy ekologicznych.

W związku z powyższym, oprócz załącznika nr 5, w którym zmieniła się również numeracja wyłączonych terenów (Id), zmiany wymagał również załącznik nr 2 stanowiący mapę przedmiotowej formy ochrony przyrody, czego wynikiem jest zmiana obu załączników do uchwały nr XI/257/19 Sejmiku Województwa Kujawsko-Pomorskiego z dnia 13 listopada 2019 r. w sprawie Obszaru Chronionego Krajobrazu Niziny Ciechocińskiej. Ponadto § 7 otrzymał nowe brzmienie poprzez dodanie słów „oraz Aleksandrów Kujawski”, co wynika z położenia obszaru wprowadzanego odstępstwa spod zakazów w tej właśnie gminie. Wprowadzenie przedmiotowych zmian nie spowoduje utraty ustawowych funkcji jakie pełni obszar chronionego krajobrazu.

Mając na uwadze powyższe wskazane jest podjęcie przedmiotowej uchwały zmieniającej.

5. Ocena skutków regulacji:

Podjęcie uchwały zmieniającej uchwałę Nr XI/257/19 Sejmiku Województwa Kujawsko-Pomorskiego z dnia 13 listopada 2019 r. w sprawie Obszaru Chronionego Krajobrazu Niziny Ciechocińskiej (Dz. Urz. Woj. Kujawsko-Pomorskiego poz. 6119, z 2022 r. poz.1432 i z 2023 r. poz. 7398), umożliwi właściwym organom, w tym organom ochrony przyrody indywidualne kształtowanie polityki ekologicznej oraz racjonalne zarządzanie zasobami przyrodniczymi i krajobrazem, zgodnie z zasadą zrównoważonego rozwoju. Jednocześnie w kontekście m.in. ustaleń dotyczących czynnej ochrony ekosystemów, katalogu obowiązujących zakazów oraz odstępstw od tych zakazów obowiązujących na terenie tego Obszaru Chronionego Krajobrazu, racjonalna działalność człowieka na obszarach objętych zniesieniem wybranych zakazów zapewni utrzymanie właściwego stanu środowiska przyrodniczego.