

UCHWAŁA NR XXVII/358/26
SEJMIKU WOJEWÓDZTWA KUJAWSKO-POMORSKIEGO

z dnia 19 czerwca 2026 r.

zmieniająca uchwałę w sprawie Obszaru Chronionego Krajobrazu Jezioro Głuszyńskie

Na podstawie art. 23 ust. 2 ustawy z dnia 16 kwietnia 2004 r. o ochronie przyrody (Dz. U. z 2026 r. poz. 13, poz. 426 i poz.737) uchwała się, co następuje:

§ 1. W uchwale Nr XXXI/458/21 Sejmiku Województwa Kujawsko-Pomorskiego z dnia 26 kwietnia 2021 r. w sprawie Obszaru Chronionego Krajobrazu Jezioro Głuszyńskie (Dz. Urz. Woj. Kujawsko-Pomorskiego poz. 2224, z 2022 r. poz. 5381), wprowadza się następujące zmiany:

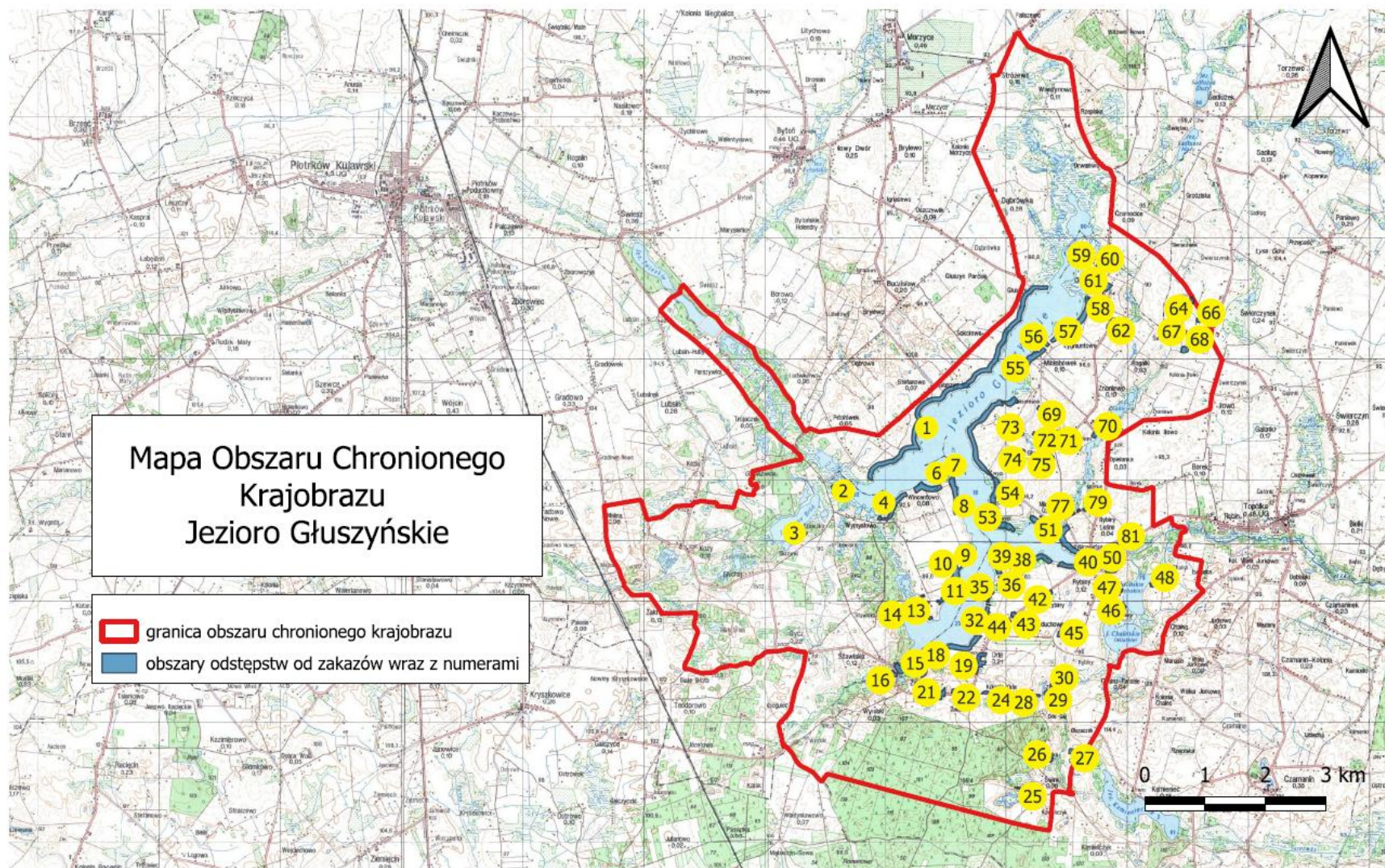
- 1) załącznik nr 2 otrzymuje brzmienie jak załącznik nr 1 do niniejszej uchwały;
- 2) załącznik nr 4 otrzymuje brzmienie jak załącznik nr 2 do niniejszej uchwały.

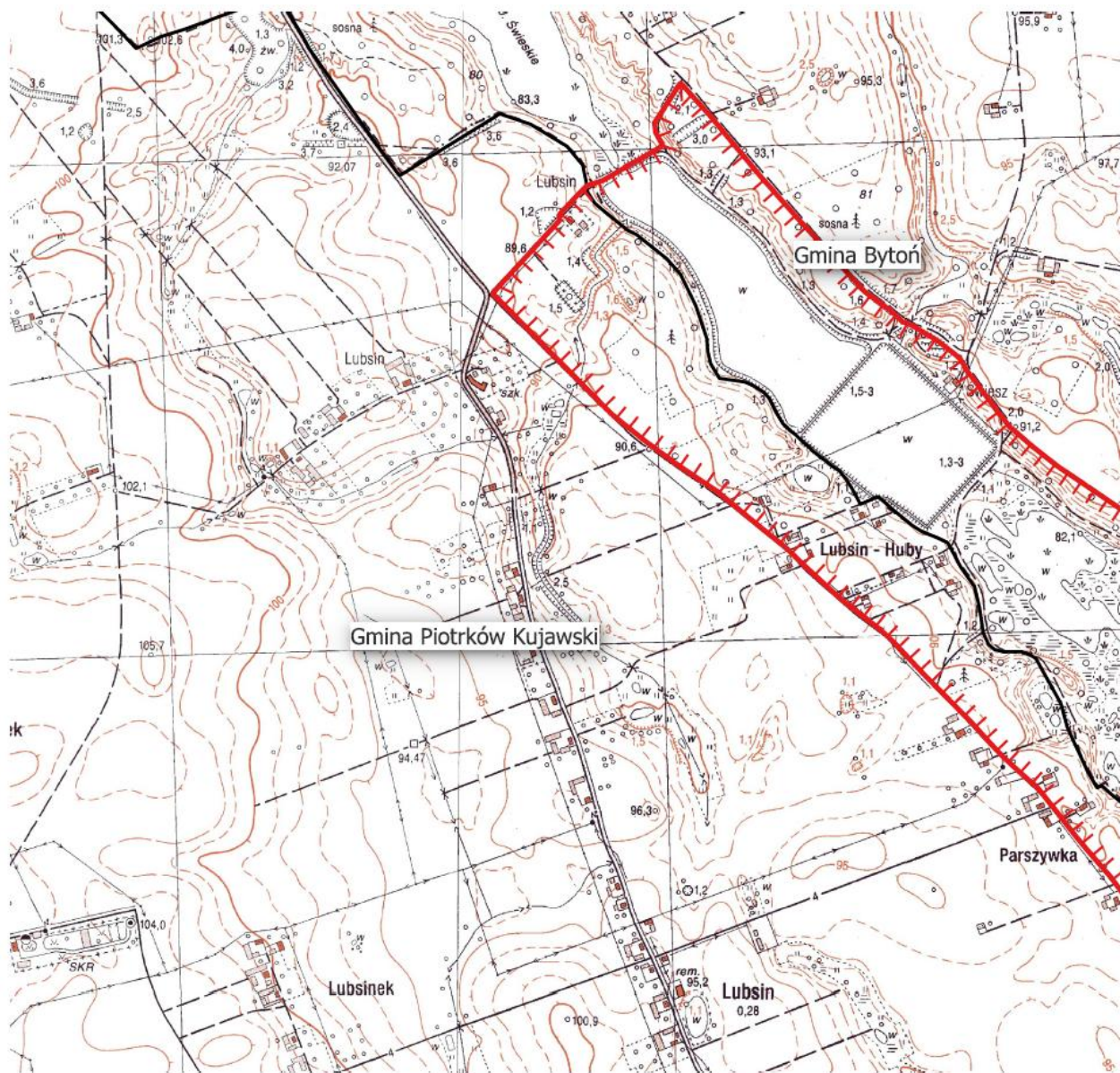
§ 2. Wykonanie uchwały powierza się Zarządowi Województwa Kujawsko-Pomorskiego.

§ 3. Uchwała wchodzi w życie po upływie 14 dni od dnia ogłoszenia w Dzienniku Urzędowym Województwa Kujawsko-Pomorskiego.




Przewodnicząca Sejmiku

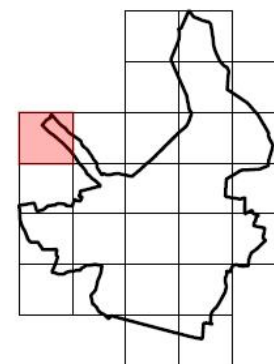
Elżbieta Piniewska





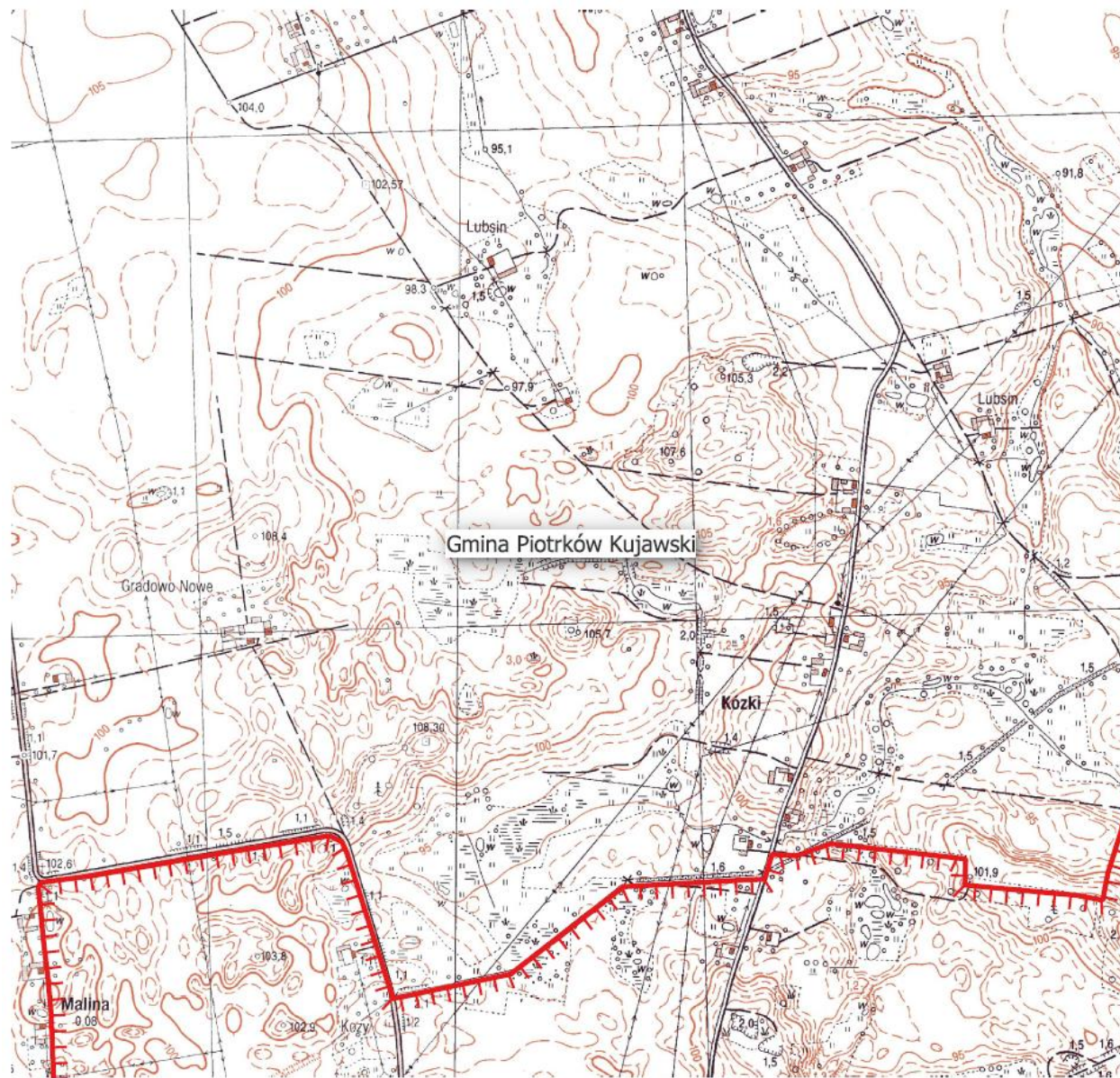
Mapa Obszaru Chronionego Krajobrazu Jezioro Głuszyńskie

-  granica obszaru chronionego krajobrazu
-  obszar odstępstw od zakazów
wraz z numerami
-  granice gmin






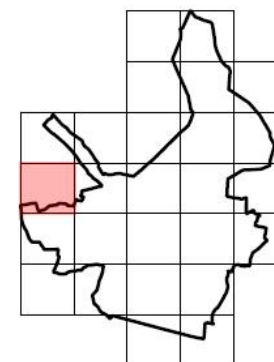
0 100 200 300 m





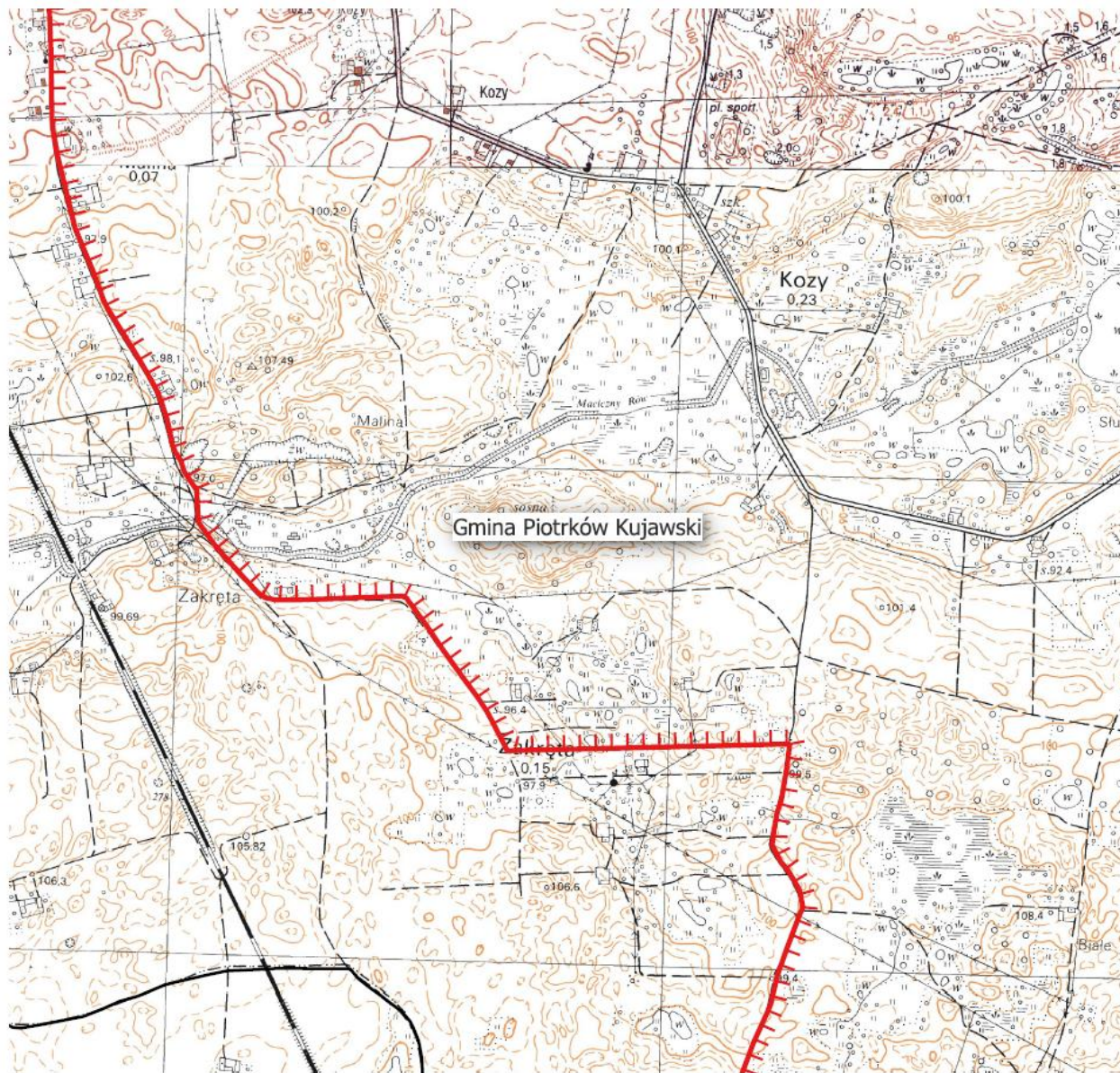
Mapa Obszaru Chronionego Krajobrazu Jezioro Głuszyńskie

-  granica obszaru chronionego krajobrazu
-  obszar odstępstw od zakazów wraz z numerami
-  granice gmin






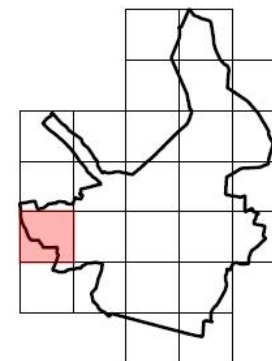
0 100 200 300 m





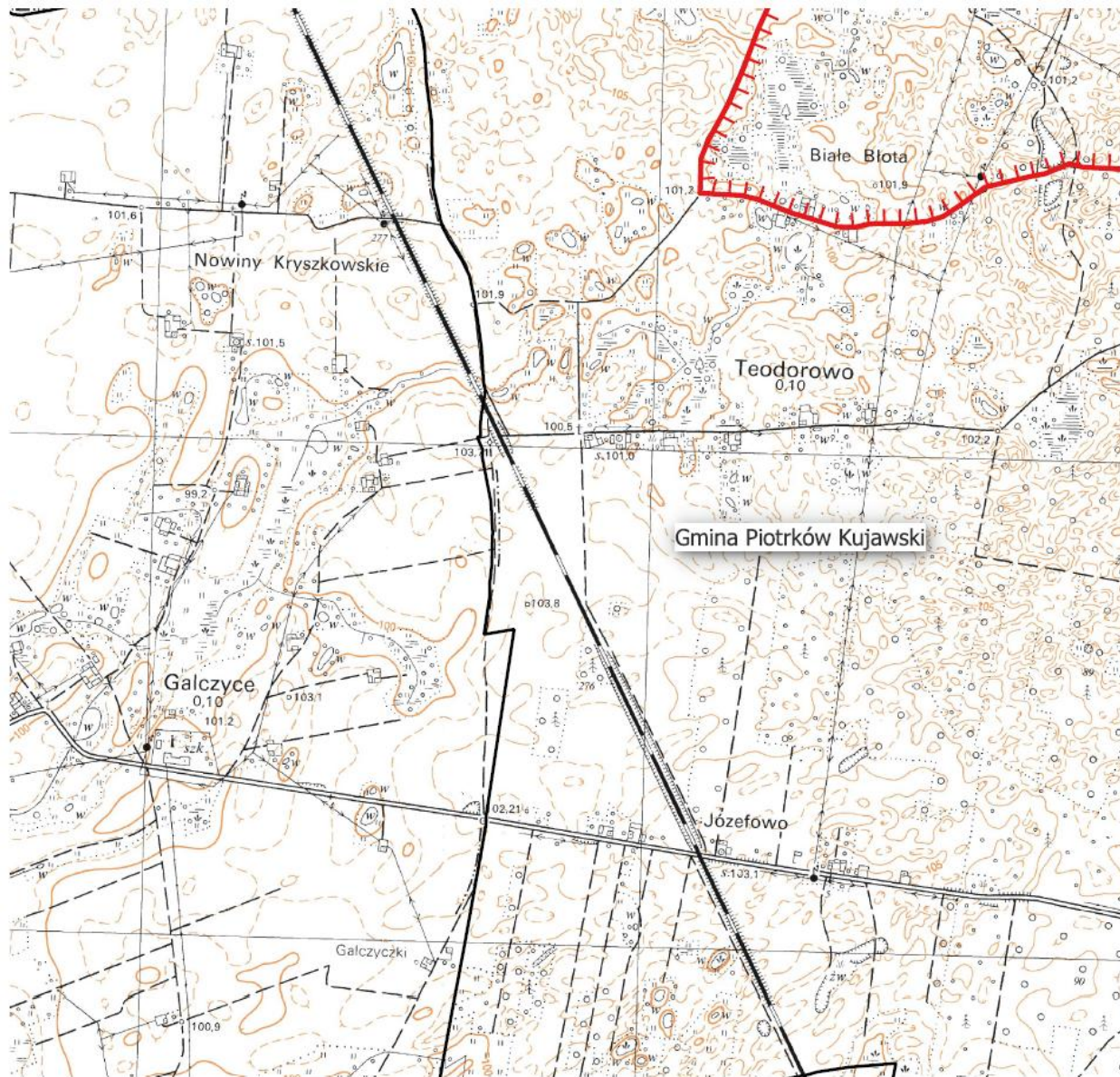
Mapa Obszaru Chronionego Krajobrazu Jezioro Głuszyńskie

-  granica obszaru chronionego krajobrazu
-  obszar odstępstw od zakazów
wraz z numerami
-  granice gmin






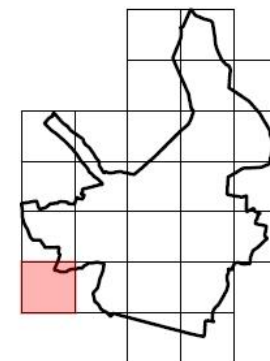
0 100 200 300 m





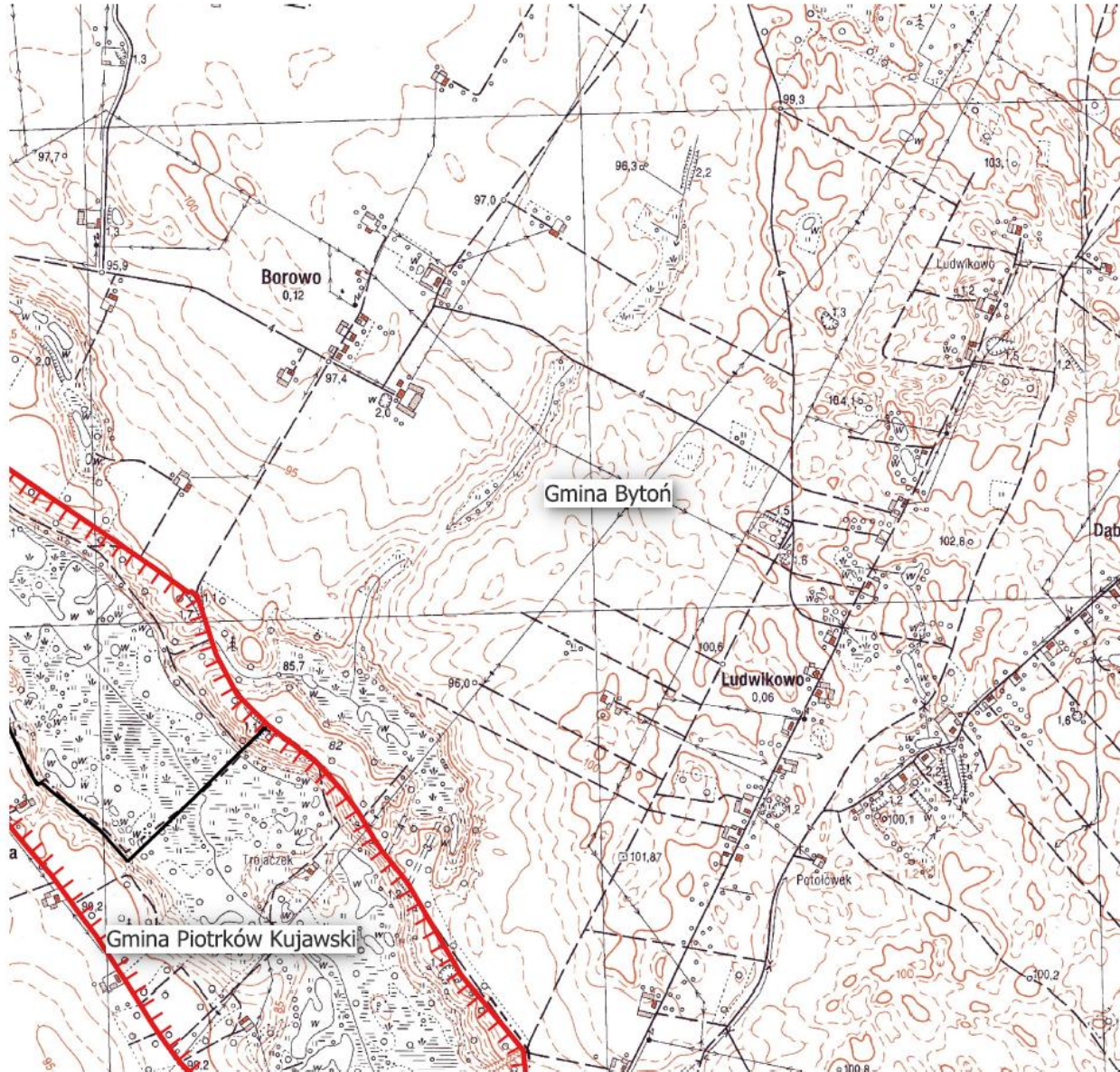
Mapa Obszaru Chronionego Krajobrazu Jezioro Głuszyńskie

-  granica obszaru chronionego krajobrazu
-  obszar odstępstw od zakazów
wraz z numerami
-  granice gmin






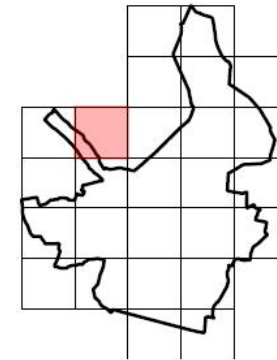
0 100 200 300 m





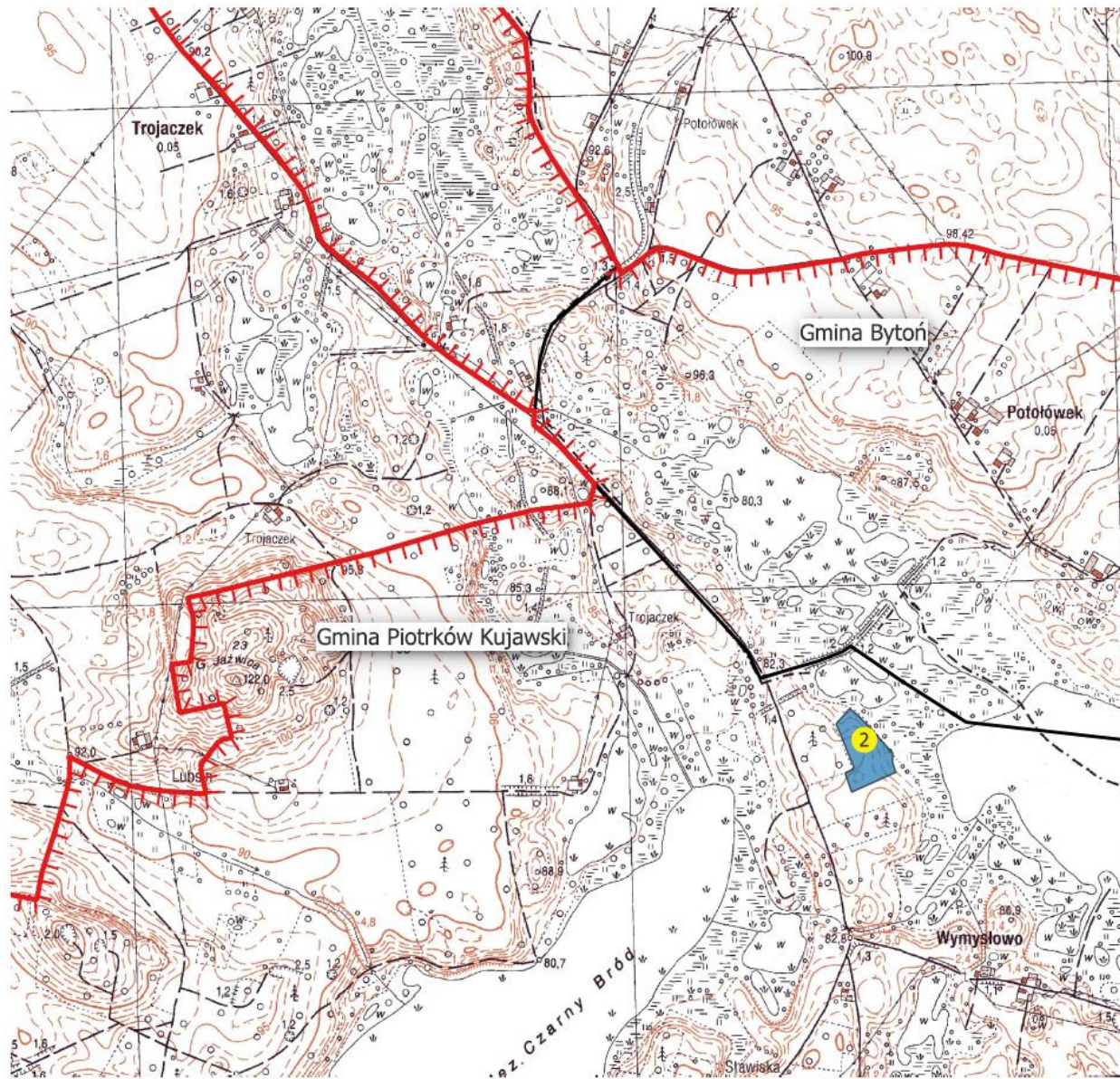
Mapa Obszaru Chronionego Krajobrazu Jezioro Głuszyńskie

-  granica obszaru chronionego krajobrazu
-  obszar odstępstw od zakazów wraz z numerami
-  granice gmin






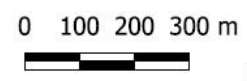
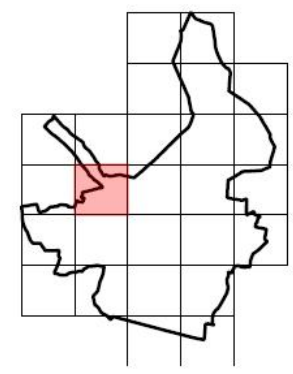
0 100 200 300 m

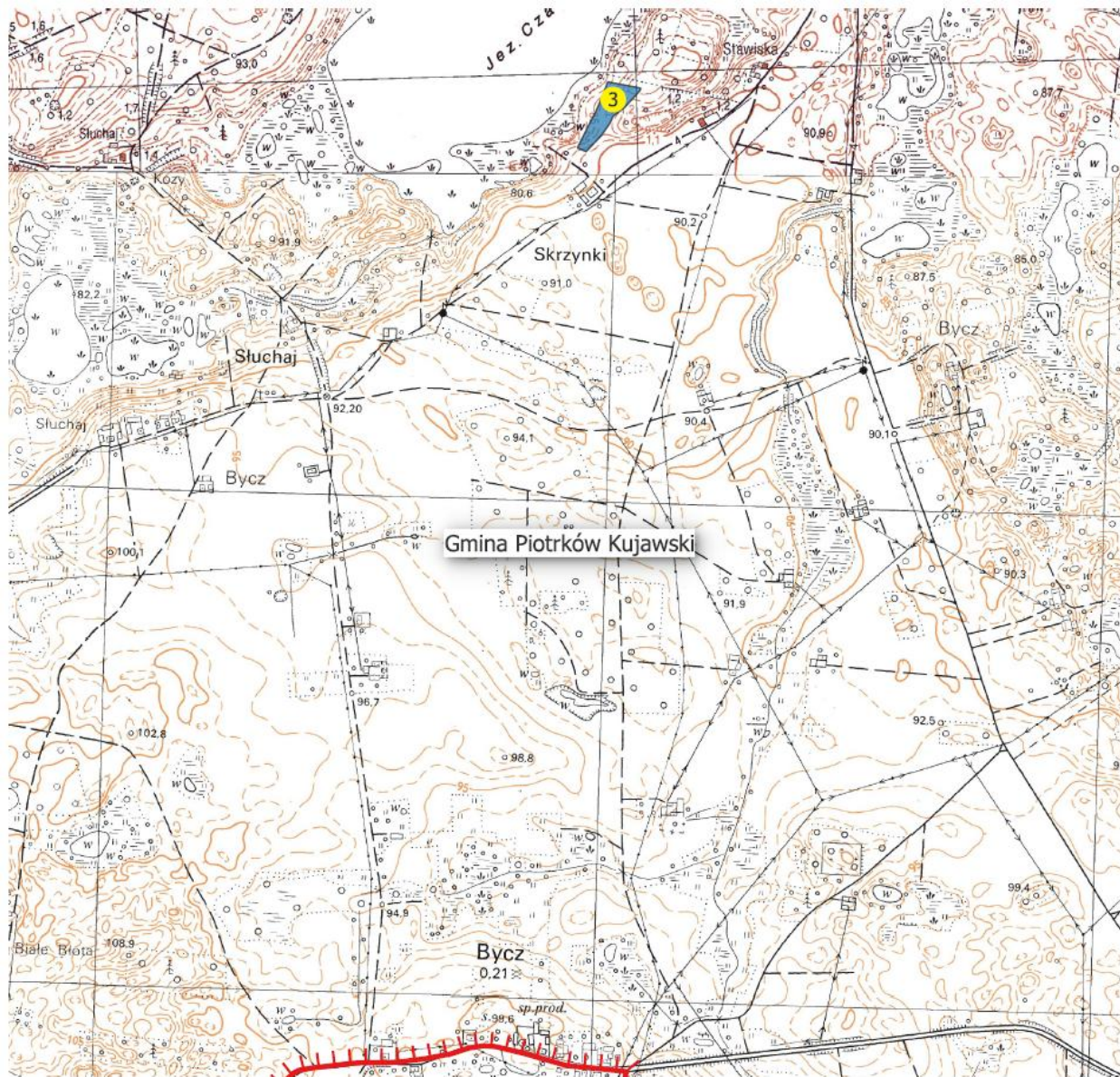







Mapa Obszaru Chronionego Krajobrazu Jezioro Głuszyńskie

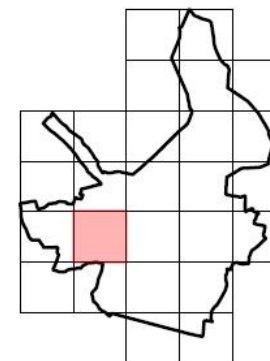
-  granica obszaru chronionego krajobrazu
-  obszar odstępstw od zakazów wraz z numerami
-  granice gmin





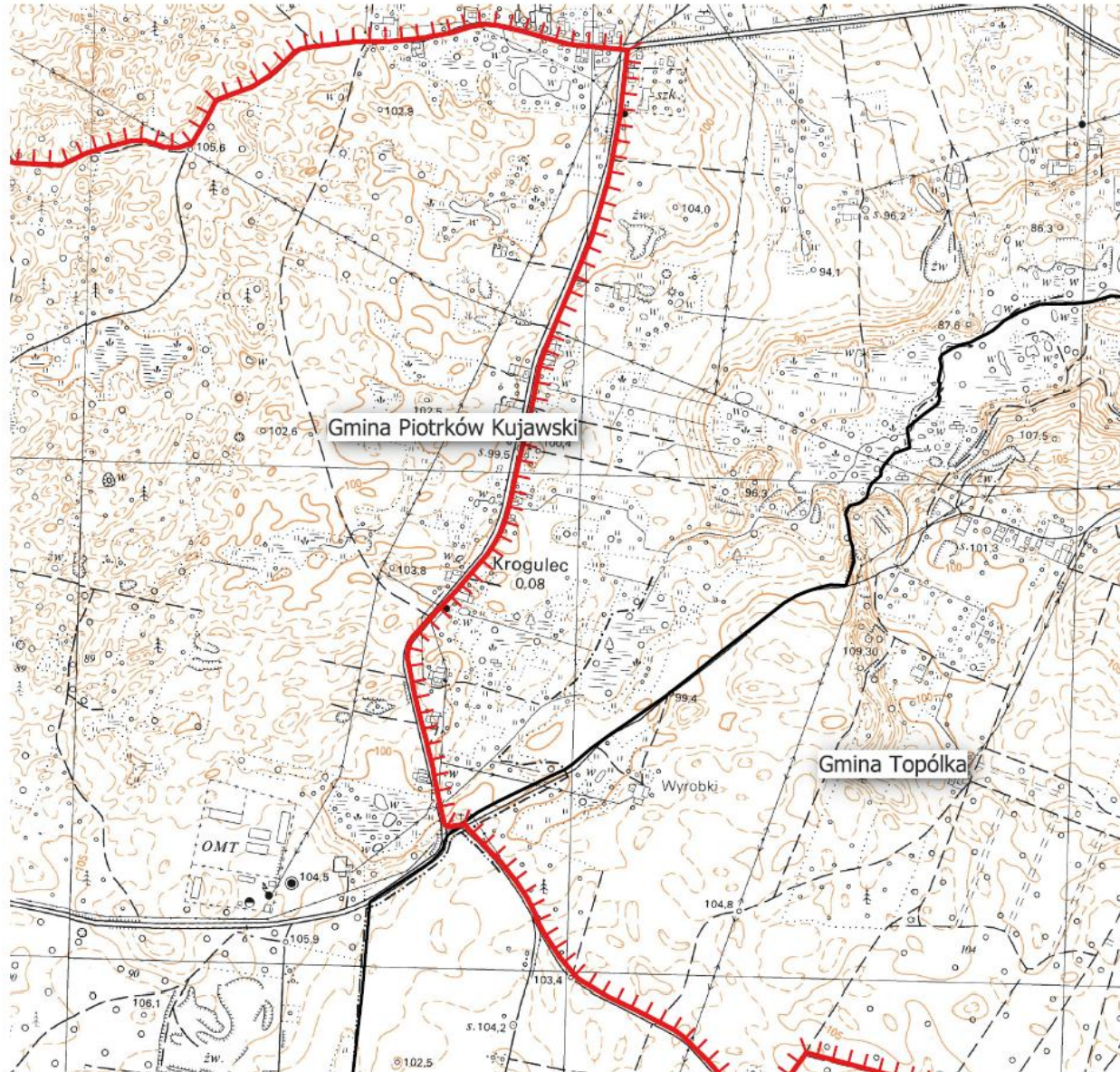
Mapa Obszaru Chronionego Krajobrazu Jezioro Głuszyńskie

-  granica obszaru chronionego krajobrazu
-  obszar odstępstw od zakazów wraz z numerami
-  granice gmin






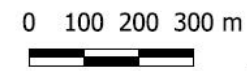
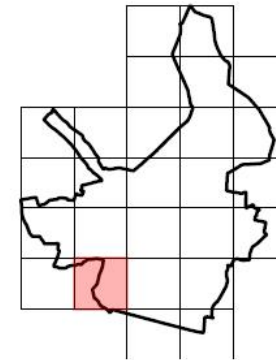
0 100 200 300 m

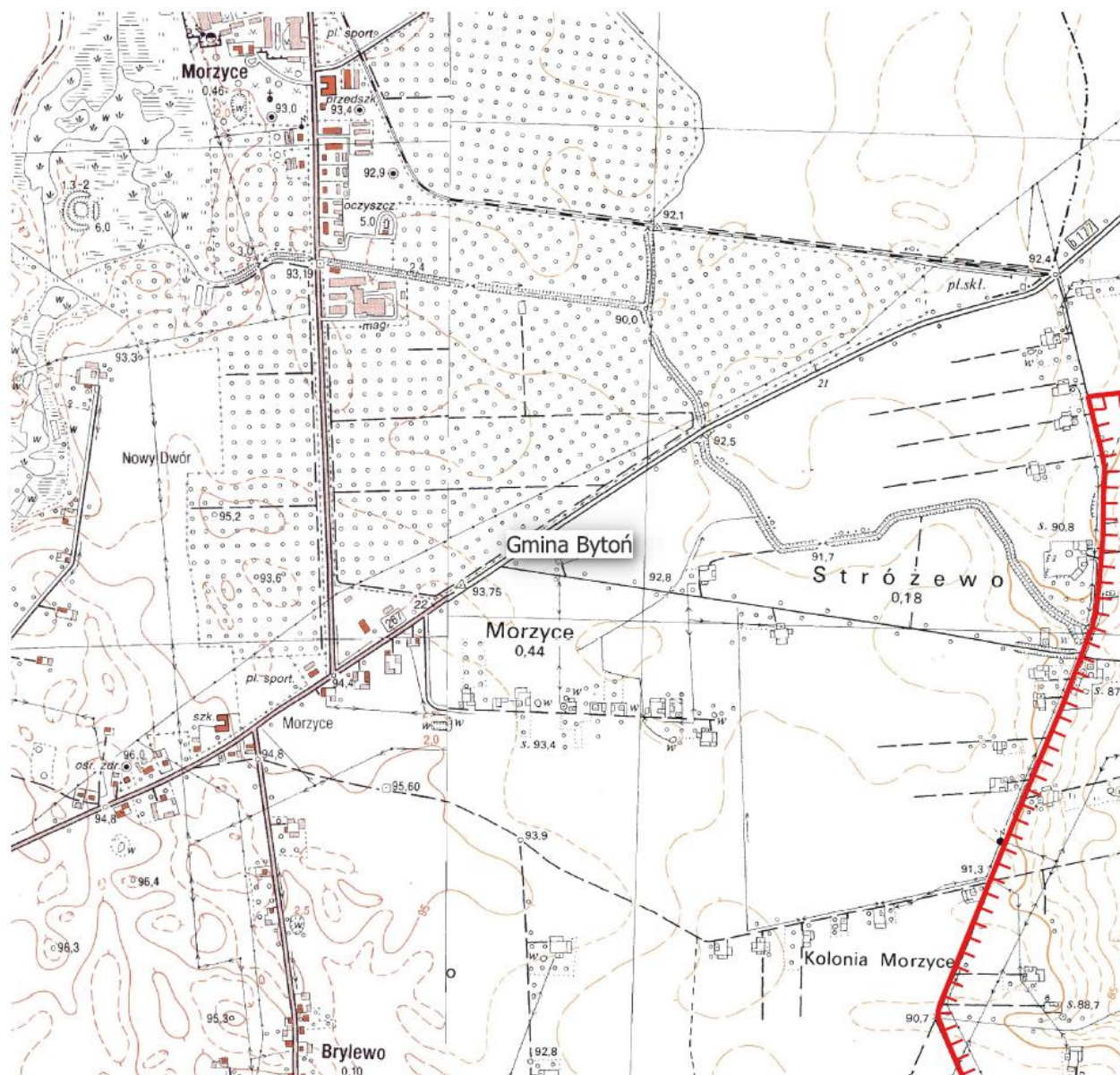







Mapa Obszaru Chronionego Krajobrazu Jezioro Głuszyńskie

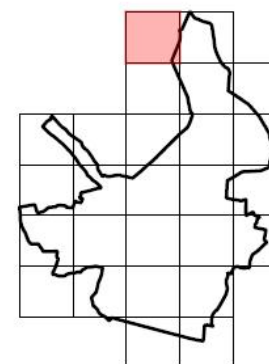
-  granica obszaru chronionego krajobrazu
-  obszar odstępstw od zakazów wraz z numerami
-  granice gmin






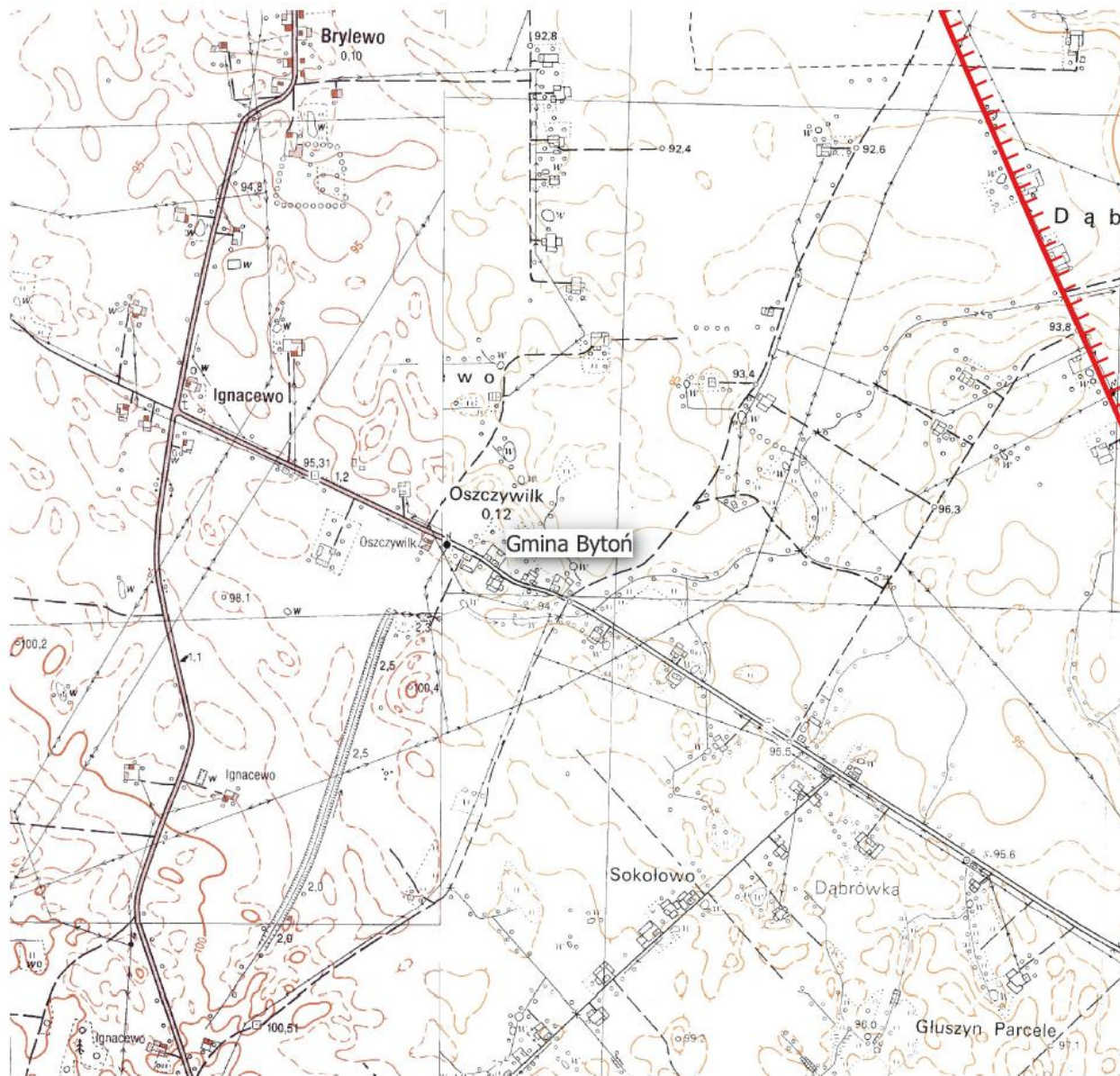
Mapa Obszaru Chronionego Krajobrazu Jezioro Głuszyńskie

-  granica obszaru chronionego krajobrazu
-  obszar odstępstw od zakazów
wraz z numerami
-  granice gmin






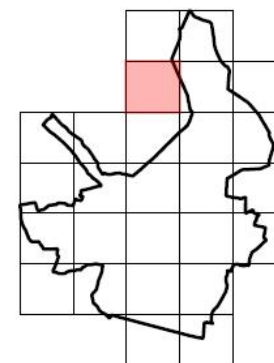
0 100 200 300 m



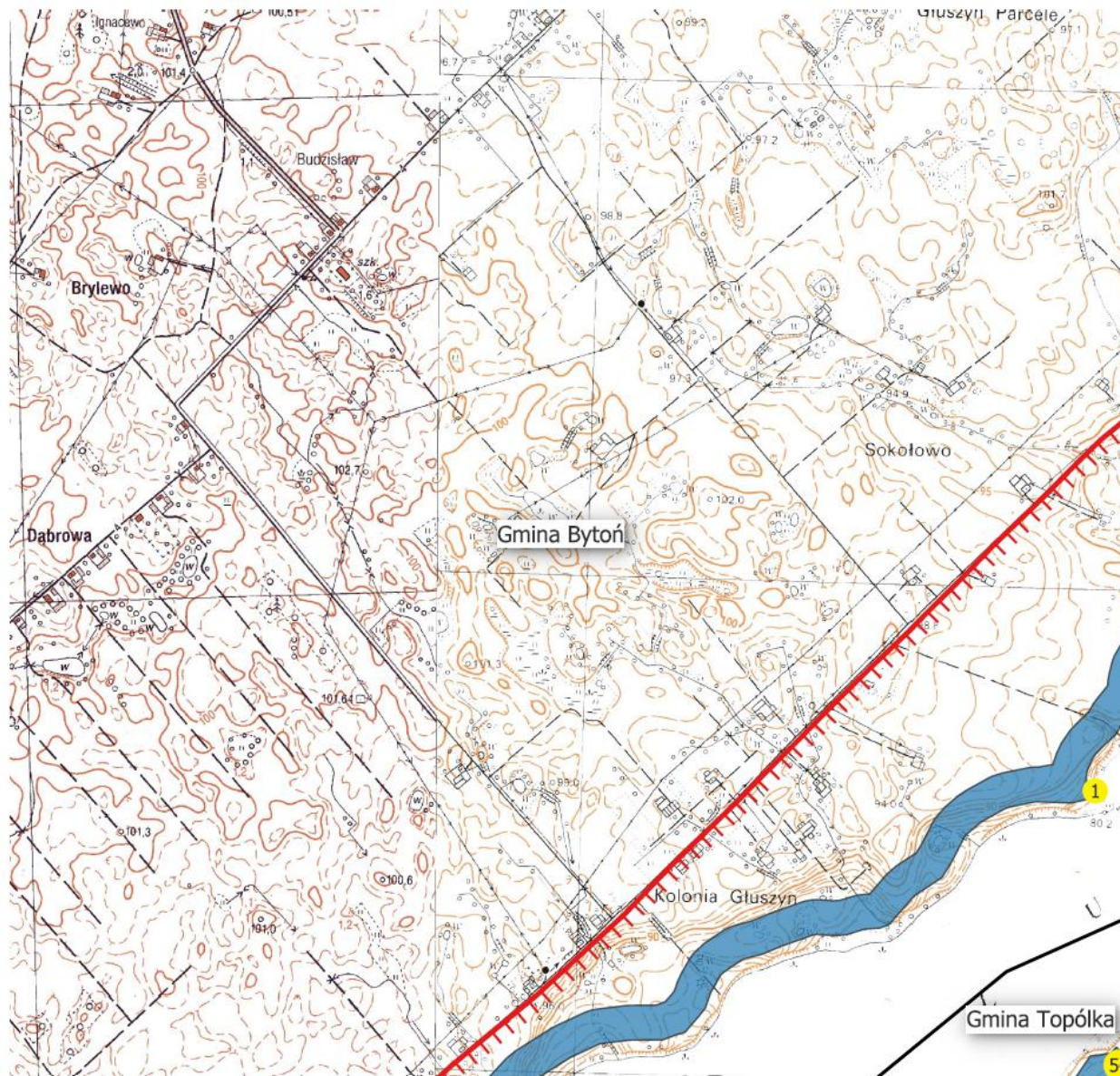
Mapa Obszaru Chronionego Krajobrazu Jezioro Głuszyńskie

-  granica obszaru chronionego krajobrazu
-  obszar odstępstw od zakazów
wraz z numerami
-  granice gmin






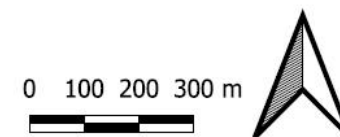
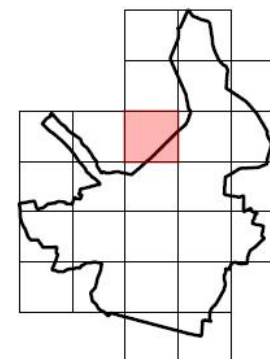
0 100 200 300 m

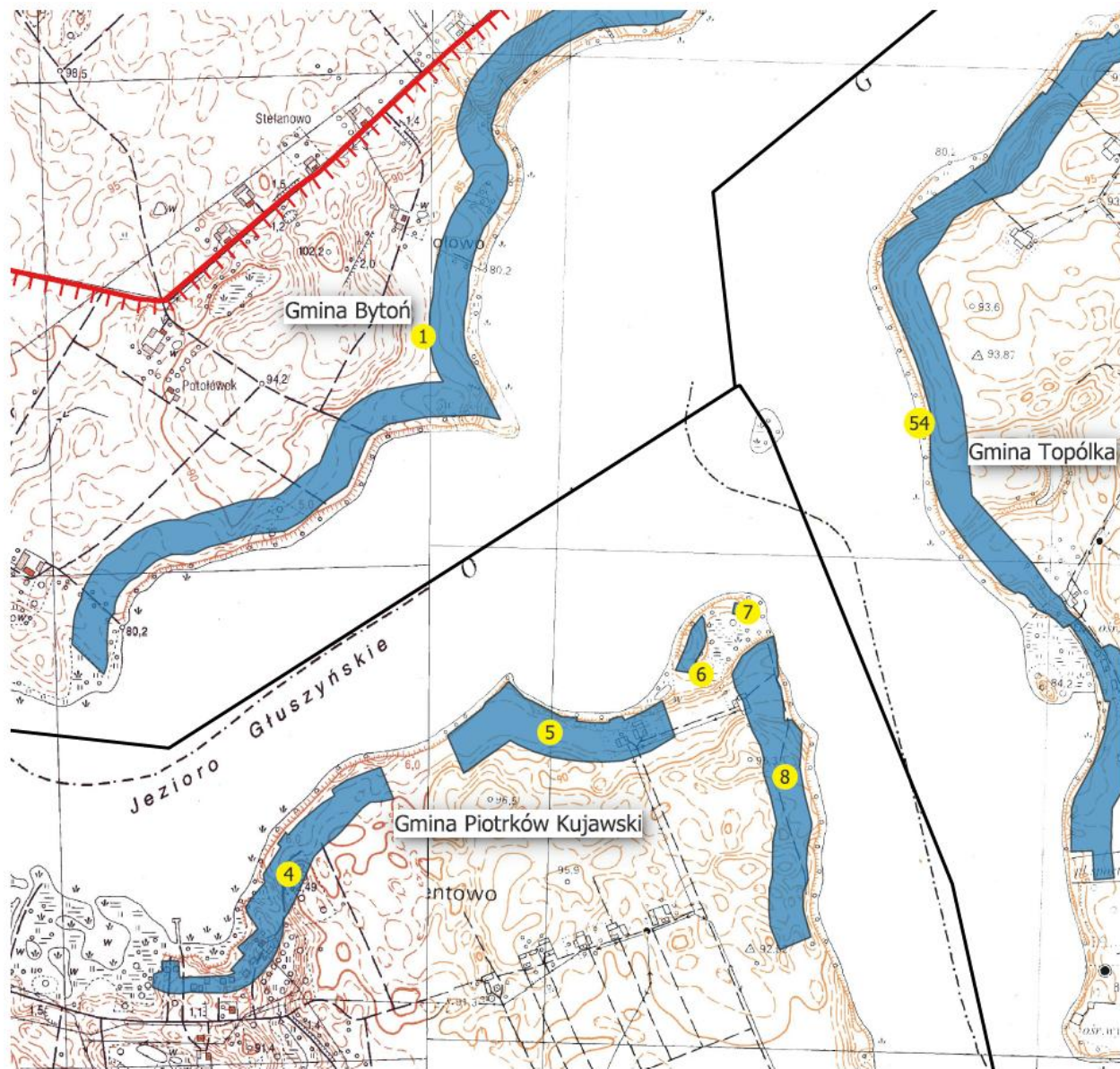





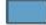

Mapa Obszaru Chronionego Krajobrazu Jezioro Głuszyńskie

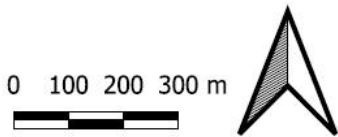
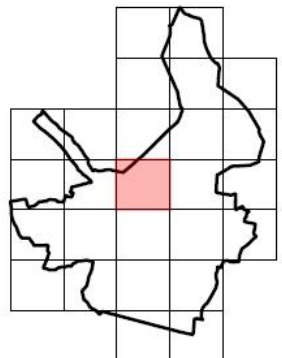
-  granica obszaru chronionego krajobrazu
-  obszar odstępstw od zakazów wraz z numerami
-  granice gmin

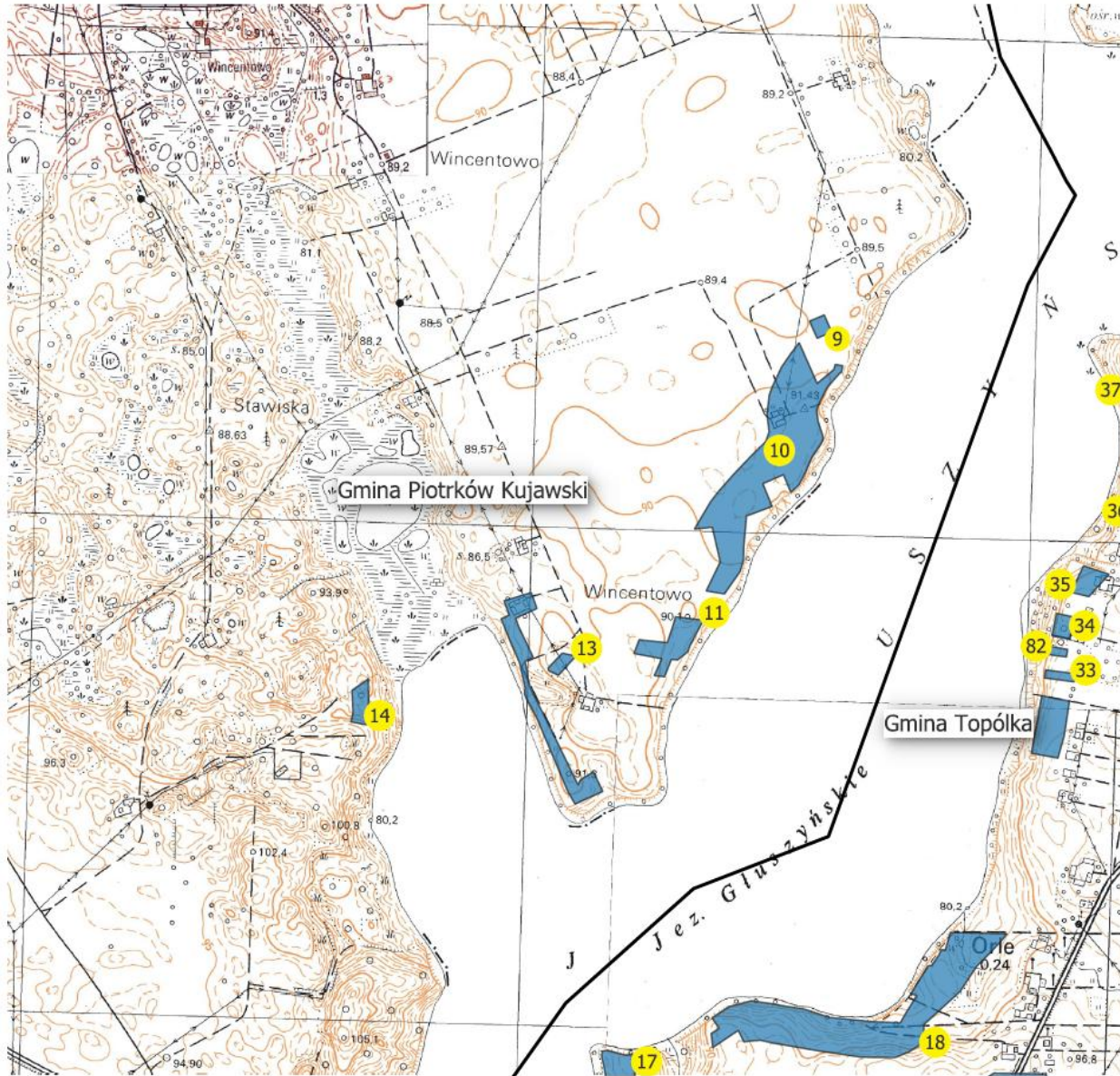







Mapa Obszaru Chronionego Krajobrazu Jezioro Głuszyńskie

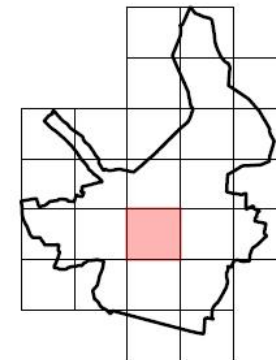
-  granica obszaru chronionego krajobrazu
-  obszar odstępstw od zakazów wraz z numerami
-  granice gmin





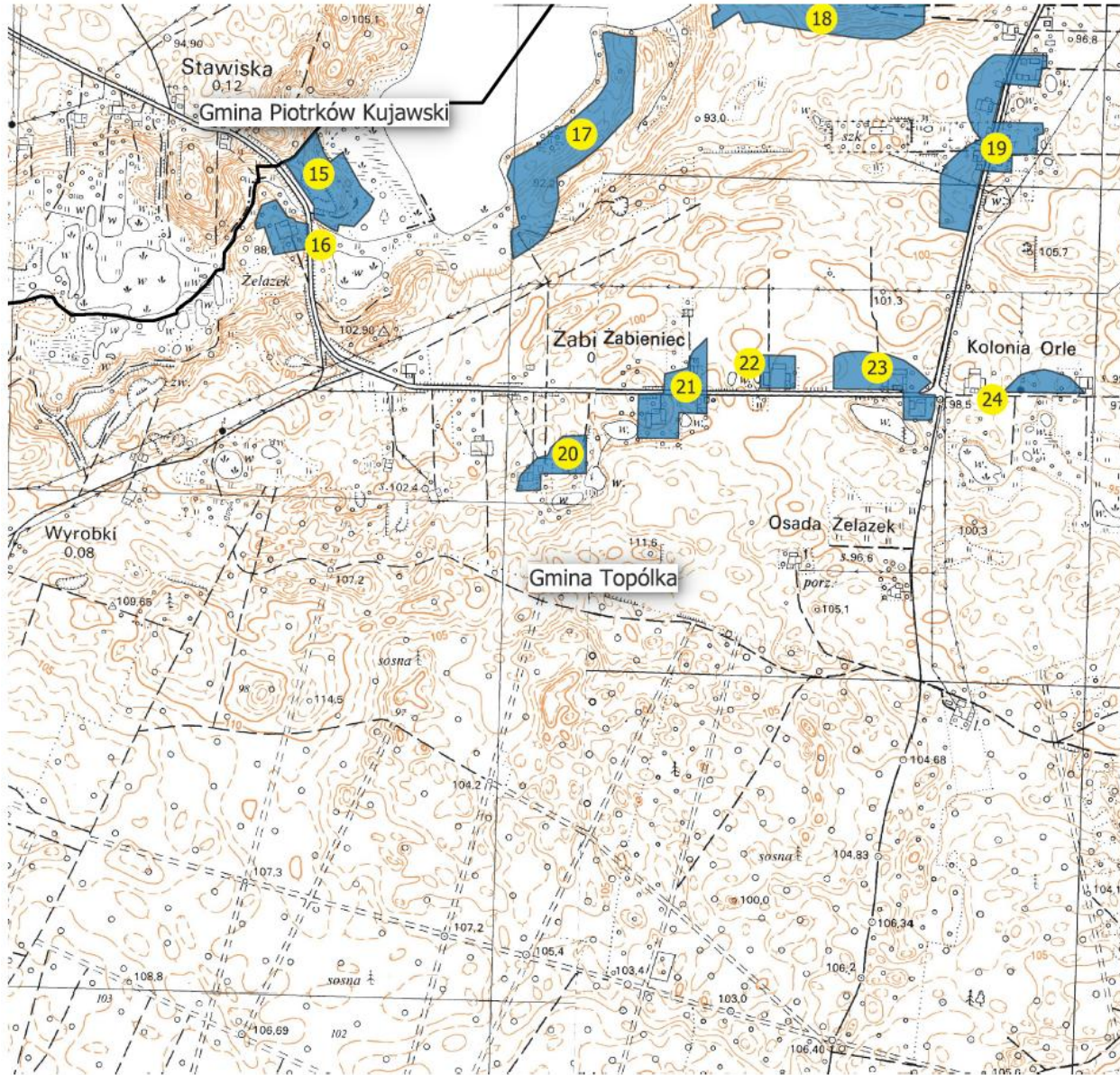
Mapa Obszaru Chronionego Krajobrazu Jezioro Głuszyńskie

-  granica obszaru chronionego krajobrazu
-  obszar odstępstw od zakazów wraz z numerami
-  granice gmin






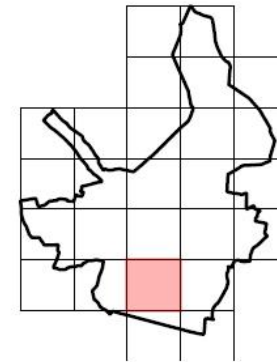
0 100 200 300 m





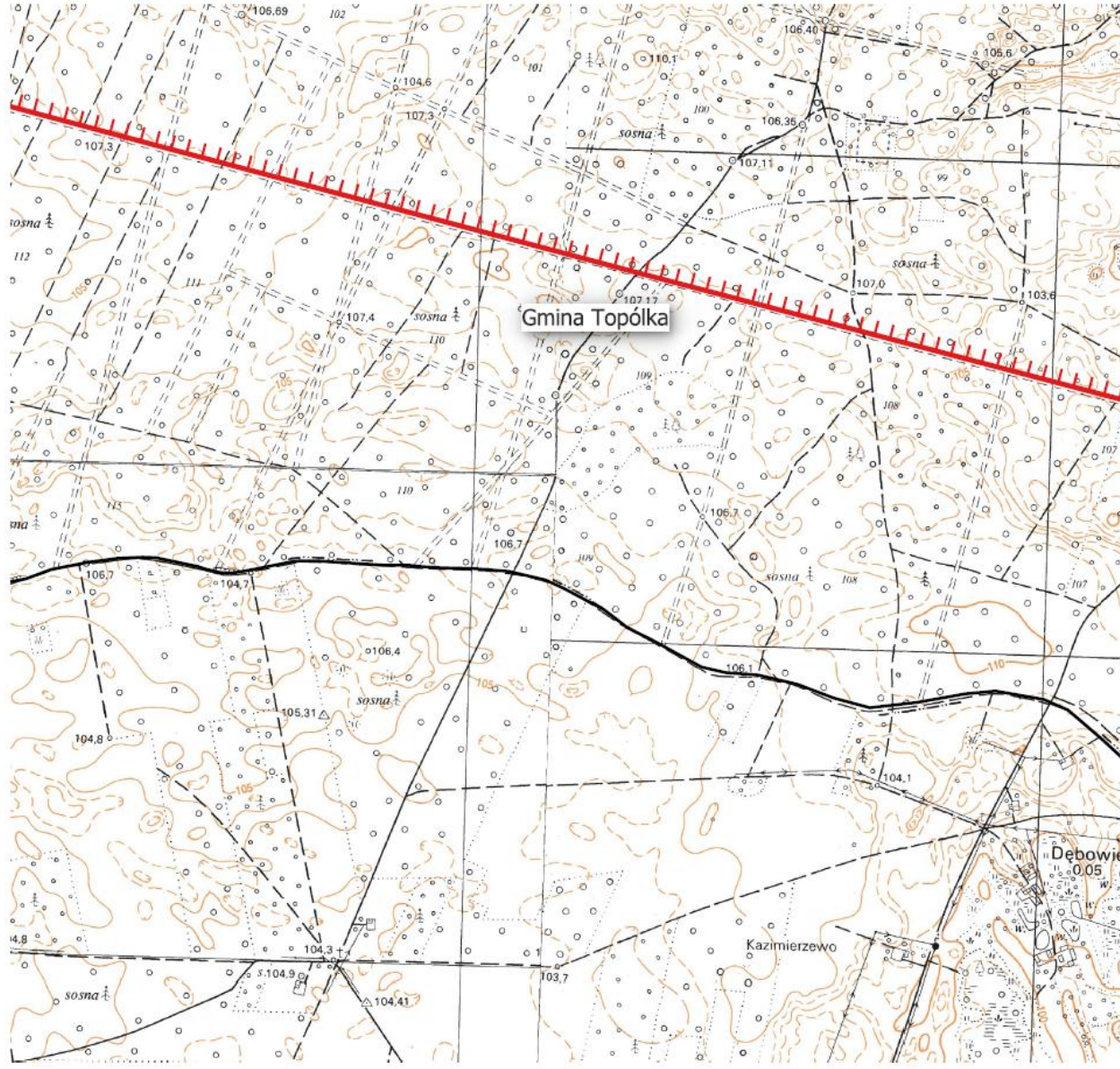
Mapa Obszaru Chronionego Krajobrazu Jezioro Głuszyńskie

-  granica obszaru chronionego krajobrazu
-  obszar odstępstw od zakazów wraz z numerami
-  granice gmin






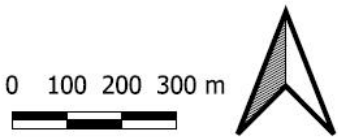
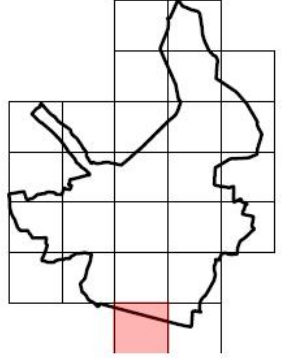
0 100 200 300 m

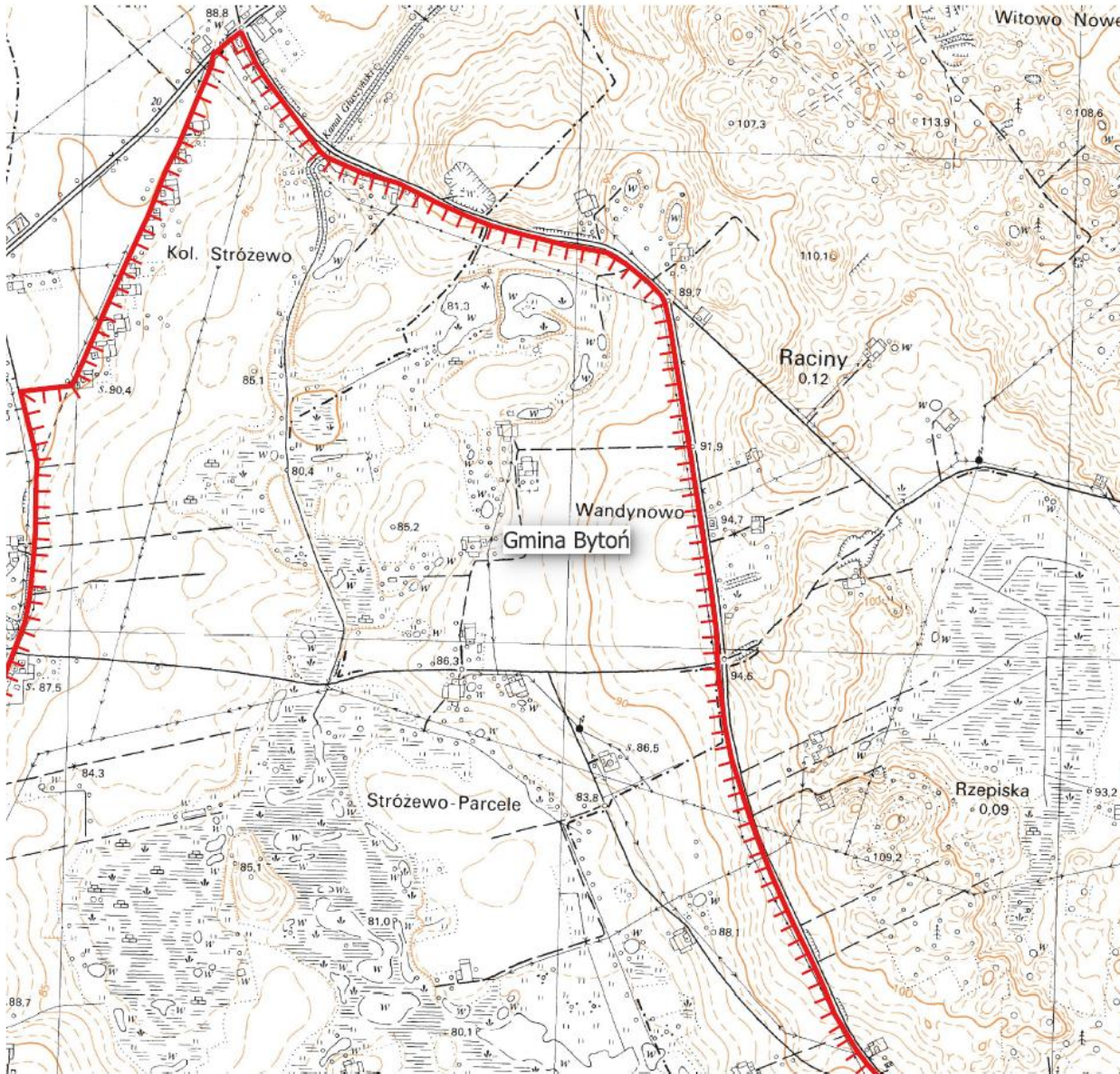







Mapa Obszaru Chronionego Krajobrazu Jezioro Głuszyńskie

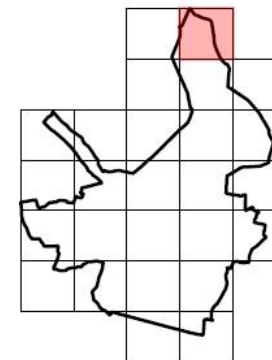
-  granica obszaru chronionego krajobrazu
-  obszar odstępstw od zakazów wraz z numerami
-  granice gmin





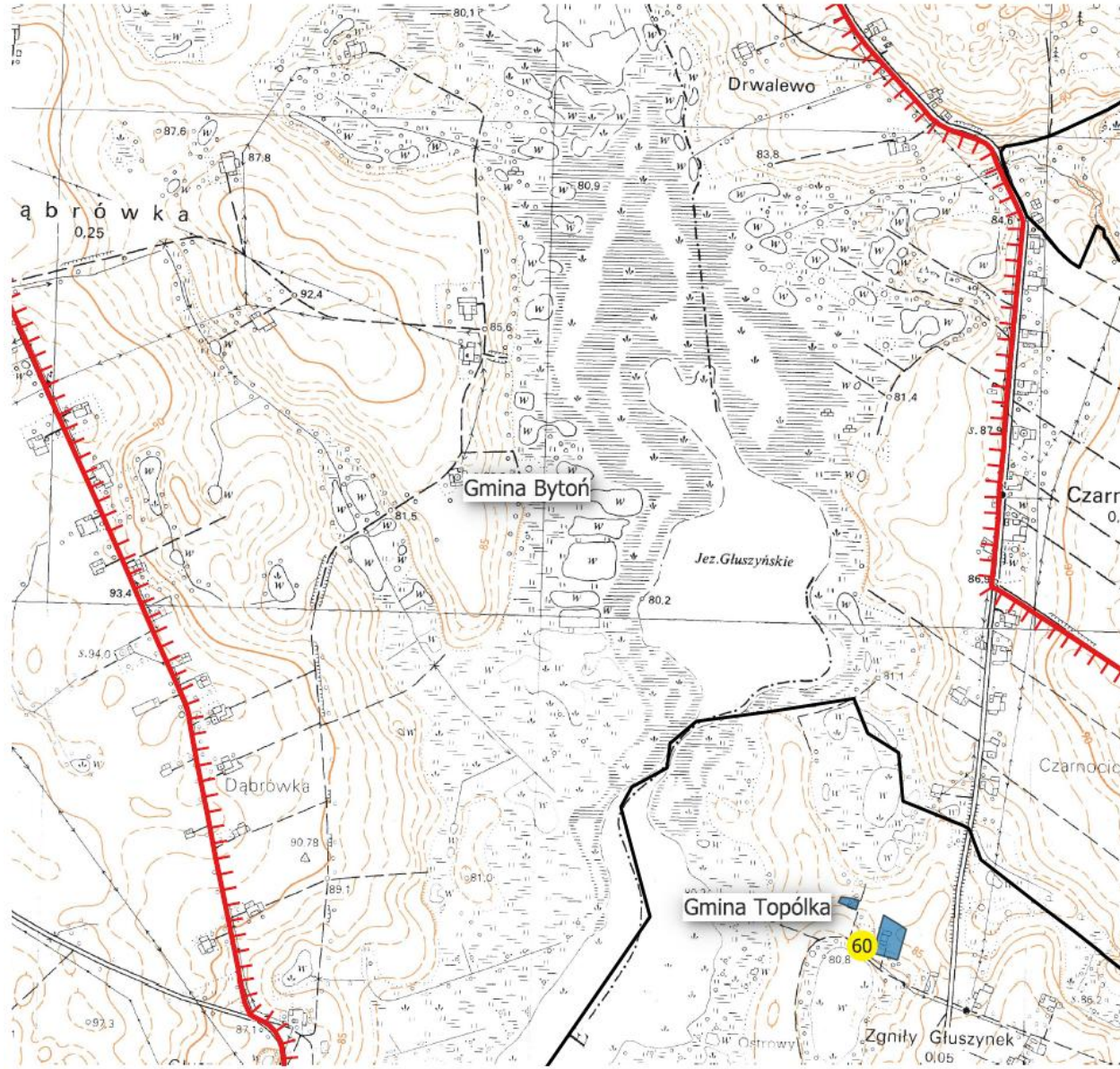
Mapa Obszaru Chronionego Krajobrazu Jezioro Głuszyńskie

-  granica obszaru chronionego krajobrazu
-  obszar odstępstw od zakazów
wraz z numerami
-  granice gmin






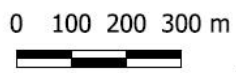
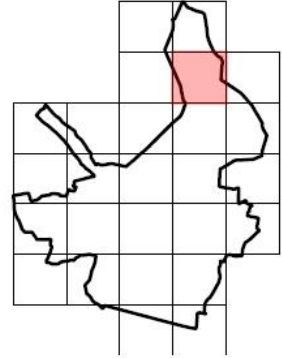
0 100 200 300 m

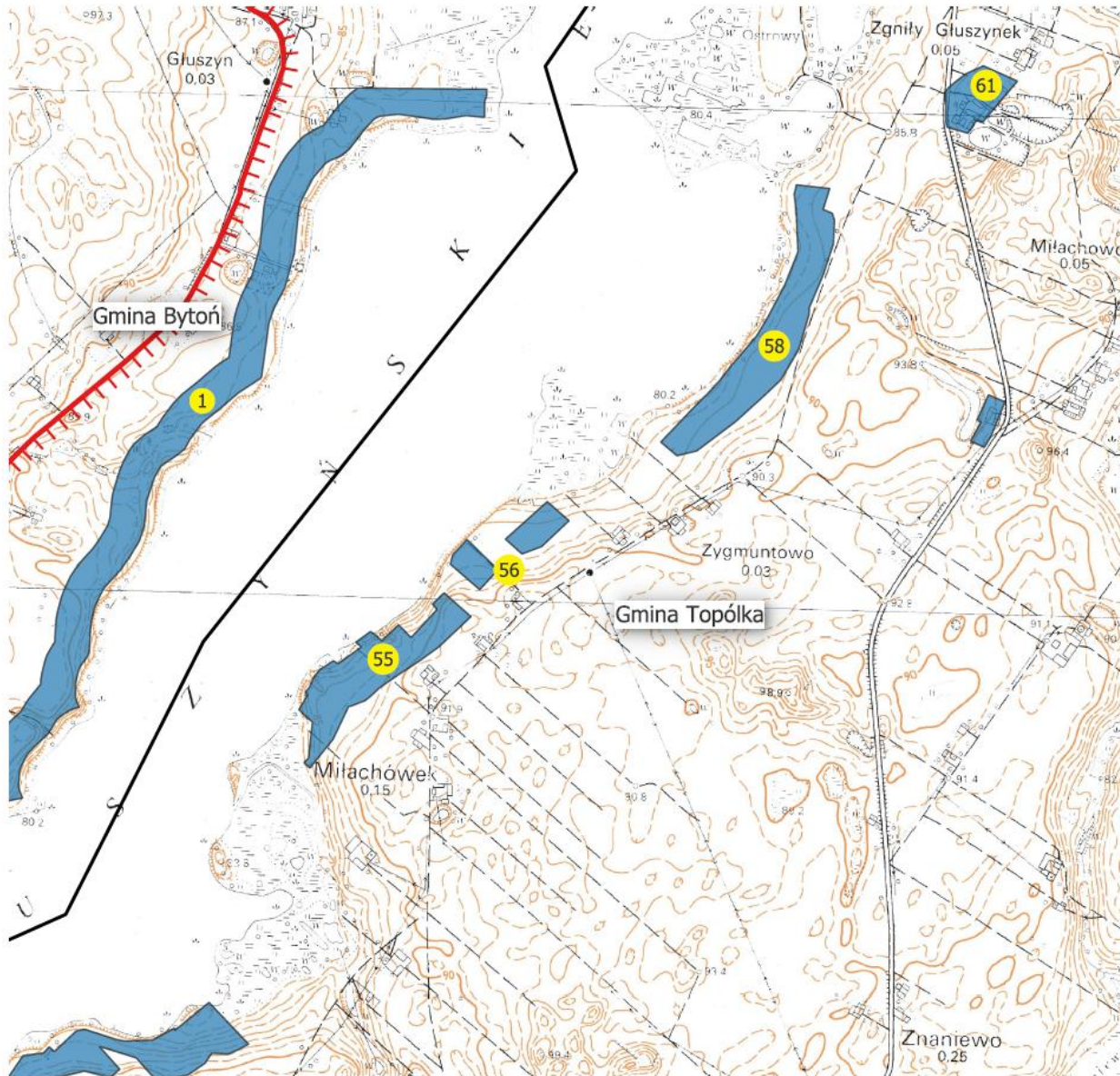





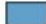

Mapa Obszaru Chronionego Krajobrazu Jezioro Gluszyńskie

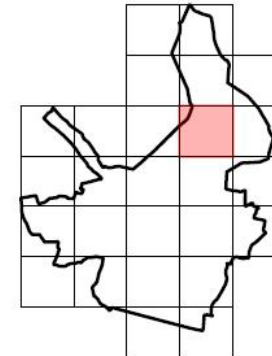
-  granica obszaru chronionego krajobrazu
-  obszar odstępstw od zakazów wraz z numerami
-  granice gmin





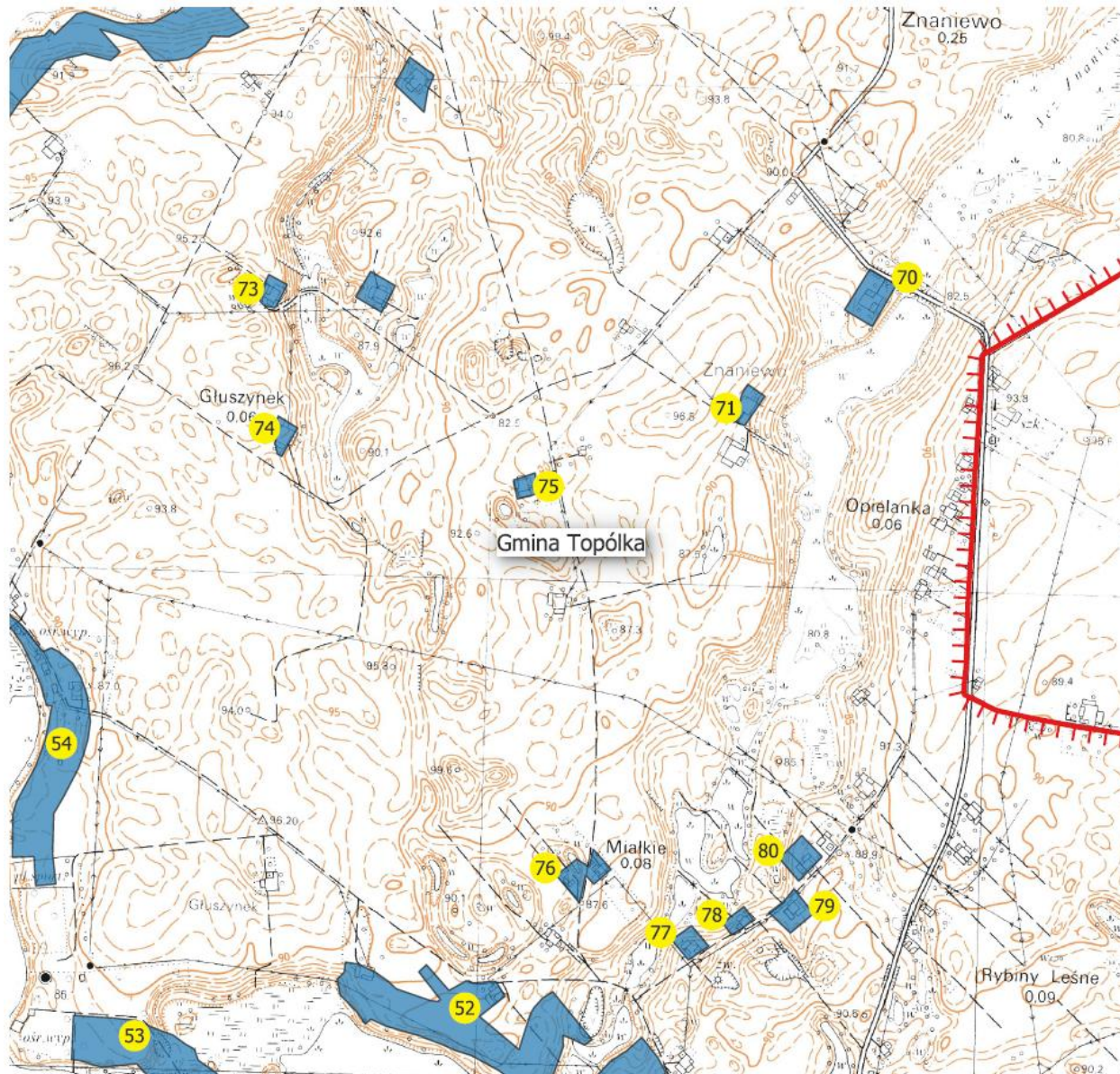
Mapa Obszaru Chronionego Krajobrazu Jezioro Głuszyńskie

-  granica obszaru chronionego krajobrazu
-  obszar odstępstw od zakazów wraz z numerami
-  granice gmin






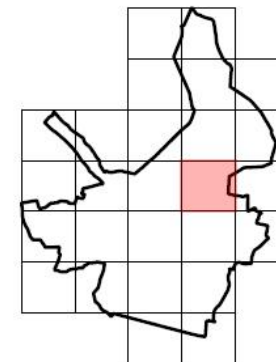
0 100 200 300 m





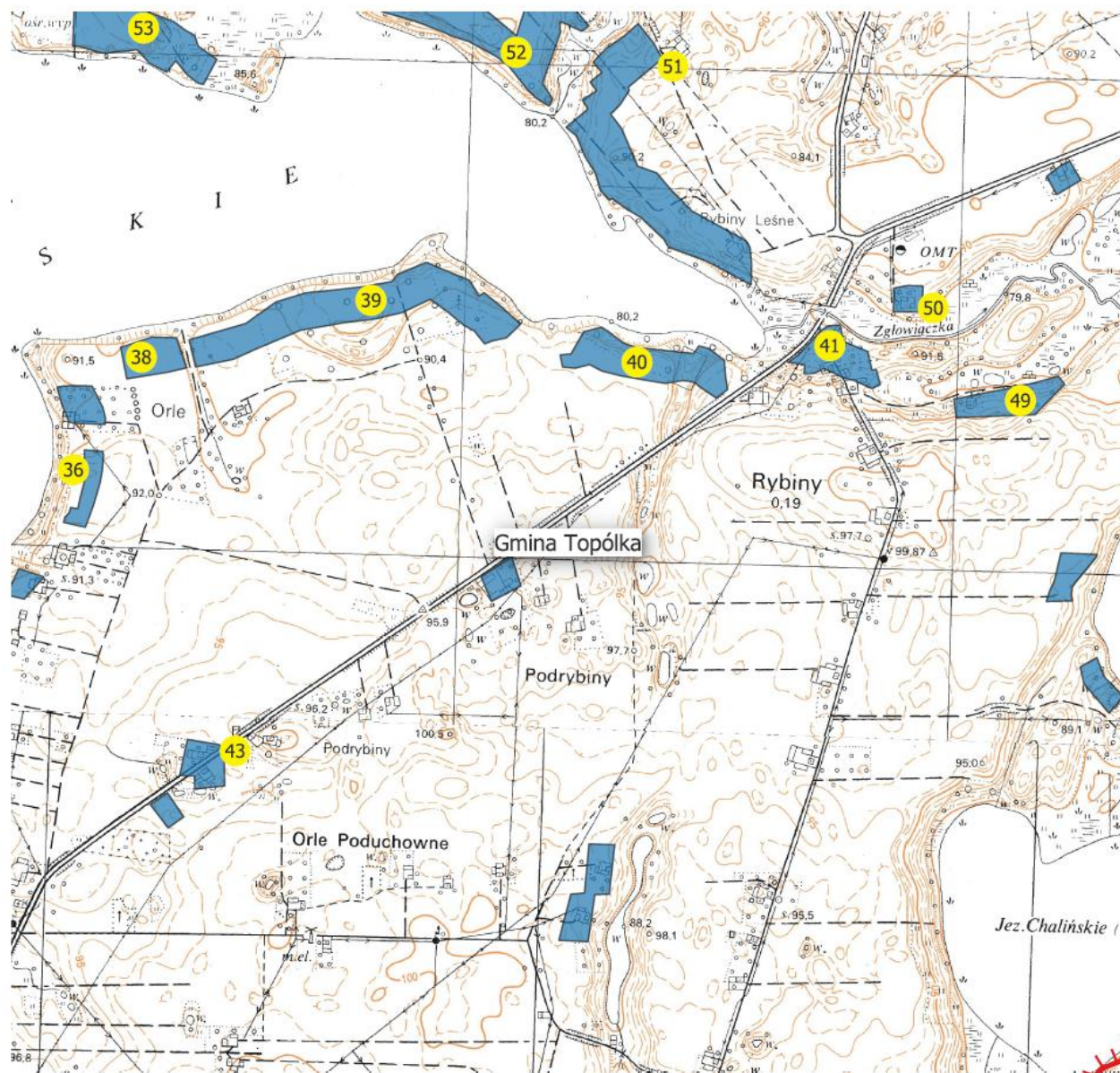
Mapa Obszaru Chronionego Krajobrazu Jezioro Głuszyńskie

-  granica obszaru chronionego krajobrazu
-  obszar odstępstw od zakazów wraz z numerami
-  granice gmin






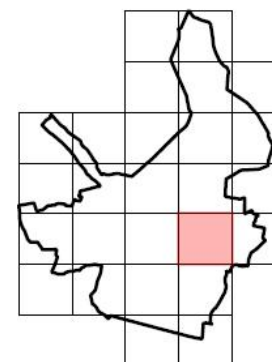
0 100 200 300 m





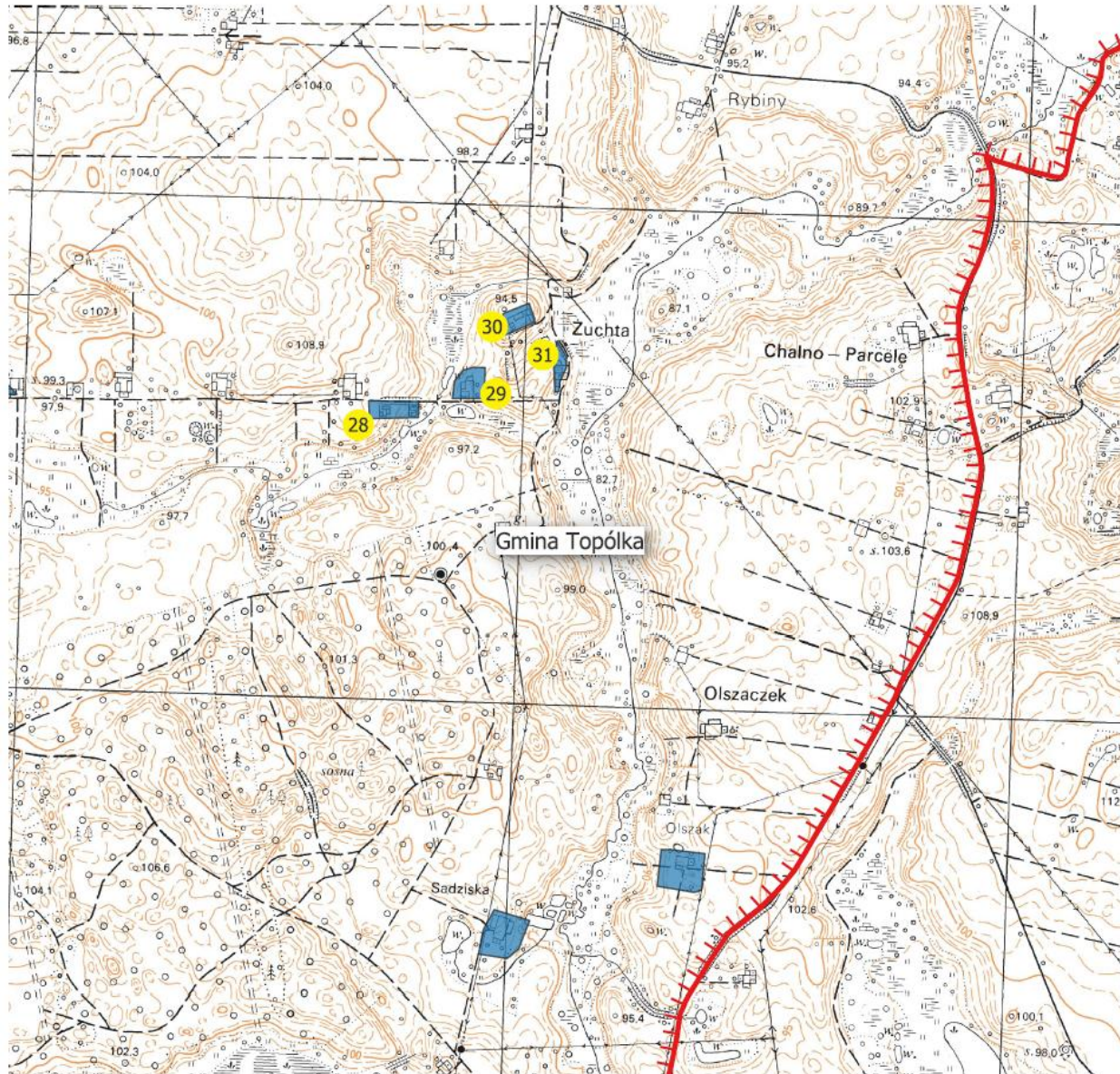
Mapa Obszaru Chronionego Krajobrazu Jezioro Głuszyńskie

-  granica obszaru chronionego krajobrazu
-  obszar odstępstw od zakazów wraz z numerami
-  granice gmin






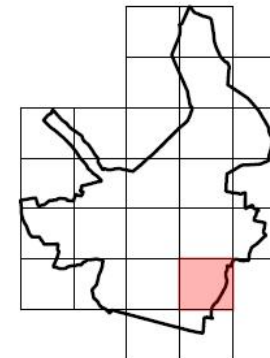
0 100 200 300 m





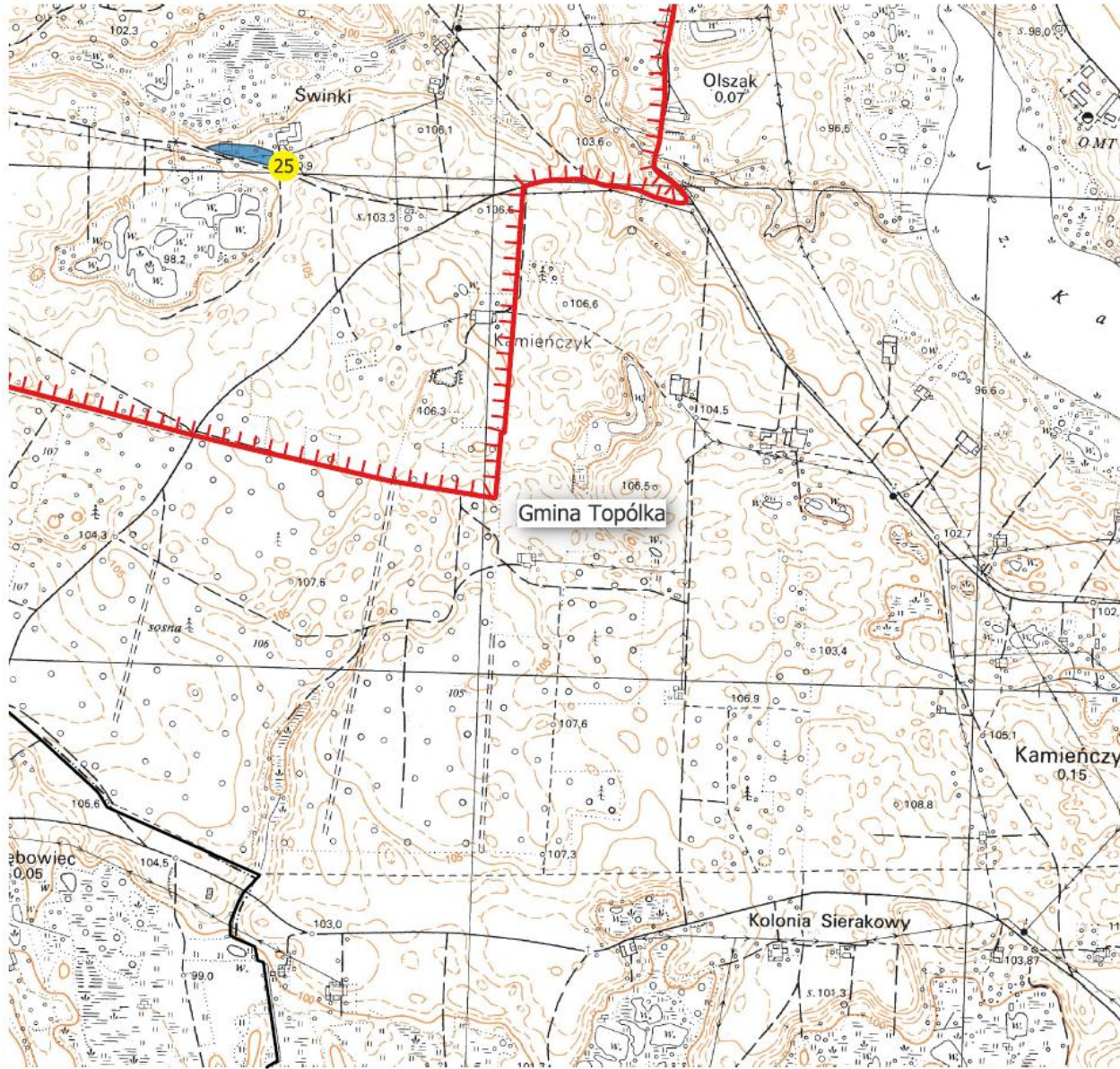
Mapa Obszaru Chronionego Krajobrazu Jezioro Głuszyńskie

-  granica obszaru chronionego krajobrazu
-  obszar odstępstw od zakazów
wraz z numerami
-  granice gmin






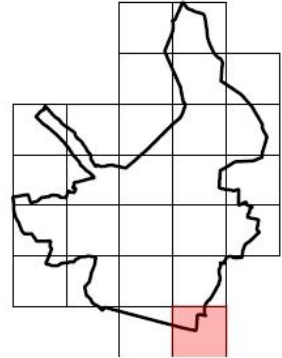
0 100 200 300 m

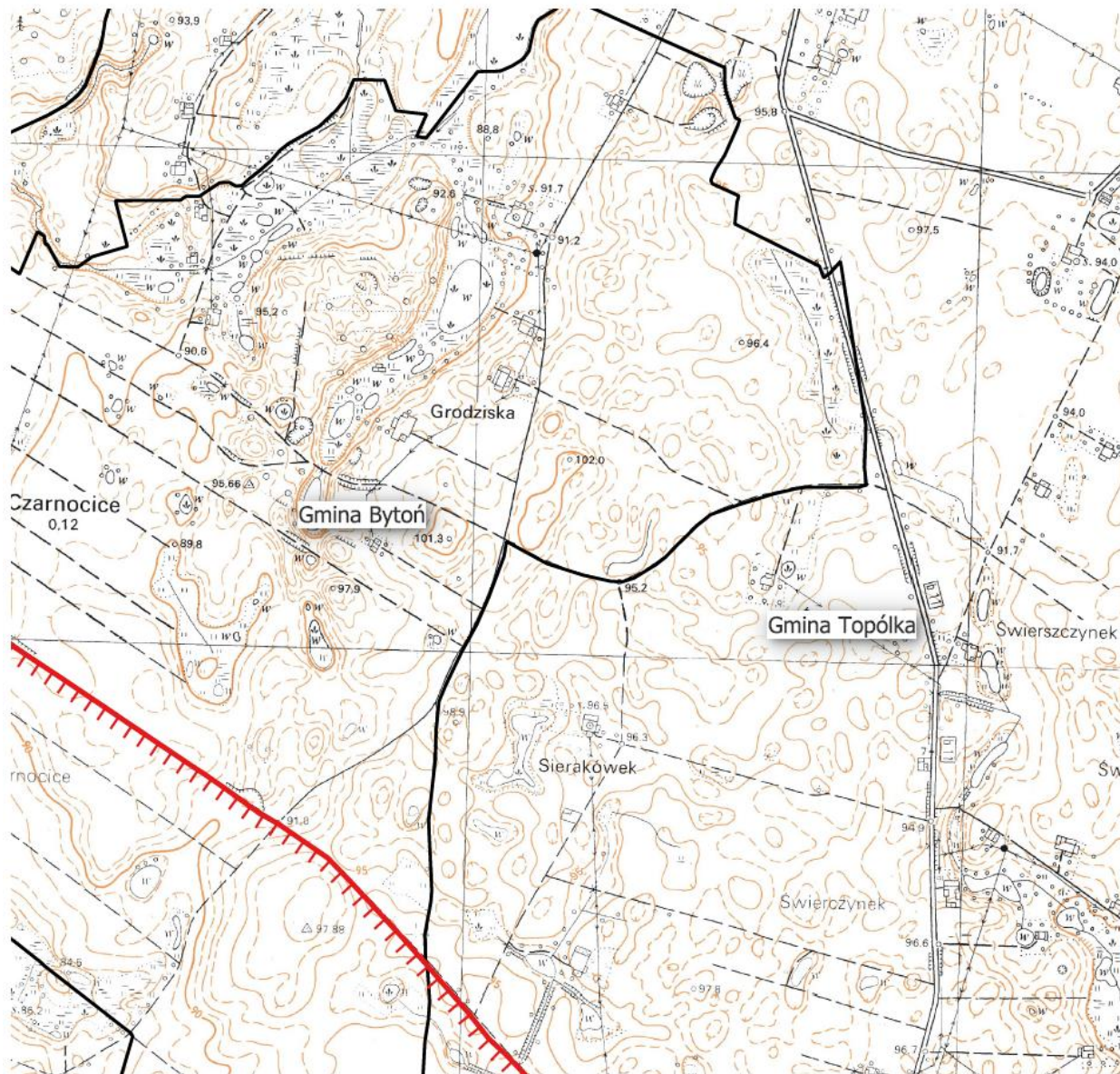







Mapa Obszaru Chronionego Krajobrazu Jezioro Głuszyńskie

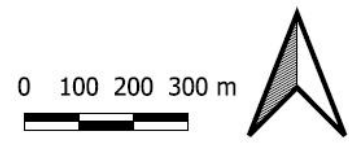
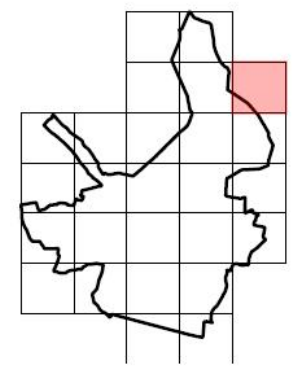
-  granica obszaru chronionego krajobrazu
-  obszar odstępstw od zakazów wraz z numerami
-  granice gmin

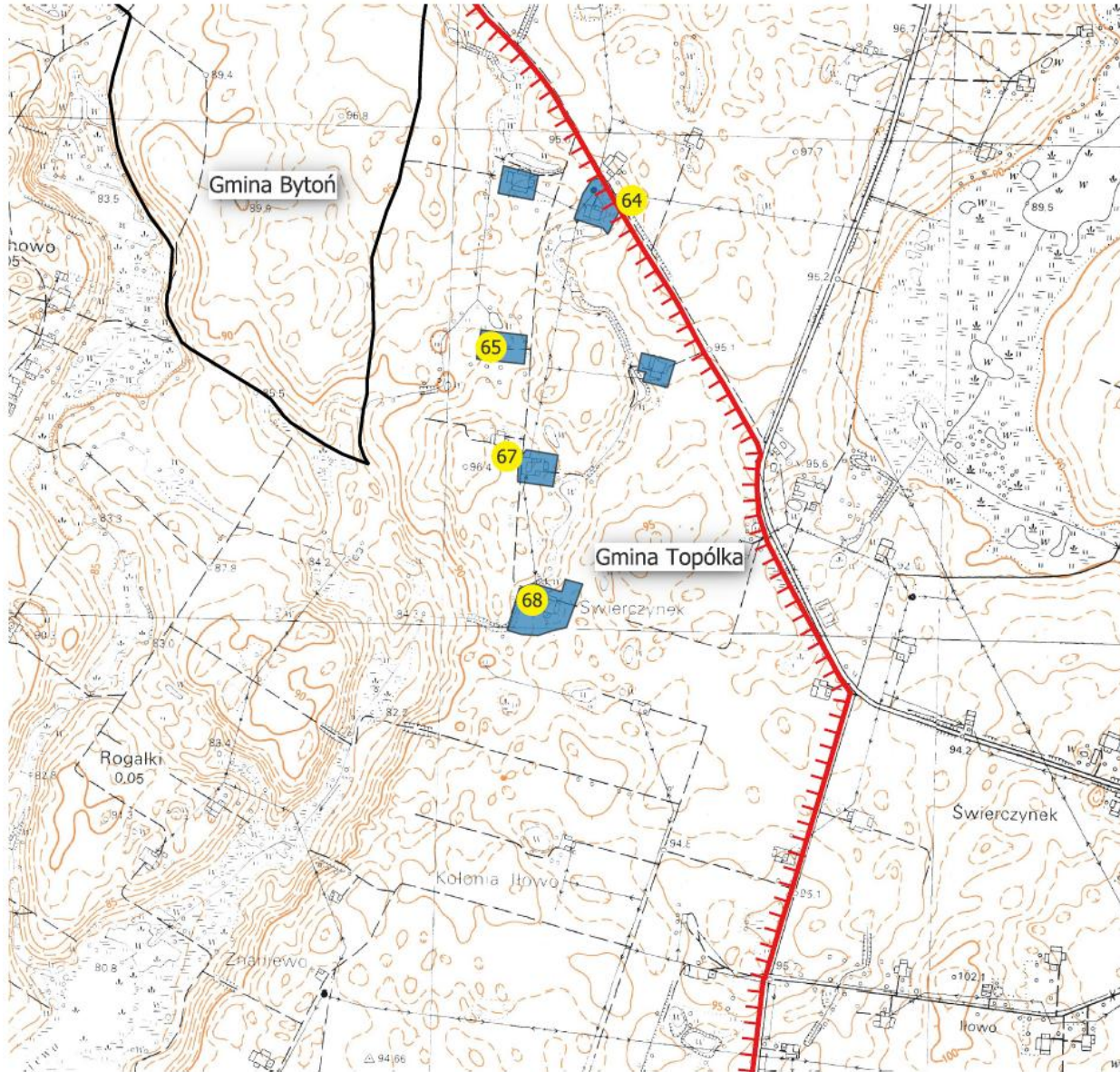







Mapa Obszaru Chronionego Krajobrazu Jezioro Głuszyńskie

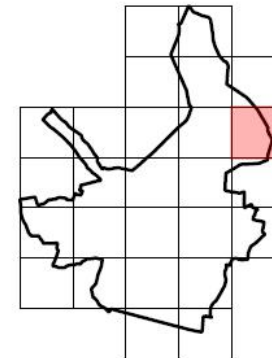
-  granica obszaru chronionego krajobrazu
-  obszar odstępstw od zakazów wraz z numerami
-  granice gmin





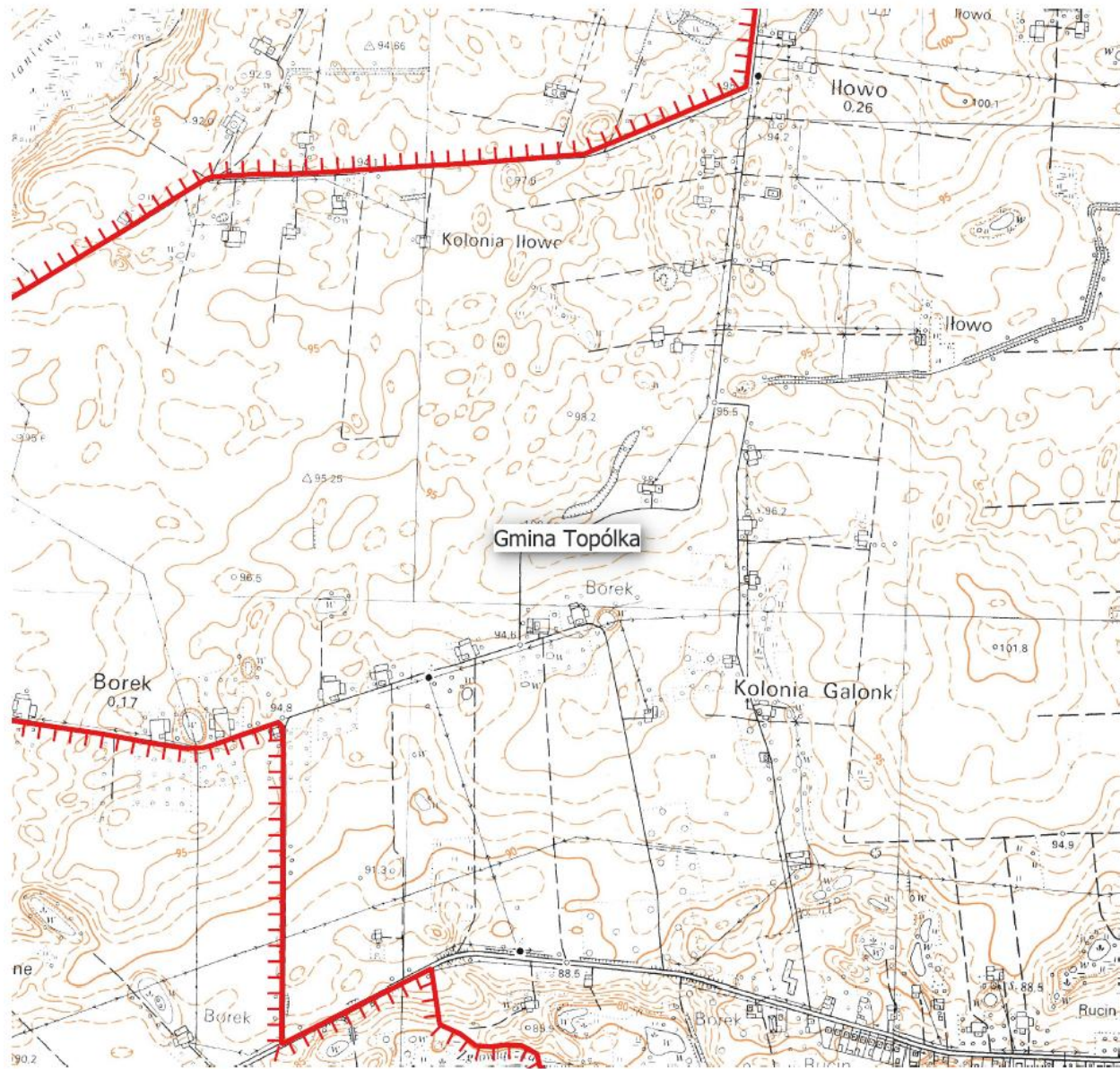
Mapa Obszaru Chronionego Krajobrazu Jezioro Głuszyńskie

-  granica obszaru chronionego krajobrazu
-  obszar odstępstw od zakazów wraz z numerami
-  granice gmin






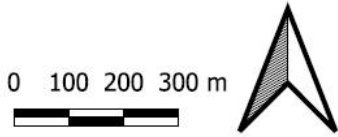
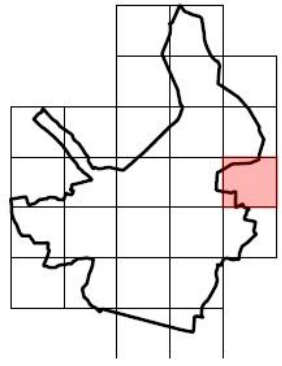
0 100 200 300 m

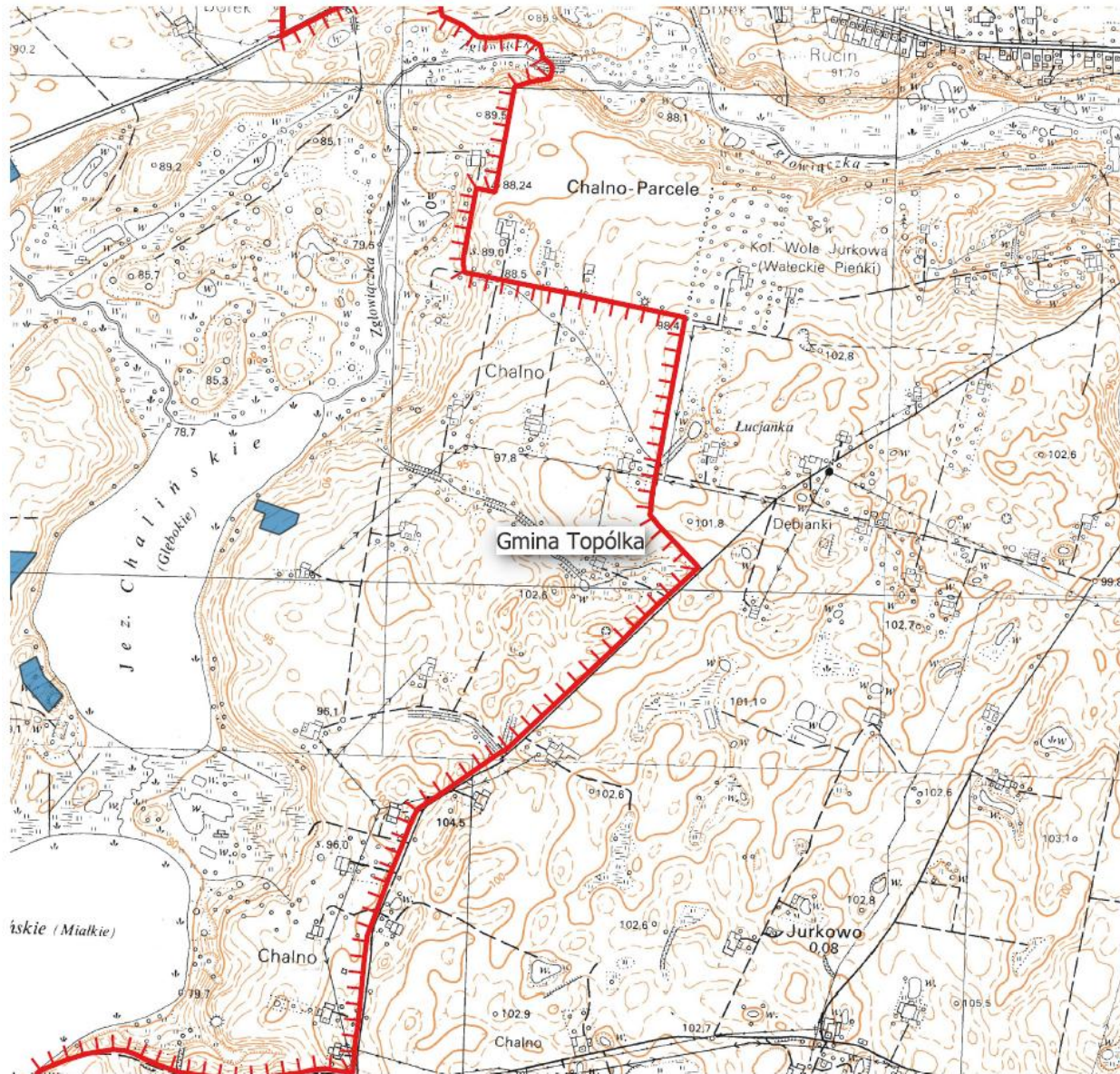





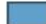

Mapa Obszaru Chronionego Krajobrazu Jezioro Głuszyńskie

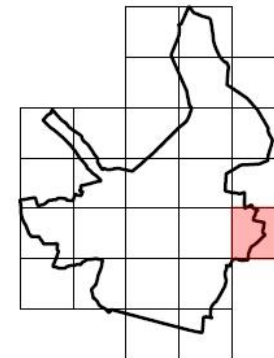
-  granica obszaru chronionego krajobrazu
-  obszar odstępstw od zakazów wraz z numerami
-  granice gmin





Mapa Obszaru Chronionego Krajobrazu Jezioro Głuszyńskie

-  granica obszaru chronionego krajobrazu
-  obszar odstępstw od zakazów wraz z numerami
-  granice gmin



0 100 200 300 m



Wykaz obszarów na których nie obowiązują zakazy wymienione w § 5 pkt. 3,7 poprzez wskazanie współrzędnych załamania granic tych obszarów wraz z ich numerami (1-1824).

Tab.1. Wykaz współrzędnych terenów położonych w gminie Bytoń

Lp.	id	X92	Y92
1	1	515981,21	473770,86
2	1	516042,49	473706,19
3	1	516074,73	473708,67
4	1	516076,06	473708,75
5	1	516081,39	473709,18
6	1	516090,62	473710,18
7	1	516094,84	473710,68
8	1	516102,95	473712,28
9	1	516110,95	473714,57
10	1	516118,60	473717,46
11	1	516126,15	473720,96
12	1	516133,24	473724,32
13	1	516153,23	473729,79
14	1	516163,11	473733,64
15	1	516187,94	473747,75
16	1	516207,76	473763,12
17	1	516210,20	473765,03
18	1	516216,40	473770,56
19	1	516222,04	473776,56
20	1	516236,27	473797,94
21	1	516237,15	473799,85
22	1	516243,23	473805,99
23	1	516248,76	473812,12
24	1	516262,79	473829,02
25	1	516263,01	473829,23
26	1	516267,98	473835,84
27	1	516278,55	473855,36
28	1	516287,11	473876,44
29	1	516288,65	473880,52
30	1	516291,16	473888,41
31	1	516292,90	473896,49
32	1	516294,08	473904,70
33	1	516294,48	473912,98
34	1	516294,47	473915,15
35	1	516294,36	473935,10
36	1	516301,07	473949,38
37	1	516302,28	473951,76
38	1	516308,19	473969,64
39	1	516314,28	473995,25
40	1	516330,58	474045,54
41	1	516332,44	474052,27
42	1	516334,17	474060,35
43	1	516335,03	474066,94
44	1	516339,66	474115,74
45	1	516348,37	474131,26
46	1	516390,03	474180,05
47	1	516397,65	474190,27
48	1	516410,23	474209,33
49	1	516433,20	474218,95
50	1	516479,91	474237,92
51	1	516482,13	474238,82
52	1	516489,56	474242,45
53	1	516496,66	474246,63
54	1	516503,42	474251,41
55	1	516509,73	474256,74
56	1	516526,52	474276,77
57	1	516544,50	474304,88
58	1	516544,83	474305,36
59	1	516549,02	474312,57
60	1	516552,54	474320,05
61	1	516555,39	474327,80
62	1	516558,77	474341,05
63	1	516571,52	474411,33
64	1	516572,06	474414,86
65	1	516573,01	474425,25
66	1	516574,39	474459,11
67	1	516587,89	474450,84
68	1	516612,96	474439,98
69	1	516620,76	474438,12
70	1	516621,54	474437,99
71	1	516652,26	474432,24
72	1	516663,61	474430,81
73	1	516667,72	474430,63
74	1	516672,51	474430,59
75	1	516705,75	474431,23
76	1	516708,98	474431,39
77	1	516712,75	474431,61
78	1	516724,09	474433,30
79	1	516750,53	474438,79
80	1	516790,88	474440,97
81	1	516792,99	474441,05
82	1	516796,88	474441,48
83	1	516809,77	474443,78
84	1	516853,19	474454,66
85	1	516863,85	474457,97
86	1	516906,69	474473,94
87	1	516930,53	474486,68
88	1	516960,56	474508,54
89	1	516983,07	474519,58
90	1	516995,30	474520,73
91	1	517001,75	474520,02
92	1	517004,32	474518,81
93	1	517014,59	474510,99
94	1	517040,91	474496,61
95	1	517048,70	474494,14
96	1	517050,04	474493,74
97	1	517064,74	474489,95
98	1	517082,66	474487,06
99	1	517090,89	474486,83
100	1	517099,11	474487,28
101	1	517107,34	474488,41
102	1	517122,66	474492,43
103	1	517171,83	474509,64
104	1	517175,61	474511,08
105	1	517183,15	474514,45
106	1	517206,31	474530,31
107	1	517258,66	474578,26
108	1	517259,88	474579,36
109	1	517275,68	474598,50
110	1	517321,01	474670,03
111	1	517327,18	474681,38
112	1	517352,15	474735,03
113	1	517353,36	474737,68
114	1	517356,32	474745,43
115	1	517358,61	474753,38
116	1	517360,77	474765,53
117	1	517367,17	474819,22
118	1	517367,59	474823,29
119	1	517367,89	474830,21
120	1	517368,40	474882,38
121	1	517375,54	474900,66
122	1	517375,76	474900,80
123	1	517376,87	474901,68
124	1	517390,48	474913,56
125	1	517396,57	474918,40
126	1	517415,33	474924,94
127	1	517431,42	474932,28
128	1	517459,58	474948,23
129	1	517465,24	474951,72
130	1	517472,00	474956,57
131	1	517493,12	474979,20
132	1	517516,08	475013,09
133	1	517516,30	475013,44
134	1	517520,71	475020,51

135	1	517524,45	475027,92
136	1	517530,26	475044,64
137	1	517537,46	475072,76
138	1	517551,85	475107,56
139	1	517553,82	475112,59
140	1	517574,87	475172,04
141	1	517576,73	475177,68
142	1	517578,70	475185,70
143	1	517579,99	475193,91
144	1	517580,61	475202,12
145	1	517580,46	475210,40
146	1	517580,34	475212,97
147	1	517578,43	475239,08
148	1	517579,47	475251,77
149	1	517587,24	475277,10
150	1	517589,20	475284,51
151	1	517590,61	475292,65
152	1	517591,24	475298,90
153	1	517592,18	475311,32
154	1	517597,28	475315,68
155	1	517630,27	475344,27
156	1	517631,82	475345,63
157	1	517648,18	475364,57
158	1	517675,11	475405,13
159	1	517691,41	475415,25
160	1	517736,44	475438,33
161	1	517743,20	475442,17
162	1	517766,90	475462,43
163	1	517788,68	475487,97
164	1	517799,94	475504,24
165	1	517824,85	475548,92
166	1	517825,51	475550,08
167	1	517829,14	475557,56
168	1	517835,49	475577,40
169	1	517845,70	475626,62
170	1	517846,35	475630,42
171	1	517847,42	475638,63
172	1	517847,71	475646,91
173	1	517847,69	475650,57
174	1	517852,89	475679,83
175	1	517875,20	475687,26
176	1	517895,61	475696,86
177	1	517896,17	475697,14
178	1	517922,21	475715,10
179	1	517938,15	475730,37
180	1	517942,35	475734,60
181	1	517957,18	475750,68
182	1	517974,80	475761,35
183	1	517979,57	475764,49
184	1	517986,22	475769,47
185	1	518011,80	475790,22
186	1	518016,92	475790,38

187	1	518021,92	475790,74
188	1	518035,92	475793,19
189	1	518056,35	475798,31
190	1	518063,35	475800,38
191	1	518071,12	475803,26
192	1	518091,97	475815,30
193	1	518096,06	475818,37
194	1	518138,09	475821,02
195	1	518139,64	475821,17
196	1	518143,53	475821,52
197	1	518156,53	475823,96
198	1	518183,96	475831,02
199	1	518201,95	475837,55
200	1	518228,79	475850,29
201	1	518253,18	475866,62
202	1	518284,51	475895,13
203	1	518302,68	475907,96
204	1	518329,62	475924,24
205	1	518345,06	475929,13
206	1	518384,29	475933,19
207	1	518384,51	475933,19
208	1	518388,62	475933,75
209	1	518403,51	475937,15
210	1	518442,48	475949,27
211	1	518460,46	475956,89
212	1	518476,98	475965,85
213	1	518483,19	475969,48
214	1	518489,95	475974,19
215	1	518496,26	475979,51
216	1	518513,29	475999,40
217	1	518525,98	476018,99
218	1	518530,29	476024,44
219	1	518535,84	476027,52
220	1	518547,48	476035,03
221	1	518575,62	476056,12
222	1	518593,55	476073,44
223	1	518619,30	476105,44
224	1	518649,05	476140,10
225	1	518656,89	476150,58
226	1	518668,26	476167,99
227	1	518678,26	476169,40
228	1	518744,27	476178,26
229	1	518747,83	476178,82
230	1	518764,16	476183,04
231	1	518787,80	476191,36
232	1	518801,45	476197,33
233	1	518832,73	476213,96
234	1	518890,14	476229,90
235	1	518968,61	476237,94
236	1	518969,61	476238,02
237	1	518980,06	476239,76
238	1	518991,61	476242,33

239	1	518994,61	476243,09
240	1	519015,81	476251,12
241	1	519057,96	476272,89
242	1	519077,47	476286,07
243	1	519101,05	476306,46
244	1	519102,60	476307,82
245	1	519108,47	476313,62
246	1	519113,89	476319,88
247	1	519127,79	476343,07
248	1	519133,18	476355,78
249	1	519135,39	476358,57
250	1	519165,19	476381,43
251	1	519171,61	476386,75
252	1	519190,21	476403,65
253	1	519191,43	476404,81
254	1	519197,18	476410,67
255	1	519202,49	476417,07
256	1	519208,90	476425,98
257	1	519206,65	476685,39
258	1	519191,98	476684,58
259	1	519184,77	476681,69
260	1	519182,32	476681,14
261	1	519179,88	476680,86
262	1	519177,32	476680,78
263	1	519153,97	476680,73
264	1	519150,52	476680,65
265	1	519150,43	476675,90
266	1	519153,24	476646,90
267	1	519153,24	476646,15
268	1	519153,37	476643,64
269	1	519153,16	476641,13
270	1	519152,94	476639,23
271	1	519147,11	476602,66
272	1	519146,12	476578,58
273	1	519149,32	476559,68
274	1	519149,44	476558,66
275	1	519155,89	476511,36
276	1	519156,12	476509,33
277	1	519156,24	476506,82
278	1	519156,03	476504,38
279	1	519156,04	476504,04
280	1	519152,84	476474,67
281	1	519152,19	476470,80
282	1	519151,54	476468,42
283	1	519150,66	476466,11
284	1	519149,56	476463,87
285	1	519148,23	476461,69
286	1	519146,91	476459,65
287	1	519145,25	476457,75
288	1	519143,59	476455,98
289	1	519143,15	476455,63
290	1	519124,55	476438,73

291	1	519122,66	476437,16
292	1	519086,21	476409,18
293	1	519072,62	476392,30
294	1	519063,38	476370,56
295	1	519059,19	476363,62
296	1	519057,53	476361,72
297	1	519055,76	476360,01
298	1	519055,32	476359,60
299	1	519031,73	476339,22
300	1	519025,85	476335,25
301	1	518983,70	476313,49
302	1	518977,38	476311,08
303	1	518976,49	476310,88
304	1	518964,93	476308,31
305	1	518961,82	476307,75
306	1	518961,49	476307,75
307	1	518877,13	476299,07
308	1	518806,72	476279,54
309	1	518768,68	476259,35
310	1	518764,57	476257,57
311	1	518740,93	476249,25
312	1	518736,04	476248,00
313	1	518735,04	476247,79
314	1	518668,70	476238,86
315	1	518628,14	476233,10
316	1	518625,92	476231,26
317	1	518598,33	476188,95
318	1	518596,01	476185,82
319	1	518565,49	476150,34
320	1	518539,07	476117,52
321	1	518533,76	476112,34
322	1	518505,61	476091,25
323	1	518502,07	476088,93
324	1	518484,21	476079,14
325	1	518469,07	476060,08
326	1	518454,61	476037,63
327	1	518449,53	476031,64
328	1	518447,53	476030,07
329	1	518445,54	476028,63
330	1	518443,65	476027,54
331	1	518427,13	476018,57
332	1	518421,80	476016,31
333	1	518382,83	476004,18
334	1	518378,27	476003,14
335	1	518377,05	476003,00
336	1	518330,82	475998,16
337	1	518300,62	475988,66
338	1	518264,36	475966,78
339	1	518240,65	475949,98
340	1	518206,11	475918,61
341	1	518198,79	475913,69
342	1	518171,94	475900,95

343	1	518166,61	475899,02
344	1	518139,18	475891,97
345	1	518135,18	475891,20
346	1	518134,07	475891,13
347	1	518133,63	475891,06
348	1	518077,93	475887,53
349	1	518066,38	475883,81
350	1	518050,10	475871,52
351	1	518043,78	475867,90
352	1	518041,45	475867,00
353	1	518039,34	475866,38
354	1	518018,90	475861,26
355	1	518014,68	475860,56
356	1	518013,23	475860,42
357	1	518011,68	475860,41
358	1	517988,66	475860,37
359	1	517987,88	475860,36
360	1	517985,43	475860,49
361	1	517982,99	475860,88
362	1	517975,97	475863,15
363	1	517965,71	475867,92
364	1	517962,55	475856,37
365	1	517960,35	475850,53
366	1	517959,14	475848,35
367	1	517959,03	475848,22
368	1	517948,22	475831,00
369	1	517941,80	475823,78
370	1	517939,81	475822,28
371	1	517938,37	475821,33
372	1	517912,53	475805,60
373	1	517891,08	475782,36
374	1	517889,75	475781,14
375	1	517873,81	475765,87
376	1	517866,05	475760,47
377	1	517865,83	475760,40
378	1	517845,42	475750,80
379	1	517838,76	475748,53
380	1	517836,53	475748,18
381	1	517835,20	475748,04
382	1	517811,52	475746,09
383	1	517809,52	475746,01
384	1	517806,96	475746,07
385	1	517804,52	475746,33
386	1	517798,06	475748,06
387	1	517783,02	475754,02
388	1	517781,94	475746,49
389	1	517781,51	475743,77
390	1	517775,31	475716,95
391	1	517777,76	475648,12
392	1	517777,77	475646,97
393	1	517777,67	475644,53
394	1	517777,35	475642,01

395	1	517777,13	475640,93
396	1	517766,92	475591,70
397	1	517765,06	475585,73
398	1	517763,96	475583,48
399	1	517763,74	475583,14
400	1	517738,83	475538,46
401	1	517735,41	475533,56
402	1	517713,63	475508,01
403	1	517706,54	475501,94
404	1	517704,55	475500,78
405	1	517656,96	475476,39
406	1	517625,37	475456,84
407	1	517589,94	475403,48
408	1	517584,96	475397,83
409	1	517584,52	475397,42
410	1	517551,42	475368,76
411	1	517531,71	475351,57
412	1	517523,58	475332,47
413	1	517521,49	475304,18
414	1	517521,28	475302,34
415	1	517520,85	475299,90
416	1	517520,30	475297,66
417	1	517510,24	475264,98
418	1	517508,26	475239,26
419	1	517510,53	475207,80
420	1	517510,64	475206,99
421	1	517510,66	475204,55
422	1	517510,45	475202,04
423	1	517510,01	475199,59
424	1	517509,47	475197,15
425	1	517508,92	475195,52
426	1	517487,87	475136,06
427	1	517487,32	475134,50
428	1	517470,85	475095,01
429	1	517462,45	475062,00
430	1	517460,70	475056,97
431	1	517459,60	475054,79
432	1	517458,27	475052,68
433	1	517458,16	475052,55
434	1	517435,20	475018,65
435	1	517428,90	475011,84
436	1	517426,91	475010,40
437	1	517425,13	475009,38
438	1	517396,97	474993,43
439	1	517392,20	474991,23
440	1	517362,45	474980,77
441	1	517345,84	474967,66
442	1	517331,00	474954,70
443	1	517330,67	474954,42
444	1	517313,62	474940,09
445	1	517310,24	474927,53
446	1	517309,47	474924,81

447	1	517298,50	474895,25
448	1	517297,94	474830,87
449	1	517297,84	474828,77
450	1	517297,74	474827,55
451	1	517291,34	474773,86
452	1	517290,69	474770,19
453	1	517289,93	474767,81
454	1	517289,05	474765,50
455	1	517288,72	474764,69
456	1	517263,75	474711,04
457	1	517261,88	474707,64
458	1	517216,55	474636,11
459	1	517211,80	474630,39
460	1	517211,46	474630,05
461	1	517159,11	474582,09
462	1	517152,13	474577,30
463	1	517149,91	474576,34
464	1	517148,80	474575,93
465	1	517099,63	474558,72
466	1	517094,97	474557,47
467	1	517092,52	474557,12
468	1	517090,08	474557,04
469	1	517087,63	474557,09
470	1	517082,18	474557,95
471	1	517067,48	474561,74
472	1	517067,14	474561,87
473	1	517064,80	474562,61
474	1	517056,89	474566,91
475	1	517040,81	474579,10
476	1	517021,30	474588,36
477	1	516996,04	474591,28
478	1	516963,81	474588,27
479	1	516924,32	474568,86
480	1	516889,43	474543,51
481	1	516882,33	474539,75
482	1	516839,49	474523,79
483	1	516836,27	474522,75
484	1	516792,85	474511,87
485	1	516788,96	474511,18
486	1	516787,85	474511,10
487	1	516787,18	474511,03
488	1	516741,49	474508,62
489	1	516709,83	474502,01
490	1	516706,50	474501,52
491	1	516705,39	474501,45
492	1	516704,38	474501,44
493	1	516671,14	474500,79
494	1	516669,69	474500,79
495	1	516668,47	474500,85
496	1	516665,02	474501,30
497	1	516634,30	474507,05
498	1	516634,08	474507,05

499	1	516631,74	474507,58
500	1	516624,27	474510,86
501	1	516602,29	474524,25
502	1	516577,11	474534,16
503	1	516573,32	474535,97
504	1	516549,23	474549,62
505	1	516512,33	474567,74
506	1	516511,99	474567,88
507	1	516497,50	474575,20
508	1	516500,34	474564,49
509	1	516500,79	474562,32
510	1	516506,52	474530,40
511	1	516506,86	474527,96
512	1	516506,99	474525,52
513	1	516507,00	474523,89
514	1	516503,16	474428,07
515	1	516502,84	474424,95
516	1	516502,62	474423,86
517	1	516489,87	474353,58
518	1	516488,89	474349,64
519	1	516488,01	474347,33
520	1	516486,91	474345,08
521	1	516485,70	474342,91
522	1	516485,59	474342,77
523	1	516467,61	474314,66
524	1	516462,64	474308,66
525	1	516460,76	474307,02
526	1	516458,65	474305,59
527	1	516456,54	474304,35
528	1	516454,33	474303,26
529	1	516453,66	474302,98
530	1	516406,50	474283,87
531	1	516379,87	474272,74
532	1	516362,57	474264,51
533	1	516339,18	474228,77
534	1	516336,86	474225,70
535	1	516290,77	474171,73
536	1	516271,49	474137,36
537	1	516265,27	474073,69
538	1	516265,06	474071,72
539	1	516264,52	474069,28
540	1	516263,97	474067,31
541	1	516246,79	474014,16
542	1	516240,05	473985,70
543	1	516238,30	473980,33
544	1	516237,97	473979,65
545	1	516226,20	473955,02
546	1	516224,26	473944,50
547	1	516224,53	473914,58
548	1	516224,53	473913,90
549	1	516224,32	473911,39
550	1	516224,00	473908,94

551	1	516223,46	473906,50
552	1	516222,80	473904,12
553	1	516222,25	473902,96
554	1	516213,69	473881,89
555	1	516210,50	473875,97
556	1	516209,06	473873,99
557	1	516208,95	473873,92
558	1	516194,92	473857,02
559	1	516193,26	473855,18
560	1	516179,44	473841,06
561	1	516173,50	473829,09
562	1	516169,19	473822,69
563	1	516167,53	473820,85
564	1	516165,65	473819,21
565	1	516164,99	473818,66
566	1	516145,17	473803,29
567	1	516137,74	473799,05
568	1	516137,63	473799,05
569	1	516127,75	473795,19
570	1	516121,87	473793,53
571	1	516119,75	473793,25
572	1	516117,98	473793,17
573	1	516104,30	473792,29
574	1	516102,98	473790,65
575	1	516095,89	473784,44
576	1	516093,79	473783,21
577	1	516091,46	473782,11
578	1	516089,13	473781,28
579	1	516086,79	473780,59
580	1	516084,35	473780,10
581	1	516083,13	473779,96
582	1	516073,90	473778,96
583	1	516072,24	473778,82
584	1	516071,90	473778,81
585	1	516041,22	473777,56
586	1	516040,22	473777,56
587	1	516039,66	473777,56
588	1	516038,55	473777,55
589	1	516009,07	473778,95
590	1	515994,30	473775,82
591	1	515981,21	473770,86

Tab.2. Wykaz współrzędnych terenów położonych w gminie Piotrków Kujawski

Lp.	id	X92	Y92
592	2	515919,78	473121,95
593	2	515906,23	473139,04
594	2	515830,68	473208,31
595	2	515811,89	473208,21
596	2	515791,72	473214,61
597	2	515751,96	473125,91

598	2	515789,61	473113,02
599	2	515800,30	473131,13
600	2	515889,13	473094,71
601	2	515919,78	473121,95
602	3	515123,76	472706,67
603	3	515118,87	472705,08
604	3	515107,70	472695,18
605	3	515085,13	472674,49
606	3	515067,02	472650,98
607	3	515054,27	472645,41
608	3	515029,45	472628,10
609	3	514996,04	472596,90
610	3	515003,81	472579,57
611	3	515047,40	472601,19
612	3	515076,78	472616,36
613	3	515114,83	472633,06
614	3	515136,47	472640,17
615	3	515123,76	472706,67
616	4	515346,49	473870,00
617	4	515372,73	473871,84
618	4	515379,86	473889,79
619	4	515399,33	473888,27
620	4	515400,21	473910,19
621	4	515399,43	473923,14
622	4	515385,46	473923,21
623	4	515365,88	473925,00
624	4	515369,93	474021,52
625	4	515375,52	474037,29
626	4	515382,01	474028,30
627	4	515412,00	474055,81
628	4	515427,42	474041,91
629	4	515454,39	474073,13
630	4	515465,24	474083,03
631	4	515479,41	474074,08
632	4	515493,36	474063,57
633	4	515507,51	474058,28
634	4	515526,13	474069,11
635	4	515538,16	474079,40
636	4	515558,24	474097,30
637	4	515574,93	474094,19
638	4	515631,23	474130,05
639	4	515637,16	474123,23
640	4	515660,65	474139,64
641	4	515655,07	474144,56
642	4	515681,08	474167,77
643	4	515719,64	474213,84
644	4	515734,86	474238,62
645	4	515747,23	474233,66
646	4	515766,64	474263,35
647	4	515783,65	474306,32
648	4	515792,97	474332,29
649	4	515728,34	474358,55

650	4	515722,80	474333,55
651	4	515721,80	474311,15
652	4	515710,10	474295,49
653	4	515684,42	474272,28
654	4	515662,17	474252,49
655	4	515649,78	474239,53
656	4	515635,54	474220,66
657	4	515612,08	474197,80
658	4	515606,87	474194,99
659	4	515544,96	474168,41
660	4	515518,34	474156,66
661	4	515497,94	474144,88
662	4	515483,20	474135,58
663	4	515467,30	474135,43
664	4	515450,96	474132,90
665	4	515421,55	474122,36
666	4	515400,25	474111,86
667	4	515372,68	474090,14
668	4	515352,67	474067,30
669	4	515340,13	474042,60
670	4	515334,69	474018,42
671	4	515335,28	473971,39
672	4	515336,63	473946,36
673	4	515333,19	473925,64
674	4	515334,08	473904,00
675	4	515336,81	473892,55
676	4	515346,49	473870,00
677	5	515780,30	474500,84
678	5	515856,98	474467,45
679	5	515912,66	474539,18
680	5	515924,41	474545,08
681	5	515946,39	474573,49
682	5	515966,65	474592,25
683	5	515934,01	474623,57
684	5	515926,93	474639,34
685	5	515908,06	474675,54
686	5	515894,93	474698,95
687	5	515893,54	474730,36
688	5	515886,09	474729,57
689	5	515883,03	474762,74
690	5	515882,67	474785,91
691	5	515883,97	474796,27
692	5	515888,61	474795,76
693	5	515894,63	474811,20
694	5	515894,98	474823,18
695	5	515888,17	474826,76
696	5	515906,51	474867,28
697	5	515928,12	474903,49
698	5	515854,93	474929,10
699	5	515838,18	474900,65
700	5	515825,50	474879,62
701	5	515812,78	474844,68

702	5	515805,66	474822,73
703	5	515803,18	474785,67
704	5	515804,18	474742,65
705	5	515807,56	474712,68
706	5	515812,84	474680,14
707	5	515824,49	474642,13
708	5	515838,11	474610,92
709	5	515847,31	474594,96
710	5	515796,09	474522,77
711	5	515780,30	474500,84
712	6	515989,04	474930,06
713	6	516038,19	474951,41
714	6	516072,49	474962,51
715	6	516099,08	474982,93
716	6	516092,04	474988,53
717	6	516075,47	474989,87
718	6	516058,66	474993,24
719	6	516036,33	474988,18
720	6	516006,95	474970,86
721	6	515982,49	474970,26
722	6	515989,04	474930,06
723	7	516126,09	475050,48
724	7	516124,64	475065,77
725	7	516100,89	475061,20
726	7	516104,51	475045,34
727	7	516126,09	475050,48
728	8	515736,52	475122,08
729	8	515782,74	475107,86
730	8	515796,08	475107,93
731	8	515809,87	475109,56
732	8	515836,70	475101,96
733	8	515866,92	475085,63
734	8	515901,79	475073,25
735	8	515926,17	475067,34
736	8	515947,59	475054,35
737	8	515957,95	475050,33
738	8	515981,67	475044,75
739	8	516018,71	475065,16
740	8	516043,12	475096,43
741	8	516058,97	475128,67
742	8	516018,01	475137,01
743	8	516005,33	475136,40
744	8	515980,07	475139,53
745	8	515976,52	475138,09
746	8	515970,53	475135,41
747	8	515953,81	475143,74
748	8	515920,98	475149,00
749	8	515886,72	475150,87
750	8	515889,42	475166,01
751	8	515863,18	475186,71
752	8	515821,38	475184,53
753	8	515794,26	475182,08

754	8	515741,06	475191,18
755	8	515680,27	475206,21
756	8	515671,60	475206,23
757	8	515630,16	475197,54
758	8	515597,37	475195,68
759	8	515565,21	475199,38
760	8	515556,00	475196,28
761	8	515538,69	475188,86
762	8	515509,55	475188,85
763	8	515495,97	475191,36
764	8	515448,31	475204,35
765	8	515422,39	475141,25
766	8	515469,97	475122,08
767	8	515501,56	475119,60
768	8	515546,04	475120,23
769	8	515575,14	475127,03
770	8	515596,16	475126,39
771	8	515643,19	475127,65
772	8	515677,85	475135,08
773	8	515705,01	475129,52
774	8	515736,52	475122,08
775	9	514647,61	475192,26
776	9	514660,22	475221,66
777	9	514626,19	475236,42
778	9	514619,66	475221,66
779	9	514613,36	475207,47
780	9	514647,61	475192,26
781	10	514405,92	475104,02
782	10	514421,59	475109,84
783	10	514421,68	475109,81
784	10	514425,01	475111,11
785	10	514460,66	475106,77
786	10	514499,92	475111,40
787	10	514515,57	475117,20
788	10	514555,12	475135,74
789	10	514583,08	475154,87
790	10	514591,92	475161,97
791	10	514604,53	475171,24
792	10	514522,59	475207,46
793	10	514550,70	475241,07
794	10	514560,90	475244,06
795	10	514558,33	475258,71
796	10	514549,89	475257,23
797	10	514544,61	475255,78
798	10	514543,05	475252,28
799	10	514537,47	475247,57
800	10	514517,81	475230,06
801	10	514509,99	475224,99
802	10	514478,69	475209,49
803	10	514469,78	475206,74
804	10	514447,04	475209,06
805	10	514420,09	475218,04

806	10	514410,24	475219,49
807	10	514401,98	475215,57
808	10	514395,89	475211,81
809	10	514374,16	475196,88
810	10	514345,76	475184,57
811	10	514319,25	475171,10
812	10	514304,04	475154,58
813	10	514339,56	475139,88
814	10	514321,59	475098,31
815	10	514275,88	475117,04
816	10	514256,67	475065,66
817	10	514195,52	475060,11
818	10	514168,28	475059,54
819	10	514145,39	475052,87
820	10	514100,18	475021,29
821	10	514106,27	474984,77
822	10	514164,51	475012,88
823	10	514234,06	474996,95
824	10	514230,29	474961,01
825	10	514285,64	474993,76
826	10	514306,50	475009,98
827	10	514341,72	475041,07
828	10	514376,77	475074,60
829	10	514405,92	475104,02
830	11	514054,48	474923,09
831	11	514047,45	474978,69
832	11	513997,90	474952,90
833	11	513983,84	474947,54
834	11	513967,69	474927,00
835	11	513968,85	474914,90
836	11	513934,00	474901,03
837	11	513936,20	474880,50
838	11	513970,18	474895,64
839	11	513980,68	474839,74
840	11	514008,13	474850,13
841	11	514002,40	474906,60
842	11	514003,16	474906,94
843	11	514027,02	474914,80
844	11	514031,01	474916,13
845	11	514035,36	474917,73
846	11	514054,48	474923,09
847	12	513743,19	474758,18
848	12	513703,68	474777,09
849	12	513685,36	474736,70
850	12	513678,26	474721,56
851	12	513703,37	474707,07
852	12	513851,35	474644,52
853	12	513892,06	474622,64
854	12	513899,88	474620,17
855	12	513911,33	474621,33
856	12	513960,18	474610,57
857	12	513976,55	474603,90

858	12	514013,62	474587,72
859	12	514050,27	474573,09
860	12	514057,66	474589,17
861	12	514086,35	474578,88
862	12	514102,87	474633,36
863	12	514090,12	474638,29
864	12	514070,85	474644,81
865	12	514051,72	474602,64
866	12	514037,67	474606,85
867	12	513973,77	474637,13
868	12	513964,50	474620,75
869	12	513953,78	474623,94
870	12	513936,25	474625,54
871	12	513911,04	474631,91
872	12	513826,86	474673,93
873	12	513716,89	474727,39
874	12	513727,11	474732,39
875	12	513743,19	474758,18
876	13	513981,31	474695,80
877	13	513975,51	474723,04
878	13	513937,12	474688,27
879	13	513945,67	474668,71
880	13	513951,32	474667,26
881	13	513981,31	474695,80
882	14	513906,64	474273,60
883	14	513929,59	474306,44
884	14	513875,10	474307,24
885	14	513837,76	474302,97
886	14	513843,26	474271,51
887	14	513861,25	474275,81
888	14	513906,64	474273,60

Tab.3. Wykaz współrzędnych terenów położonych w gminie Topólka

Lp.	id	X92	Y92
889	15	512923,12	474135,92
890	15	512926,74	474145,85
891	15	512930,04	474151,37
892	15	512933,68	474157,49
893	15	512940,10	474162,62
894	15	512945,86	474167,27
895	15	512949,74	474170,48
896	15	512958,26	474177,52
897	15	512966,12	474183,94
898	15	512973,54	474190,02
899	15	512984,84	474199,31
900	15	512964,10	474208,37
901	15	512943,50	474215,25
902	15	512922,52	474227,98
903	15	512941,74	474253,06
904	15	512873,04	474291,20

905	15	512855,26	474309,50
906	15	512848,33	474316,80
907	15	512825,92	474306,77
908	15	512793,05	474276,59
909	15	512797,10	474246,40
910	15	512783,00	474243,13
911	15	512791,65	474225,79
912	15	512810,38	474195,61
913	15	512834,62	474196,01
914	15	512891,43	474157,14
915	15	512911,95	474144,82
916	15	512923,12	474135,92
917	16	512836,06	474091,06
918	16	512847,03	474119,83
919	16	512811,76	474144,09
920	16	512809,03	474156,50
921	16	512803,57	474159,19
922	16	512798,09	474184,82
923	16	512749,04	474187,14
924	16	512736,30	474115,31
925	16	512792,11	474096,53
926	16	512787,52	474080,95
927	16	512799,44	474077,28
928	16	512836,06	474091,06
929	17	512875,80	474593,61
930	17	512894,76	474583,59
931	17	512928,40	474594,29
932	17	512956,82	474644,88
933	17	512989,77	474682,39
934	17	512995,57	474700,34
935	17	513046,97	474760,62
936	17	513064,69	474774,43
937	17	513082,76	474785,18
938	17	513106,11	474786,11
939	17	513133,37	474782,59
940	17	513152,07	474779,49
941	17	513170,44	474774,97
942	17	513182,11	474775,71
943	17	513184,39	474785,84
944	17	513174,65	474821,50
945	17	513175,47	474834,74
946	17	513174,53	474843,42
947	17	513022,23	474835,65
948	17	512970,55	474786,23
949	17	512951,85	474768,42
950	17	512923,90	474732,70
951	17	512890,90	474684,19
952	17	512848,40	474687,84
953	17	512796,76	474674,94
954	17	512769,05	474657,01
955	17	512748,62	474629,75
956	17	512728,55	474596,78

957	17	512753,26	474592,23
958	17	512781,63	474591,35
959	17	512787,95	474594,99
960	17	512794,88	474608,74
961	17	512850,65	474598,16
962	17	512865,32	474598,17
963	17	512875,80	474593,61
964	18	513200,18	475421,22
965	18	513180,65	475391,39
966	18	513169,56	475363,56
967	18	513170,46	475295,41
968	18	513181,86	475217,19
969	18	513198,82	475117,89
970	18	513204,28	475094,09
971	18	513202,93	475075,82
972	18	513201,11	475060,26
973	18	513224,19	475049,18
974	18	513189,76	474997,95
975	18	513217,57	474994,70
976	18	513228,17	475010,77
977	18	513249,03	474996,35
978	18	513271,55	475030,07
979	18	513283,44	475074,94
980	18	513277,56	475117,00
981	18	513272,53	475143,52
982	18	513267,45	475179,67
983	18	513250,06	475232,27
984	18	513241,85	475316,14
985	18	513239,20	475374,27
986	18	513259,74	475386,08
987	18	513294,10	475407,43
988	18	513297,39	475395,44
989	18	513353,71	475429,86
990	18	513354,23	475436,86
991	18	513373,17	475450,53
992	18	513385,49	475456,84
993	18	513384,67	475464,57
994	18	513420,76	475474,73
995	18	513417,97	475588,70
996	18	513404,23	475577,23
997	18	513381,87	475556,68
998	18	513352,44	475527,55
999	18	513301,79	475493,96
1000	18	513235,71	475421,67
1001	18	513200,18	475421,22
1002	19	513138,43	475562,19
1003	19	513136,57	475667,61
1004	19	513111,44	475667,15
1005	19	513111,93	475658,94
1006	19	513073,94	475649,79
1007	19	513080,29	475580,70
1008	19	513002,55	475559,61

1009	19	513000,73	475658,93
1010	19	512979,70	475661,20
1011	19	512976,98	475648,83
1012	19	512938,51	475646,53
1013	19	512938,09	475597,58
1014	19	512901,40	475596,24
1015	19	512905,14	475536,79
1016	19	512781,63	475509,29
1017	19	512791,92	475451,70
1018	19	512895,44	475453,71
1019	19	512917,40	475464,95
1020	19	512941,96	475490,53
1021	19	512959,40	475515,94
1022	19	512968,65	475534,80
1023	19	512986,74	475520,29
1024	19	513014,93	475508,82
1025	19	513034,17	475507,90
1026	19	513050,41	475506,08
1027	19	513074,86	475509,87
1028	19	513100,93	475521,68
1029	19	513129,05	475548,16
1030	19	513138,43	475562,19
1031	20	512261,81	474602,51
1032	20	512292,91	474610,14
1033	20	512313,49	474629,53
1034	20	512326,77	474643,25
1035	20	512330,94	474653,80
1036	20	512332,78	474664,26
1037	20	512337,76	474667,48
1038	20	512348,31	474671,13
1039	20	512372,09	474695,84
1040	20	512373,96	474742,56
1041	20	512297,12	474742,50
1042	20	512296,59	474651,92
1043	20	512263,68	474650,60
1044	20	512261,81	474602,51
1045	21	512497,14	474900,45
1046	21	512509,14	474946,27
1047	21	512516,69	474947,47
1048	21	512532,68	474952,10
1049	21	512543,66	474957,99
1050	21	512554,16	474970,33
1051	21	512569,32	474985,01
1052	21	512416,98	474984,98
1053	21	512419,26	474929,18
1054	21	512367,56	474927,35
1055	21	512367,98	474845,47
1056	21	512456,26	474847,75
1057	21	512459,01	474897,60
1058	21	512497,14	474900,45
1059	22	512468,14	475091,57
1060	22	512534,96	475093,40

1061	22	512533,17	475162,51
1062	22	512468,23	475162,05
1063	22	512468,14	475091,57
1064	23	512465,02	475378,90
1065	23	512466,84	475238,90
1066	23	512530,89	475239,63
1067	23	512539,59	475256,79
1068	23	512542,27	475276,42
1069	23	512542,49	475297,68
1070	23	512536,35	475347,14
1071	23	512523,95	475381,23
1072	23	512507,48	475404,98
1073	23	512480,09	475434,72
1074	23	512461,74	475411,88
1075	23	512456,74	475412,33
1076	23	512454,91	475443,42
1077	23	512427,90	475442,07
1078	23	512404,13	475435,63
1079	23	512404,64	475379,82
1080	23	512465,02	475378,90
1081	24	512460,91	475579,32
1082	24	512492,77	475611,80
1083	24	512496,52	475618,20
1084	24	512501,99	475636,01
1085	24	512505,87	475661,97
1086	24	512502,45	475678,11
1087	24	512495,68	475698,25
1088	24	512489,71	475713,83
1089	24	512473,17	475729,84
1090	24	512458,54	475743,55
1091	24	512460,91	475579,32
1092	25	510904,53	476125,46
1093	25	510910,88	476144,30
1094	25	510913,23	476164,08
1095	25	510911,34	476187,77
1096	25	510909,05	476223,49
1097	25	510897,09	476260,52
1098	25	510866,51	476259,62
1099	25	510886,08	476190,98
1100	25	510889,75	476168,99
1101	25	510904,53	476125,46
1102	26	511424,18	476701,58
1103	26	511402,15	476772,92
1104	26	511375,18	476761,93
1105	26	511344,99	476750,51
1106	26	511326,20	476727,19
1107	26	511334,92	476669,98
1108	26	511383,91	476679,59
1109	26	511424,18	476701,58
1110	27	511544,49	477057,06
1111	27	511536,72	477124,73
1112	27	511463,03	477117,86

1113	27	511458,87	477102,77
1114	27	511471,23	477028,66
1115	27	511544,92	477036,89
1116	27	511544,49	477057,06
1117	28	512444,38	476550,12
1118	28	512411,91	476549,69
1119	28	512410,05	476451,30
1120	28	512445,75	476449,50
1121	28	512444,38	476550,12
1122	29	512450,29	476617,37
1123	29	512485,07	476621,95
1124	29	512507,12	476639,37
1125	29	512513,03	476658,54
1126	29	512512,58	476683,26
1127	29	512450,31	476682,35
1128	29	512450,29	476617,37
1129	30	512620,94	476719,42
1130	30	512641,60	476771,59
1131	30	512609,52	476782,98
1132	30	512603,18	476783,02
1133	30	512576,57	476720,77
1134	30	512620,94	476719,42
1135	31	512464,73	476831,73
1136	31	512462,99	476823,64
1137	31	512514,82	476820,96
1138	31	512539,05	476822,78
1139	31	512566,50	476827,86
1140	31	512533,16	476847,05
1141	31	512511,70	476846,14
1142	31	512484,18	476833,31
1143	31	512464,73	476831,73
1144	32	513770,74	475690,72
1145	32	513780,35	475637,61
1146	32	513896,12	475658,42
1147	32	513884,94	475713,95
1148	32	513815,05	475703,29
1149	32	513770,74	475690,72
1150	33	513947,77	475666,16
1151	33	513940,24	475723,82
1152	33	513930,67	475724,69
1153	33	513923,72	475722,95
1154	33	513931,54	475663,84
1155	33	513947,77	475666,16
1156	34	514055,29	475716,09
1157	34	514053,15	475722,52
1158	34	514008,82	475715,04
1159	34	514016,34	475678,70
1160	34	514061,22	475687,81
1161	34	514055,29	475716,09
1162	35	514094,81	475752,94
1163	35	514103,33	475717,14
1164	35	514156,69	475742,25

1165	35	514139,65	475793,54
1166	35	514094,81	475752,94
1167	36	514396,84	475874,77
1168	36	514393,87	475911,88
1169	36	514385,46	475913,62
1170	36	514354,17	475911,01
1171	36	514330,41	475906,66
1172	36	514284,05	475893,04
1173	36	514240,29	475876,82
1174	36	514250,10	475832,55
1175	36	514259,59	475835,23
1176	36	514270,02	475844,06
1177	36	514280,38	475847,10
1178	36	514277,77	475861,30
1179	36	514296,60	475865,50
1180	36	514334,91	475875,35
1181	36	514396,84	475874,77
1182	37	514448,29	475916,29
1183	37	514450,93	475854,94
1184	37	514453,21	475843,89
1185	37	514490,47	475828,58
1186	37	514524,37	475819,31
1187	37	514526,92	475845,54
1188	37	514526,37	475890,27
1189	37	514483,01	475912,04
1190	37	514460,18	475917,63
1191	37	514448,29	475916,29
1192	38	514563,02	476081,84
1193	38	514553,98	476042,84
1194	38	514540,70	475960,65
1195	38	514604,26	475948,27
1196	38	514625,30	476011,42
1197	38	514623,95	476061,03
1198	38	514563,02	476081,84
1199	39	514599,71	476219,11
1200	39	514580,13	476175,79
1201	39	514564,71	476099,97
1202	39	514619,71	476086,66
1203	39	514652,73	476201,45
1204	39	514696,36	476262,54
1205	39	514714,97	476323,17
1206	39	514719,84	476374,43
1207	39	514727,31	476439,08
1208	39	514737,38	476496,75
1209	39	514752,00	476508,29
1210	39	514776,41	476566,70
1211	39	514740,07	476654,28
1212	39	514708,40	476673,40
1213	39	514714,91	476683,95
1214	39	514685,04	476720,46
1215	39	514651,40	476757,83
1216	39	514623,51	476728,79

1217	39	514617,53	476700,39
1218	39	514611,49	476684,89
1219	39	514637,38	476664,24
1220	39	514649,72	476642,04
1221	39	514677,46	476608,44
1222	39	514701,64	476574,35
1223	39	514674,78	476517,89
1224	39	514661,06	476457,97
1225	39	514655,08	476405,34
1226	39	514639,07	476312,42
1227	39	514599,71	476219,11
1228	40	514591,42	476859,83
1229	40	514635,89	476885,28
1230	40	514645,40	476921,37
1231	40	514636,77	476934,63
1232	40	514613,39	476965,33
1233	40	514604,71	476989,52
1234	40	514599,95	477032,80
1235	40	514592,97	477097,92
1236	40	514592,48	477108,10
1237	40	514607,44	477118,55
1238	40	514602,01	477138,68
1239	40	514578,62	477169,79
1240	40	514541,13	477173,01
1241	40	514519,21	477176,71
1242	40	514501,75	477153,82
1243	40	514524,26	477120,40
1244	40	514532,42	477111,28
1245	40	514535,69	477100,30
1246	40	514537,20	477085,85
1247	40	514531,48	477050,39
1248	40	514535,60	477025,23
1249	40	514546,57	476961,21
1250	40	514556,66	476921,83
1251	40	514569,56	476897,39
1252	40	514562,14	476867,83
1253	40	514564,48	476842,73
1254	40	514589,19	476837,69
1255	40	514591,42	476859,83
1256	41	514521,20	477468,56
1257	41	514537,83	477431,31
1258	41	514542,48	477411,17
1259	41	514556,62	477383,00
1260	41	514561,34	477371,28
1261	41	514551,87	477352,17
1262	41	514550,52	477331,53
1263	41	514569,31	477332,70
1264	41	514574,02	477299,13
1265	41	514591,48	477321,95
1266	41	514616,28	477345,48
1267	41	514637,77	477364,24
1268	41	514647,82	477379,69

1269	41	514649,82	477404,47
1270	41	514616,32	477411,17
1271	41	514596,18	477460,22
1272	41	514558,56	477468,93
1273	41	514559,30	477477,63
1274	41	514529,12	477485,70
1275	41	514521,20	477468,56
1276	42	514180,99	476739,65
1277	42	514121,63	476758,58
1278	42	514090,22	476698,77
1279	42	514139,70	476677,69
1280	42	514180,99	476739,65
1281	43	513737,42	476067,63
1282	43	513810,96	476083,53
1283	43	513799,85	476148,51
1284	43	513783,91	476157,53
1285	43	513716,40	476158,83
1286	43	513710,36	476098,18
1287	43	513736,61	476097,76
1288	43	513737,42	476067,63
1289	44	513702,62	476043,09
1290	44	513653,98	476075,77
1291	44	513631,56	476044,37
1292	44	513678,89	476008,22
1293	44	513702,62	476043,09
1294	45	513597,43	476948,20
1295	45	513497,29	476937,00
1296	45	513496,64	476908,01
1297	45	513401,30	476894,19
1298	45	513403,91	476835,01
1299	45	513497,32	476859,34
1300	45	513499,97	476886,99
1301	45	513599,34	476896,21
1302	45	513597,43	476948,20
1303	46	513898,27	477977,36
1304	46	513863,60	477949,04
1305	46	513923,43	477897,79
1306	46	513957,60	477890,34
1307	46	513976,24	477923,96
1308	46	513936,81	477939,46
1309	46	513898,27	477977,36
1310	47	514089,91	477821,50
1311	47	514112,78	477829,00
1312	47	514131,20	477837,70
1313	47	514173,52	477847,81
1314	47	514188,41	477851,06
1315	47	514185,30	477924,69
1316	47	514179,08	477922,22
1317	47	514154,93	477903,04
1318	47	514135,76	477886,32
1319	47	514119,69	477873,97
1320	47	514101,80	477872,12

1321	47	514091,22	477874,58
1322	47	514089,91	477821,50
1323	48	514221,38	478412,53
1324	48	514234,67	478373,02
1325	48	514263,54	478384,21
1326	48	514272,09	478361,78
1327	48	514291,85	478369,27
1328	48	514262,46	478452,42
1329	48	514241,91	478446,01
1330	48	514221,38	478412,53
1331	49	514499,53	477634,61
1332	49	514511,60	477695,68
1333	49	514531,06	477791,66
1334	49	514545,83	477846,03
1335	49	514529,76	477858,71
1336	49	514467,98	477798,37
1337	49	514462,03	477639,32
1338	49	514499,53	477634,61
1339	50	514725,66	477572,25
1340	50	514676,08	477568,90
1341	50	514676,68	477511,83
1342	50	514724,38	477513,20
1343	50	514729,70	477540,71
1344	50	514729,01	477570,57
1345	50	514725,66	477572,25
1346	51	514821,18	477212,39
1347	51	514806,90	477221,96
1348	51	514773,08	477225,19
1349	51	514731,05	477224,25
1350	51	514779,51	477132,79
1351	51	514804,18	477065,51
1352	51	514808,79	477055,90
1353	51	514822,94	477048,09
1354	51	514867,87	477000,19
1355	51	514886,03	476969,94
1356	51	514905,73	476943,36
1357	51	514902,53	476937,37
1358	51	514921,74	476919,07
1359	51	514955,59	476909,93
1360	51	514991,28	476887,57
1361	51	515032,50	476870,59
1362	51	515049,84	476849,57
1363	51	515086,99	476893,92
1364	51	515105,28	476882,47
1365	51	515120,85	476906,77
1366	51	515124,27	476911,34
1367	51	515141,68	476898,25
1368	51	515160,81	476922,03
1369	51	515182,24	476904,62
1370	51	515212,46	476933,81
1371	51	515232,22	476964,30
1372	51	515259,77	476995,51

1373	51	515220,81	477026,75
1374	51	515188,70	477044,51
1375	51	515130,65	476975,09
1376	51	515124,96	476977,78
1377	51	515096,47	476959,66
1378	51	515081,63	476945,54
1379	51	515077,44	476939,35
1380	51	515046,64	476962,55
1381	51	514971,43	476994,50
1382	51	514957,46	477033,45
1383	51	514924,08	477061,39
1384	51	514880,17	477104,82
1385	51	514821,18	477212,39
1386	52	515301,78	476669,71
1387	52	515275,84	476700,87
1388	52	515235,13	476749,61
1389	52	515242,68	476751,27
1390	52	515307,08	476772,07
1391	52	515319,61	476779,32
1392	52	515337,99	476795,97
1393	52	515351,68	476816,66
1394	52	515255,12	476895,60
1395	52	515244,40	476881,16
1396	52	515258,44	476851,30
1397	52	515263,85	476837,21
1398	52	515249,72	476837,49
1399	52	515243,05	476838,88
1400	52	515159,45	476809,10
1401	52	515138,69	476802,15
1402	52	515107,68	476822,43
1403	52	515092,92	476815,71
1404	52	515109,40	476788,71
1405	52	515126,72	476770,88
1406	52	515173,93	476733,78
1407	52	515193,18	476708,69
1408	52	515223,02	476654,21
1409	52	515233,18	476622,22
1410	52	515244,42	476597,10
1411	52	515263,56	476547,45
1412	52	515282,78	476481,24
1413	52	515296,26	476452,06
1414	52	515286,65	476440,41
1415	52	515311,53	476423,16
1416	52	515344,93	476390,21
1417	52	515376,54	476384,25
1418	52	515391,60	476398,91
1419	52	515410,83	476400,29
1420	52	515407,15	476425,45
1421	52	515391,19	476460,25
1422	52	515371,93	476487,24
1423	52	515357,29	476502,77
1424	52	515333,72	476571,27

1425	52	515331,76	476586,80
1426	52	515335,96	476591,30
1427	52	515391,33	476547,99
1428	52	515405,71	476563,40
1429	52	515354,01	476608,69
1430	52	515373,52	476643,25
1431	52	515369,13	476655,72
1432	52	515372,13	476702,96
1433	52	515342,35	476721,07
1434	52	515302,00	476670,12
1435	52	515301,78	476669,71
1436	53	515236,04	476097,88
1437	53	515214,12	476105,23
1438	53	515187,44	476143,00
1439	53	515145,74	476120,45
1440	53	515136,78	476115,77
1441	53	515138,81	476105,34
1442	53	515155,61	476083,54
1443	53	515167,18	476074,23
1444	53	515184,86	476059,60
1445	53	515161,48	476041,60
1446	53	515179,66	476006,61
1447	53	515206,66	475981,81
1448	53	515206,54	475975,69
1449	53	515205,94	475970,05
1450	53	515203,78	475958,59
1451	53	515203,18	475942,09
1452	53	515202,82	475938,79
1453	53	515200,48	475921,70
1454	53	515200,24	475912,34
1455	53	515200,75	475910,10
1456	53	515204,58	475894,16
1457	53	515209,50	475879,64
1458	53	515213,43	475865,63
1459	53	515214,69	475854,68
1460	53	515214,54	475851,23
1461	53	515304,04	475854,89
1462	53	515299,90	475914,47
1463	53	515299,85	475920,60
1464	53	515294,10	475981,45
1465	53	515280,05	476012,80
1466	53	515264,05	476055,33
1467	53	515245,69	476080,49
1468	53	515236,04	476097,88
1469	54	515567,78	475819,73
1470	54	515564,20	475779,07
1471	54	515622,93	475775,90
1472	54	515621,37	475732,12
1473	54	515707,66	475733,03
1474	54	515733,42	475740,68
1475	54	515803,40	475778,55
1476	54	515856,68	475798,36

1477	54	515925,67	475811,66
1478	54	515926,05	475800,94
1479	54	515968,15	475789,07
1480	54	515999,24	475776,27
1481	54	516049,51	475751,95
1482	54	516082,09	475729,59
1483	54	516075,03	475717,00
1484	54	516089,78	475702,76
1485	54	516101,87	475687,76
1486	54	516112,55	475663,25
1487	54	516142,25	475638,83
1488	54	516147,55	475625,22
1489	54	516146,03	475618,09
1490	54	516162,39	475593,34
1491	54	516244,03	475522,58
1492	54	516293,58	475486,80
1493	54	516319,68	475470,31
1494	54	516352,89	475457,65
1495	54	516399,87	475446,42
1496	54	516487,38	475446,99
1497	54	516514,79	475446,66
1498	54	516561,82	475434,34
1499	54	516588,77	475426,61
1500	54	516612,38	475418,46
1501	54	516665,85	475398,33
1502	54	516718,86	475374,45
1503	54	516786,85	475351,39
1504	54	516817,36	475350,35
1505	54	516831,93	475349,34
1506	54	516858,47	475356,73
1507	54	516892,17	475400,52
1508	54	516906,51	475421,89
1509	54	516919,37	475408,53
1510	54	516995,19	475522,33
1511	54	517021,35	475561,26
1512	54	517079,00	475597,03
1513	54	517162,91	475674,43
1514	54	517156,98	475680,85
1515	54	517265,92	475755,06
1516	54	517271,28	475796,19
1517	54	517283,57	475807,37
1518	54	517273,96	475817,57
1519	54	517315,55	475861,87
1520	54	517318,80	475878,43
1521	54	517298,59	475941,28
1522	54	517295,17	475957,95
1523	54	517297,01	476014,53
1524	54	517320,48	476057,52
1525	54	517316,80	476059,67
1526	54	517372,74	476128,04
1527	54	517339,56	476159,29
1528	54	517288,95	476207,47

1529	54	517277,38	476185,57
1530	54	517269,13	476166,75
1531	54	517270,85	476133,58
1532	54	517250,45	476119,78
1533	54	517226,94	476085,55
1534	54	517222,37	476063,14
1535	54	517219,94	476038,03
1536	54	517221,60	476017,21
1537	54	517261,36	475982,07
1538	54	517284,41	475907,97
1539	54	517238,73	475948,85
1540	54	517221,58	475930,18
1541	54	517234,85	475878,22
1542	54	517220,90	475819,34
1543	54	517139,30	475747,92
1544	54	517044,11	475681,99
1545	54	517010,16	475664,86
1546	54	516959,05	475612,51
1547	54	516952,48	475591,17
1548	54	516932,19	475535,58
1549	54	516906,48	475494,61
1550	54	516850,50	475459,80
1551	54	516814,76	475424,55
1552	54	516797,99	475420,81
1553	54	516668,42	475468,32
1554	54	516589,45	475494,52
1555	54	516543,78	475510,23
1556	54	516459,10	475521,75
1557	54	516343,62	475531,15
1558	54	516310,56	475560,63
1559	54	516207,79	475652,73
1560	54	516157,47	475688,44
1561	54	516146,52	475697,54
1562	54	516135,55	475712,69
1563	54	516110,80	475724,57
1564	54	516091,01	475747,82
1565	54	516034,51	475794,15
1566	54	516041,99	475810,20
1567	54	516034,13	475826,10
1568	54	516010,64	475853,60
1569	54	515982,76	475870,02
1570	54	515945,67	475882,86
1571	54	515894,37	475889,06
1572	54	515858,70	475884,20
1573	54	515824,39	475874,19
1574	54	515800,19	475864,98
1575	54	515743,96	475835,73
1576	54	515709,25	475815,54
1577	54	515627,75	475813,31
1578	54	515567,78	475819,73
1579	55	517843,58	476330,28
1580	55	517854,20	476318,40

1581	55	517863,39	476327,46
1582	55	517935,97	476335,48
1583	55	517951,18	476317,51
1584	55	517960,78	476308,33
1585	55	517989,61	476325,29
1586	55	517995,97	476321,12
1587	55	518005,16	476329,37
1588	55	518024,36	476337,13
1589	55	518039,87	476349,07
1590	55	518058,86	476377,65
1591	55	518052,92	476386,71
1592	55	518086,61	476433,73
1593	55	518096,23	476422,52
1594	55	518117,66	476451,99
1595	55	518107,14	476466,18
1596	55	518098,87	476474,28
1597	55	518112,70	476488,72
1598	55	518130,85	476507,94
1599	55	518119,56	476519,68
1600	55	518105,26	476533,04
1601	55	518161,84	476585,33
1602	55	518172,74	476576,00
1603	55	518195,19	476599,47
1604	55	518147,59	476653,28
1605	55	518086,98	476589,25
1606	55	518056,82	476547,60
1607	55	518031,21	476508,27
1608	55	518004,60	476469,96
1609	55	517990,99	476455,65
1610	55	517979,05	476441,49
1611	55	517968,06	476413,56
1612	55	517966,75	476407,72
1613	55	517901,29	476376,82
1614	55	517843,58	476330,28
1615	56	518302,53	476645,39
1616	56	518241,40	476707,67
1617	56	518201,71	476670,88
1618	56	518252,70	476612,07
1619	56	518259,94	476613,81
1620	56	518265,15	476614,97
1621	56	518272,11	476617,14
1622	56	518282,68	476627,43
1623	56	518302,53	476645,39
1624	57	518378,43	476806,32
1625	57	518340,19	476850,06
1626	57	518288,33	476795,31
1627	57	518273,41	476755,62
1628	57	518303,10	476722,59
1629	57	518378,43	476806,32
1630	58	518768,04	477331,98
1631	58	518755,25	477331,65
1632	58	518683,85	477310,71

1633	58	518622,97	477274,82
1634	58	518592,75	477243,15
1635	58	518539,76	477184,92
1636	58	518480,30	477106,25
1637	58	518470,59	477066,53
1638	58	518498,10	477034,11
1639	58	518576,26	477108,60
1640	58	518595,52	477128,23
1641	58	518621,26	477151,91
1642	58	518653,22	477176,57
1643	58	518668,62	477190,34
1644	58	518710,82	477226,07
1645	58	518749,19	477249,03
1646	58	518812,75	477282,42
1647	58	518880,13	477309,31
1648	58	518964,99	477305,50
1649	58	518995,92	477301,64
1650	58	519014,58	477306,21
1651	58	519007,16	477372,89
1652	58	518965,18	477359,68
1653	58	518957,54	477377,89
1654	58	518943,73	477382,57
1655	58	518895,70	477380,25
1656	58	518833,08	477359,55
1657	58	518768,04	477331,98
1658	59	519607,71	477406,52
1659	59	519605,15	477431,19
1660	59	519600,65	477442,96
1661	59	519582,33	477436,98
1662	59	519597,06	477400,84
1663	59	519607,71	477406,52
1664	60	519571,40	477492,39
1665	60	519552,69	477523,49
1666	60	519542,61	477538,57
1667	60	519480,19	477520,85
1668	60	519494,10	477471,15
1669	60	519571,40	477492,39
1670	61	519130,29	477608,48
1671	61	519143,76	477605,42
1672	61	519203,13	477606,10
1673	61	519209,01	477610,54
1674	61	519215,87	477618,43
1675	61	519225,27	477629,59
1676	61	519238,64	477648,03
1677	61	519253,50	477681,46
1678	61	519222,94	477749,40
1679	61	519141,41	477680,61
1680	61	519145,03	477667,54
1681	61	519118,20	477650,06
1682	61	519130,29	477608,48
1683	62	518592,80	477691,33
1684	62	518578,75	477724,56

1685	62	518508,94	477696,03
1686	62	518487,53	477683,26
1687	62	518499,56	477655,44
1688	62	518538,83	477676,91
1689	62	518542,53	477668,52
1690	62	518592,80	477691,33
1691	63	519047,74	478866,53
1692	63	519028,31	478936,97
1693	63	518978,65	478926,92
1694	63	518992,08	478855,78
1695	63	519047,74	478866,53
1696	64	518962,55	479102,75
1697	64	518909,51	479076,55
1698	64	518922,34	479066,50
1699	64	518940,38	479008,81
1700	64	518990,79	479026,25
1701	64	519020,29	479045,02
1702	64	519023,64	479066,46
1703	64	518962,55	479102,75
1704	65	518717,00	478821,57
1705	65	518706,26	478914,22
1706	65	518648,57	478908,82
1707	65	518658,66	478812,84
1708	65	518717,00	478821,57
1709	66	518671,02	479144,70
1710	66	518653,94	479212,10
1711	66	518601,30	479196,69
1712	66	518613,63	479146,35
1713	66	518632,07	479152,40
1714	66	518635,14	479136,61
1715	66	518671,02	479144,70
1716	67	518476,08	478912,82
1717	67	518465,35	478976,59
1718	67	518401,68	478966,55
1719	67	518411,66	478895,39
1720	67	518455,47	478896,12
1721	67	518476,08	478912,82
1722	68	518207,02	478926,25
1723	68	518190,32	478983,96
1724	68	518215,09	478991,32
1725	68	518205,71	479026,27
1726	68	518118,44	478993,41
1727	68	518111,45	478964,36
1728	68	518102,34	478936,31
1729	68	518104,38	478902,81
1730	68	518112,84	478874,37
1731	68	518197,02	478898,74

1732	68	518207,02	478926,25
1733	69	517228,23	476529,72
1734	69	517192,30	476578,59
1735	69	517159,56	476565,68
1736	69	517117,34	476558,77
1737	69	517173,89	476499,14
1738	69	517228,23	476529,72
1739	70	516770,51	477506,51
1740	70	516687,33	477458,17
1741	70	516720,83	477402,49
1742	70	516802,66	477453,47
1743	70	516770,51	477506,51
1744	71	516571,16	477208,58
1745	71	516547,10	477242,80
1746	71	516488,02	477201,89
1747	71	516494,65	477186,86
1748	71	516518,56	477187,24
1749	71	516553,76	477197,17
1750	71	516571,16	477208,58
1751	72	516769,22	476501,06
1752	72	516715,75	476473,54
1753	72	516746,70	476421,52
1754	72	516797,93	476451,34
1755	72	516769,22	476501,06
1756	73	516791,80	476246,91
1757	73	516771,49	476283,99
1758	73	516725,68	476261,04
1759	73	516725,71	476253,38
1760	73	516727,20	476244,97
1761	73	516731,02	476236,17
1762	73	516737,84	476229,69
1763	73	516745,52	476227,83
1764	73	516753,52	476229,29
1765	73	516760,06	476232,38
1766	73	516777,60	476240,40
1767	73	516791,80	476246,91
1768	74	516507,47	476266,02
1769	74	516483,71	476304,58
1770	74	516426,04	476272,89
1771	74	516431,42	476264,09
1772	74	516450,46	476259,98
1773	74	516492,82	476261,20
1774	74	516507,47	476266,02
1775	75	516393,25	476781,56
1776	75	516351,52	476786,11
1777	75	516340,82	476745,63
1778	75	516379,11	476738,34

1779	75	516393,25	476781,56
1780	76	515637,86	476897,88
1781	76	515597,33	476934,13
1782	76	515567,47	476899,24
1783	76	515585,56	476882,84
1784	76	515529,46	476870,70
1785	76	515585,17	476824,08
1786	76	515618,11	476865,08
1787	76	515604,00	476886,52
1788	76	515603,20	476890,66
1789	76	515637,86	476897,88
1790	77	515442,62	477130,05
1791	77	515415,12	477089,14
1792	77	515455,42	477055,60
1793	77	515484,26	477095,16
1794	77	515442,62	477130,05
1795	78	515495,58	477220,00
1796	78	515476,13	477193,79
1797	78	515466,09	477175,01
1798	78	515489,97	477157,95
1799	78	515522,47	477200,52
1800	78	515495,58	477220,00
1801	79	515558,03	477301,18
1802	79	515508,36	477340,10
1803	79	515469,43	477293,84
1804	79	515510,44	477250,81
1805	79	515533,21	477281,04
1806	79	515558,03	477301,18
1807	80	515665,38	477316,60
1808	80	515622,49	477357,52
1809	80	515573,44	477310,54
1810	80	515619,10	477271,67
1811	80	515665,38	477316,60
1812	81	514981,63	477868,97
1813	81	514942,95	477891,59
1814	81	514913,48	477842,67
1815	81	514950,60	477822,27
1816	81	514972,60	477850,67
1817	81	514981,63	477868,97
1818	82	513995,03	475671,62
1819	82	513994,67	475674,76
1820	82	513994,33	475678,37
1821	82	513988,82	475710,26
1822	82	513973,70	475707,82
1823	82	513978,72	475669,35
1824	82	513995,03	475671,62

Uzasadnienie

1. Przedmiot regulacji:

Zakres regulacji dotyczy uchwały zmieniającej uchwałę w sprawie Obszaru Chronionego Krajobrazu Jezioro Głuszyńskie.

2. Podstawa prawna:

- ustawa z dnia 16 kwietnia 2004 r. o ochronie przyrody (Dz. U. z 2026 r. poz. 13, poz. 426, 737):

Art. 23. 2. Wyznaczenie obszaru chronionego krajobrazu następuje w drodze uchwały sejmiku województwa, która określa jego nazwę, położenie, obszar, sprawującego nadzór, ustalenia dotyczące czynnej ochrony ekosystemów oraz zakazy właściwe dla danego obszaru chronionego krajobrazu lub jego części, wybrane spośród zakazów wymienionych w art. 24 ust. 1, wynikające z potrzeb jego ochrony. Likwidacja lub zmniejszenie obszaru chronionego krajobrazu następuje w drodze uchwały sejmiku województwa, wyłącznie z powodu bezpowrotnej utraty wyróżniającego się krajobrazu o zróżnicowanych ekosystemach i możliwości zaspokajania potrzeb związanych z turystyką i wypoczynkiem.

3. Uzgodnienia wymagane przepisami prawa (łącznie z przepisami wewnętrznymi):

Zgodnie z art. 23 ust. 3 ustawy o ochronie przyrody, projekt uchwały został przedstawiony Radzie Gminy Bytów, Radzie Gminy Topólka, Radzie Miejskiej w Piotrkowie Kujawskim oraz Regionalnemu Dyrektorowi Ochrony Środowiska w Bydgoszczy w celu jego uzgodnienia.

W związku z powyższym Rada Gminy Bytów, Rada Gminy Topólka, Rada Miejska w Piotrkowie Kujawskim nie podjęły w ustawowym czasie stosownej uchwały w sprawie uzgodnienia przedmiotowego projektu uchwały. Zgodnie z art. 23 ust. 3a ustawy o ochronie przyrody, brak przedstawienia stanowiska w terminie miesiąca od dnia otrzymania projektu uchwały jest uważany za uzgodnienie projektu.

Regionalny Dyrektor Ochrony Środowiska w Bydgoszczy postanowieniem z dnia 29 maja 2026 r. (znak: WST.622.2.2026.PS) uzgodnił projekt uchwały Sejmiku Województwa Kujawsko-Pomorskiego zmieniającej uchwałę w sprawie Obszaru Chronionego Krajobrazu Jezioro Głuszyńskie.

4. Uzasadnienie merytoryczne:

Niniejszą uchwałą wprowadzono ograniczone obszarowo wyłączenia od wybranych zakazów zapisanych w § 5 pkt 3, 7 uchwały nr XXXI/458/21 Sejmiku Województwa Kujawsko-Pomorskiego z dnia 26 kwietnia 2021 r. w sprawie Obszaru Chronionego Krajobrazu Jezioro Głuszyńskie (Dz. Urz. Woj. Kujawsko-Pomorskiego poz. 2224, z 2022 r. poz. 5381).

Zachowanie pozostałych obowiązujących zakazów ma na celu ograniczenie negatywnego wpływu przedsięwzięć na przyrodę i krajobraz oraz są niezbędne w celu utrzymania właściwego stanu środowiska przyrodniczego tej formy ochrony przyrody.

Zestawienie działek geodezyjnych wyłączonych, spod zakazów zawartych w § 5 pkt 3, 7 uchwały nr XXXI/458/21 Sejmiku Województwa Kujawsko-Pomorskiego z dnia 26 kwietnia 2021 r. w sprawie Obszaru Chronionego Krajobrazu Jezioro Głuszyńskie, będących przedmiotem niniejszej uchwały zmieniającej, przedstawiono w tabeli poniżej.

Tabela. Wykaz działek, dla których wprowadzono odstępstwa od zakazów zawartych w § 5 pkt 3, 7 uchwały nr XXXI/458/21 Sejmiku Województwa Kujawsko-Pomorskiego z dnia 26 kwietnia 2021 r. w sprawie Obszaru Chronionego Krajobrazu Jezioro Głuszyńskie.

L.p.	Nr działki	Id	Powiat	Gmina	Obręb	Zakaz *	Uwagi
1)	117/1, 117/3, 117/4, 117/7, 117/10, 117/32, 118/48, 118/1	58	radziejowski	Topólka	Miłachówek	3, 7	Rozsze-rzenie
2)	47/7,	53	radziejowski	Topólka	Głuszynek	3, 7	Rozsze-rzenie

47/70, 47/71, 47/72, 47/147, 47/68, 47/69, 47/73							
--	--	--	--	--	--	--	--

* Legenda:

- zakaz 3 dotyczy likwidowania i niszczenia zadrzewień śródpolnych, przydrożnych i nadwodnych, jeżeli nie wynikają one z potrzeby ochrony przeciwpowodziowej i zapewnienia bezpieczeństwa ruchu drogowego lub wodnego lub budowy, odbudowy, utrzymania, remontów lub naprawy urządzeń wodnych;

- zakaz 7 dotyczy budowania nowych obiektów budowlanych w pasie szerokości 100 m od: a) linii brzegów rzek, jezior i innych naturalnych zbiorników wodnych, b) zasięgu lustra wody w sztucznych zbiornikach wodnych usytuowanych na wodach płynących przy normalnym poziomie piętrzenia określonym w pozwoleniu wodnoprawnym, o którym mowa w art. 389 pkt 1 ustawy z dnia 20 lipca 2017 r. – Prawo wodne – z wyjątkiem urządzeń wodnych oraz obiektów służących prowadzeniu racjonalnej gospodarki rolnej, leśnej lub rybackiej.

Na wniosek inwestora, dokonano analizy możliwości rozszerzenia istniejącego już wyłączenia spod wybranych zakazów o część działki 117/1 w miejscowości Miłachówek. Nieruchomość jest w znacznym stopniu zmieniona antropogenicznie z posadowionym na niej budynkiem rekreacji indywidualnej. Analizując systemowo istniejące akty prawa planowania przestrzennego oraz sytuację przyrodniczą tego terenu, rozważono ponadto możliwość włączenia w strefę wyłączenia spod wybranych zakazów części dwóch sąsiednich działek (117/3, 118/1) i całej działki 117/4, położonych pomiędzy istniejącym już wyłączeniem.

Dla przedmiotowych nieruchomości, zgodnie ze Studium uwarunkowań i kierunków zagospodarowania przestrzennego Gminy Topólka z 29 marca 2012 r., wskazano przeznaczenie terenu jako rekreacja indywidualna, usługi turystyczno-rekreacyjne.

Po dogłębnej analizie zebranego materiału, uwzględniając sporządzoną dokumentację przyrodniczą dla działki nr 117/1 wraz z jej otoczeniem do 300 m licząc od granic, przychylnono się do postulatów z wniosku. Umożliwiono budowę, na części przedmiotowej działki oraz ww. działek sąsiednich, poprzez zastosowanie odstępstwa od zakazu „likwidowania i niszczenia zadrzewień śródpolnych, przydrożnych i nadwodnych (...)”, „budowania nowych obiektów budowlanych w pasie szerokości 100 m od (...)”, w odległości większej niż 30 m od linii brzegowej Jeziora Głuszyńskiego.

Z uwagi na charakter planowanej i możliwej na tym terenie inwestycji, lokalizację i dotychczasowy sposób użytkowania gruntów (rekreacja indywidualna) objętych wyłączeniem spod wybranych zakazów, brak jest przesłanek dla znacząco negatywnego wpływu zamierzenia inwestycyjnego względem analizowanych elementów środowiska przyrodniczego, w tym gatunków chronionych, przyrodniczo cennych siedlisk łądowych, bioróżnorodności, obszarów chronionych lub korytarzy ekologicznych.

Na wniosek kolejnego inwestora, dokonano analizy możliwości rozszerzenia w kierunku zachodnim istniejącego już wyłączenia od wybranych zakazów o część działki 47/7 w miejscowości Głuszynek. Nieruchomość ta jest już w istotnym stopniu zmieniona antropogenicznie, ogrodzona metalową siatką, z posadowionymi na niej w XX w. drewnianymi domkami letniskowymi i różnymi obiektami gospodarczymi. Według klasoużytków ewidencji gruntów i budynków działka oznaczona jest jako tereny mieszkaniowe (B) oraz lasy o klasie bonitacyjnej V (LsV). Zgodnie z obowiązującym Studium uwarunkowań i kierunków zagospodarowania przestrzennego Gminy Topólka z 29 marca 2012 r., działka 47/7 położona jest w terenie o przeznaczeniu na rekreację indywidualną i usługi turystyczno-rekreacyjne. Po dogłębnej analizie zebranego materiału, uwzględniając sporządzoną dokumentację przyrodniczą tego terenu, przychylnono się do postulatów z wniosku.

Docelowo teren ma być zagospodarowany pod budowę bazy szkoleniowo-noclegowej z zastosowaniem innowacyjnych rozwiązań proekologicznych. W szacie roślinnej dominuje sosna zwyczajna w wieku 20-60 lat, a nielicznie również dąb szypułkowy, wiśnia ptasia, jarząb zwyczajny. Wprowadzone na części działki 47/7 odstępstwo od zakazu „likwidowania i niszczenia zadrzewień śródpolnych, przydrożnych i nadwodnych (...)” oraz „budowania nowych obiektów budowlanych w pasie szerokości 100 m od (...)”, poprzez zmniejszenie odległości zakazu zabudowy do około 35 m od linii brzegowej Jeziora Głuszyńskiego, nie wpłynie znacząco

negatywnie na środowisko omawianego terenu. Z uwagi na charakter planowanej inwestycji, lokalizację i dotychczasowy sposób użytkowania gruntów objętych wyłączeniem spod wybranych zakazów, brak jest przesłanek dla znacząco negatywnego wpływu zamierzenia inwestycyjnego względem analizowanych elementów środowiska przyrodniczego, w tym gatunków chronionych, cennych siedlisk przyrodniczych, bioróżnorodności, obszarów chronionych lub korytarzy ekologicznych.

W tej samej lokalizacji, na wniosek inwestora dokonano analizy możliwości rozszerzenia w kierunku zachodnim istniejącego już wyłączenia od wybranych zakazów o część działki 47/70 w miejscowości Głuszynek, która graniczy od wschodu z omawianą działką 47/7. Analizując systemowo istniejące akty prawa planowania przestrzennego oraz sytuację przyrodniczą tego terenu, rozważono ponadto możliwość włączenia w strefę wyłączenia spod wybranych zakazów części dwóch sąsiednich działek (47/71, 47/72), położonych pomiędzy istniejącym już wyłączeniem a dwiema omówionymi wyżej nieruchomościami.

Według klasoużytków ewidencji gruntów i budynków ww. działki oznaczone są jako tereny mieszkaniowe (B). Zgodnie obowiązującym Studium uwarunkowań i kierunków zagospodarowania przestrzennego Gminy Topólka z 29 marca 2012 r. przedmiotowe działki położone są w terenie o przeznaczeniu na rekreację indywidualną i usługi turystyczno-rekreacyjne. Przedmiotowe działki porasta las sosnowy.

Po dogłębnej analizie zebranego materiału, uwzględniając sporządzoną dokumentację przyrodniczą tego terenu, przychylnono się do postulatów z wniosków oraz włączono przedmiotowe działki w strefę odstępowania od zakazu „likwidowania i niszczenia zadrzewień śródpolnych, przydrożnych i nadwodnych (...)” oraz „budowania nowych obiektów budowlanych w pasie szerokości 100 m od (...)”, poprzez zmniejszenie odległości zakazu zabudowy do około 35 m od linii brzegowej Jeziora Głuszyńskiego. Nie wpłynie to znacząco negatywnie na środowisko analizowanego terenu.

Z uwagi na charakter planowanej i możliwej na tym terenie inwestycji, lokalizację oraz dotychczasowy sposób użytkowania gruntów (rekreacja indywidualna) objętych wyłączeniem spod wybranych zakazów, brak jest przesłanek dla znacząco negatywnego wpływu zamierzenia inwestycyjnego względem analizowanych elementów środowiska przyrodniczego, w tym gatunków chronionych, przyrodniczo cennych siedlisk łądowych, bioróżnorodności, obszarów chronionych lub korytarzy ekologicznych.

W związku z powyższym, oprócz załącznika nr 4, w którym zmieniła się również numeracja wyłączonych terenów (Id), zmiany wymagał również załącznik nr 2 stanowiący mapę przedmiotowej formy ochrony przyrody, czego wynikiem jest zmiana obu załączników do uchwały nr XXXI/458/21 Sejmiku Województwa Kujawsko-Pomorskiego z dnia 26 kwietnia 2021 r. w sprawie Obszaru Chronionego Krajobrazu Jezioro Głuszyńskie (Dz. Urz. Woj. Kujawsko-Pomorskiego poz. 2224, z 2022 r. poz. 5381). Wprowadzenie przedmiotowych zmian nie spowoduje utraty ustawowych funkcji jakie pełni obszar chronionego krajobrazu.

Mając na uwadze powyższe wskazane jest podjęcie przedmiotowej uchwały zmieniającej.

5. Ocena skutków regulacji:

Podjęcie uchwały zmieniającej uchwałę Nr XXXI/458/21 Sejmiku Województwa Kujawsko-Pomorskiego z dnia 26 kwietnia 2021 r. w sprawie Obszaru Chronionego Krajobrazu Jezioro Głuszyńskie (Dz. Urz. Woj. Kujawsko-Pomorskiego poz. 2224, z 2022 r. poz. 5381), umożliwi właściwym organom, w tym organom ochrony przyrody indywidualne kształtowanie polityki ekologicznej oraz racjonalne zarządzanie zasobami przyrodniczymi i krajobrazem, zgodnie z zasadą zrównoważonego rozwoju. Jednocześnie w kontekście m.in. ustaleń dotyczących czynnej ochrony ekosystemów, katalogu obowiązujących zakazów oraz odstępowania od tych zakazów obowiązujących na terenie tego Obszaru Chronionego Krajobrazu, tylko świadoma i racjonalna działalność człowieka na obszarach objętych zniesieniem wybranych zakazów zapewni utrzymanie właściwego stanu środowiska przyrodniczego i walorów krajobrazu oraz pełnienie wielorakich funkcji.