

**Graficzna prezentacja obszarów (ID) z odstępstwami od zakazów
– zarówno tych już istniejących, jak również nowo proponowanych,
opracowanych na potrzeby nowego (drugiego) projektu
uchwały zmieniającej uchwałę w sprawie
Obszaru Chronionego Krajobrazu Jezioro Głuszyńskie,
po uwzględnieniu stanowiska RDOŚ w Bydgoszczy (braku uzgodnienia).**

Legenda:

Kolor pomarańczowy - zaznaczono obszary, na których obowiązują już wyłączenia spod wybranych zakazów, zgodnie z uchwałą nr XXXI/458/21 Sejmiku Województwa Kujawsko-Pomorskiego z dnia 26 kwietnia 2021 r. w sprawie Obszaru Chronionego Krajobrazu Jeziora Głuszyńskiego.

Kolor niebieski - zaznaczono obszary, na których proponowano brak obowiązywania wybranych zakazów, które jednak nie uzyskały akceptacji RDOŚ w procesie uzgodnienia projektu uchwały zmieniającej Sejmiku WKP z marca 2022 r.

Kolor żółty - zaznaczono nowe obszary, na których proponuje się brak obowiązywania wybranych zakazów, ujęte w przedmiotowym projekcie uchwały, z uwzględnieniem stanowiska RDOŚ w Bydgoszczy w sprawie projektu uchwały zmieniającej Sejmiku WKP z marca 2022 r.

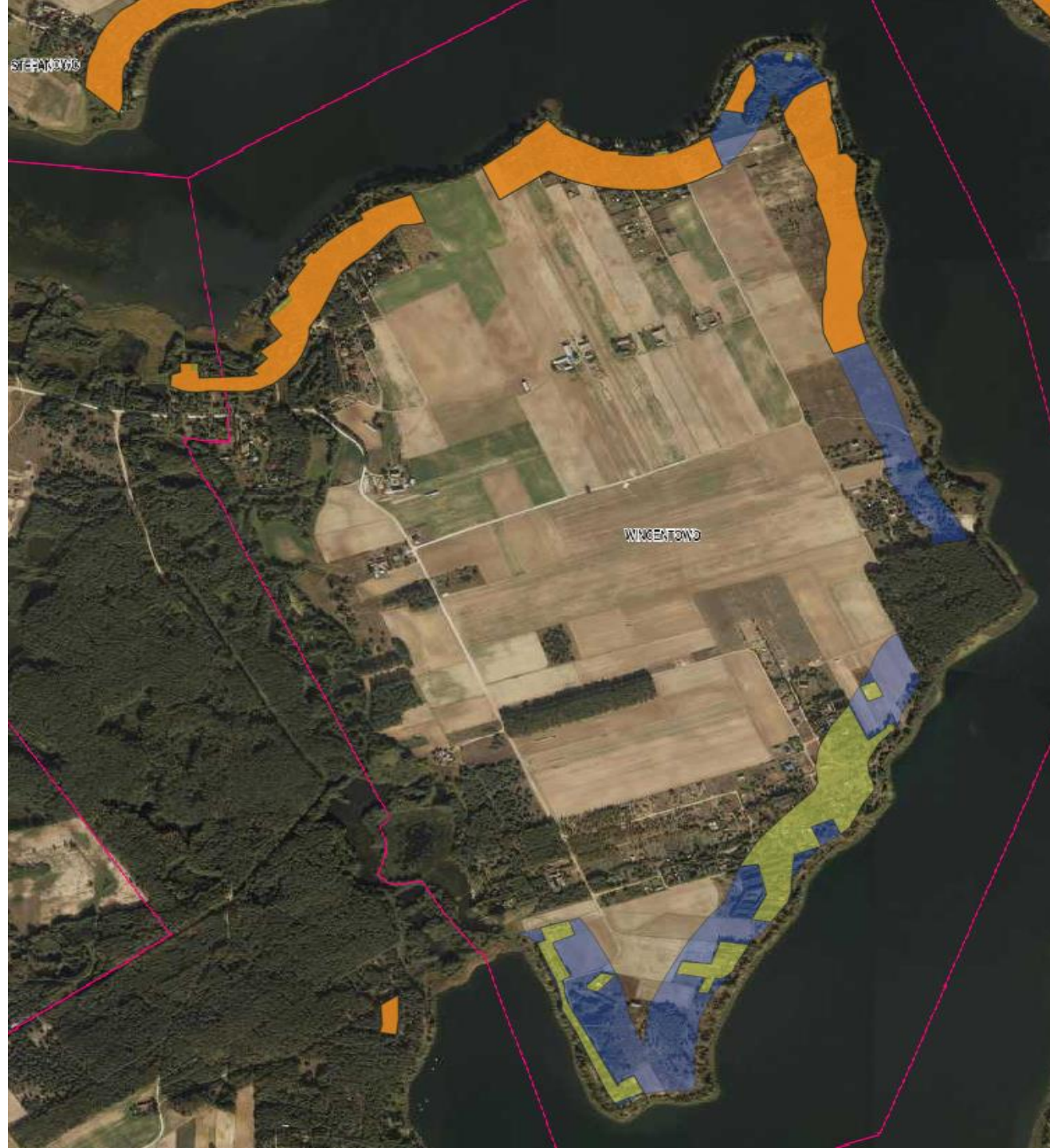
Punktacja zgodna z tabelą zamieszczoną w uzasadnieniu projektu uchwały.

Toruń, sierpień 2022 r.

Mapa pogładowa z
zaznaczeniem wszystkich
obszarów ID – istniejących,
nowo proponowanych i
odrzuconych
(nieuwzględnione przez
RDOŚ).



Mapa ogólna części Gminy Piotrków Kujawski z zaznaczeniem obszarów ID odstępstw od zakazów.



Wincentowo (Piotrków Kujawski)

Tabela pkt 1.



Wincentowo (Piotrków Kujawski)

Tabela pkt 2, 3.



Wincentowo (Piotrków Kujawski)





Wincentowo (Piotrków Kujawski)
Tabela pkt 4, 5.



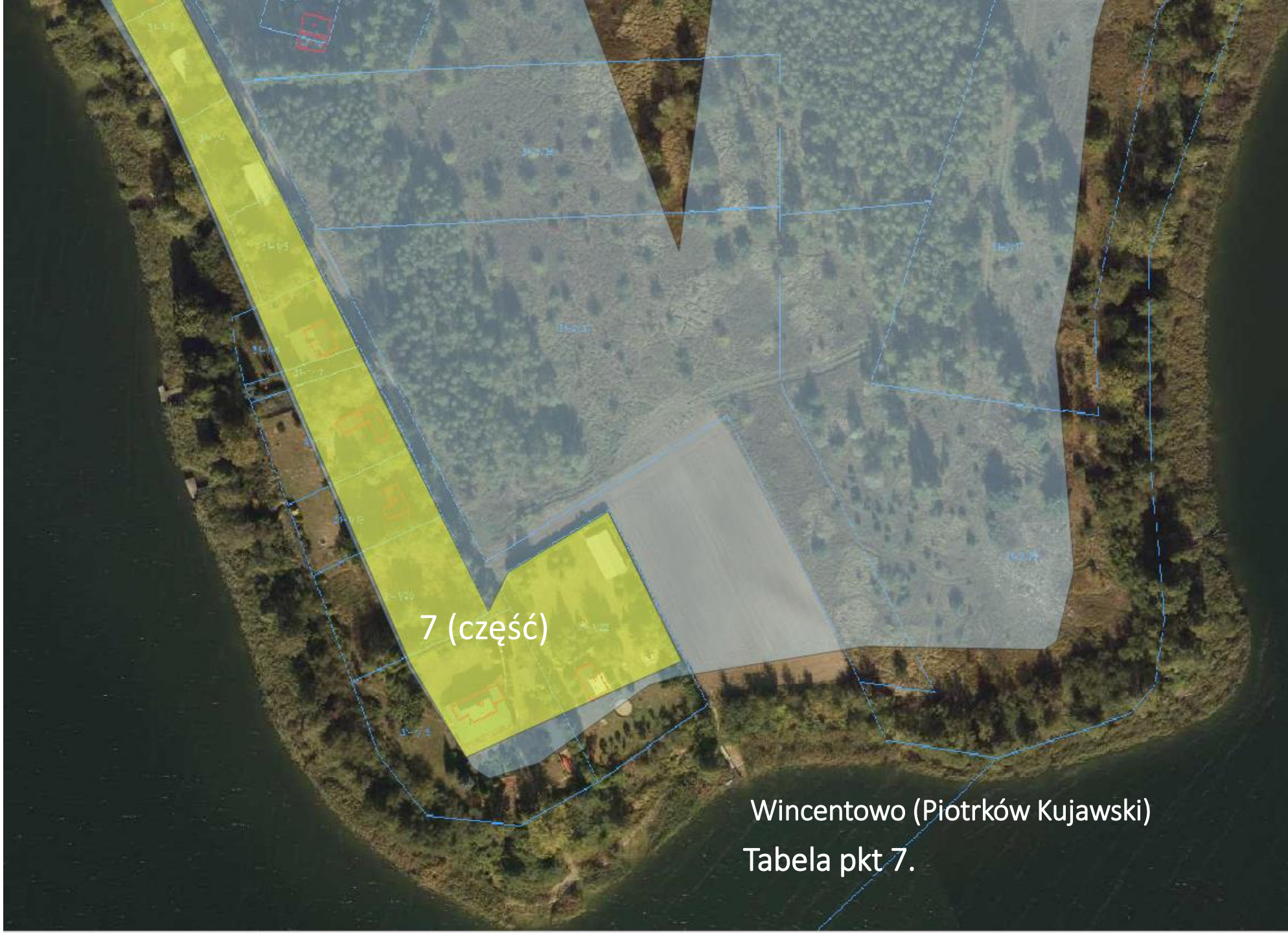
5 część

7 (część)

8

6

Wincentowo (Piotrków Kujawski)
Tabela pkt 6, 7, 8.



7 (część)

Wincentowo (Piotrków Kujawski)
Tabela pkt 7.

Orle (Topólka)
Tabela pkt 9.



Orle (Topólka)
Tabela pkt 11, 12.



Tabela pkt 10.





Głuszynek (Topólka)
Tabela pkt 53.

Głuszynek (Topólka)
Tabela pkt 54.



14

The image is an aerial photograph of a rural area, likely in Poland, showing a grid of land parcels. A prominent feature is a long, narrow strip of land running vertically through the center, which is highlighted in a light green color. This strip is labeled with the number '14'. The surrounding parcels are mostly brown and tan, indicating agricultural or undeveloped land. Some parcels have red outlines, possibly indicating specific areas of interest or ownership. The overall layout suggests a planned or organized land use, possibly a village or farmstead. The text in the top left corner identifies the location as Głuszynek (Topólka) and refers to a table entry for point 54.

Miłachówek (Topólka)

Tabela pkt 15, 16.

